

ÉCO'systèmes

En route vers la transition écologique et solidaire

ZÉRO DÉCHET p. 26-27
5R à adopter

AGRO-ÉCOLOGIE p. 28-29
Dessins ensemble l'agriparc des Bouisses

TRANSITION ÉCOLOGIQUE p. 30
Trois idées innovantes

RÉNOVATION ÉNERGÉTIQUE p. 31
1 300 euros d'aide de la Métropole

NATURE p. 32-33
L'étonnante biodiversité du Lez

Zéro déchet 5R à adopter



La semaine européenne de la réduction des déchets, du 20 au 28 novembre, est l'occasion de rappeler la règle des 5R, la voie à suivre pour tendre vers l'objectif zéro déchet. Une manière de consommer, plus respectueuse de l'environnement.



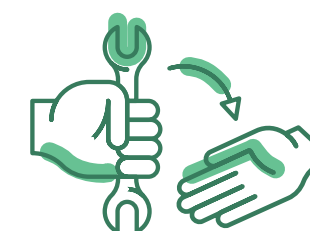
1 Refuser

Le meilleur déchet est celui qu'on ne produit pas. Le premier réflexe est donc de refuser ce dont vous n'avez pas besoin : produits à usage unique, tickets de caisse, publicité... Si chaque foyer de la métropole collait un « Stop pub » sur sa boîte aux lettres, 5,7 tonnes de déchets pourraient être économisées. Autocollant disponible aux guichets uniques.



2 Réduire

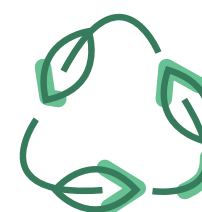
Évitez le gaspillage alimentaire et les emballages. Achetez en vrac et apportez vos propres contenants chez les commerçants. Les commerçants engagés dans la démarche, initiée par l'association Montpellier Zéro Déchet, affichent sur leur vitrine le macaron « Ici vos emballages propres sont bienvenus » (*photo page précédente*). Vous les retrouverez sur <https://zerodechet.gogocarto.fr>



3 Réutiliser

Privilégiez les objets réutilisables : louez, empruntez, réparez, achetez d'occasion, donnez une seconde vie à vos objets... De nombreuses ressourceries soutenues par la Métropole remettent en état et revendent à des prix solidaires. Les Repair café vous aident également à prolonger la durée de vie de vos objets ou vous pouvez faire appel à un professionnel répertorié dans l'annuaire des artisans réparateurs en Occitanie.

reparateurs-occitanie.fr



4 Recycler

En dernier recours, recyclez les emballages et matières revalorisables. Retrouvez toutes les informations dans le Guide de tri et de collecte sur montpellier3m.fr/guidedutri Avec la Métropole, trier le verre est aussi un geste solidaire : 2 euros par tonne de verre collectée sont versés au Comité de l'Hérault de la Ligue contre le Cancer, soit 25 000 euros en 2021.



5 Redonner à la terre

Compostez les déchets organiques. 30 000 tonnes par an ne sont pas triées dans la métropole et finissent dans le bac gris avec les ordures ménagères... La Métropole vous aide à vous équiper : montpellier3m.fr/biodéchets



Retrouvez le programme de la Semaine européenne de la réduction des déchets dans la métropole sur montpellier3m.fr/serd2021

Dessignons ensemble l'agriparc des Bouisses

À Montpellier, 100 hectares d'agriparc vont être aménagés dans le quartier des Bouisses, en lisière ouest de la ville. Il s'agit de lutter contre l'étalement urbain et de créer un espace agro-écologique de référence dans un quartier où la création de logements se fera de manière parcimonieuse. Une démarche participative innovante est lancée auprès des habitants afin qu'ils alimentent le projet d'agriparc imaginé par les équipes de concepteurs paysagistes, urbanistes et spécialistes de l'agriculture urbaine.

UN AGRIPARC, C'EST QUOI ?

Un agriparc est un parc agricole inclus dans l'espace urbain, combinant différentes fonctions autour de l'agriculture. C'est un lieu paysagé de production, de commercialisation en circuit court, un lieu de loisirs verts ouvert à tous.

LA PARTICIPATION DE TOUS

Avec son agriparc, le quartier des Bouisses sera un lieu de vie, de pratiques agricoles et de loisirs ouvert à tous. Pour que ce quartier soit un poumon vert, un lieu inclusif, innovant et apaisé, il est important que chacun puisse apporter ses idées et suggestions. Tout est à inventer ensemble pour enrichir le travail des équipes de professionnels.

LES MOBILITÉS

À l'intérieur des 100 ha d'espaces verts et agricoles, les mobilités actives seront privilégiées. Le passage de la ligne 5 de tramway en bordure sud de ce secteur permettra une accessibilité aisée à l'agriparc.

LA CEINTURE VERTE

L'agriparc des Bouisses contribuera à la biodiversité par le maintien des continuités écologiques. Il complètera la ceinture verte des grands espaces verts de Montpellier : les parcs Montcalm, Dumont, Charpak, Cambacérès, La Rauze, du Domaine d'O, de Malbosc, Méric, le bois de Montmaur, le parc zoologique de Lunaret, le domaine de Grammont ou encore l'agriparc du Mas Nouguier.

RENDEZ-VOUS LE 20 NOVEMBRE

Pour découvrir ensemble le site du futur agriparc, **une balade ouverte à tous est organisée samedi 20 novembre de 9h30 à 12h30**. Elle sera suivie d'un atelier citoyens. Chacun est invité à y participer. En parallèle de ce premier rendez-vous, une carte participative en ligne permet de découvrir le site et d'enrichir le projet. Inscription obligatoire à la balade sur : participer.montpellier.fr

UNE NOUVELLE DYNAMIQUE POUR LE QUARTIER

De nouvelles formes d'habitat, innovantes par leurs typologies, leurs matériaux et leurs conceptions, seront réalisées en lien avec l'espace naturel de l'agriparc. Elles s'inscriront dans une démarche de densification douce, favorisant la mixité fonctionnelle, sociale et intergénérationnelle. Sans empiéter sur la surface des 100 ha de l'agriparc.



LE CALENDRIER

- Novembre 2021 à février 2022 **mise en ligne d'une carte participative ouverte à tous pour découvrir et enrichir le projet.**
- Samedi 20 novembre **balade urbaine suivie d'un atelier participatif.**
- Décembre 2021 **constitution d'un groupe citoyen métropolitain engagé pour participer au projet.**
- Janvier à avril 2022 **ateliers participatifs autour du groupe citoyen métropolitain et synthèse de toutes ces contributions en avril.**
- Été 2022 **choix de l'équipe lauréate.**
- Septembre 2022 **réunion publique de présentation du projet retenu.**
- Fin 2025 **livraison d'une 1^{re} phase d'aménagement d'espaces publics en connexion avec l'arrivée de la ligne 5 du tramway.**



© a.l.k.millet@skyxprod.com

1
DIALOGUE COMPÉTITIF
Trois équipes de professionnels sont en lice pour accompagner ce projet. Le lauréat sera sélectionné à l'été 2022.

100
HECTARES
C'est la surface de l'agriparc des Bouisses. Ce sera le plus grand espace vert de Montpellier.

Transition écologique

Trois idées innovantes

La métropole bouillonne de créativité. Des inventions, indispensables a priori, s'élaborent sur le territoire pour s'adapter au monde de demain et proposer des produits innovants.

TOP 3 idées innovantes

« **Le client n'est pas la source de l'innovation** »
Joseph Schumpeter (1883-1950). L'économiste autrichien a mis en évidence le rôle déterminant de l'innovation dans l'impulsion économique.

1 Ecosec

L'urine humaine produit 28 kg d'azote et de phosphore par an. De quoi fertiliser 100 m² de terrain. Les essais pour valoriser l'urine dans la fertilisation agricole ont été menés par la société Ecosec (Montpellier). Résultats : l'urine a un meilleur rendement que les engrais traditionnels et ne pollue pas les nappes phréatiques.



2 Bulane

Faire du feu à partir d'eau et d'électricité. C'est le pari tenu par Nicolas Jérez qui, à Fabrègues, a développé une technologie permettant de créer une flamme à partir d'hydrogène produit par électrolyse de l'eau. Commercialisée, sa machine à souder sans émission de CO₂ est utilisée par les industries d'assemblages métalliques.



3 Smillean

Se laver les dents, sans eau, sans dentifrice et sans brosse à dent, c'est l'idée de la pastille imaginée à Cap Alpha (Clapiers) par Adrien Guillaume, qui a combiné une enzyme naturelle de tige d'ananas avec deux extraits secs de sauge et de thé vert. Fabriquée à Saint Jean de Védas, la pastille ne dispense pas d'un brossage de dents régulier.

Rénovation énergétique

1 300 euros d'aide de la Métropole

Pour qui / pour quoi ?

Depuis juin 2021, la Métropole vous aide à financer la rénovation énergétique de votre logement. Propriétaires, copropriétaires, syndicats des copropriétaires, occupants ou bailleurs, cette offre Aide Plan Climat vous concerne. Sans conditions de ressources.



LOGEMENT INDIVIDUEL

1 300 euros par logement



COPROPRIÉTÉS

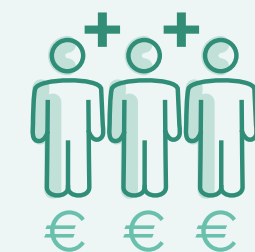
1 300 euros par lot d'habitation. La subvention sera collective, versée directement sur le compte travaux du syndicat des copropriétaires et répartie aux tantièmes.

Conditions

- Logement situé sur l'une des 31 communes de la Métropole.
- Logement construit avant la Réglementation Thermique 2005, soit livré avant le 1^{er} janvier 2007.
- 40 % de réduction de consommation d'énergie doivent être réalisés, ce qui nécessite d'effectuer plusieurs types de travaux. Un audit énergétique gratuit sera mené au préalable.



Une aide cumulable



L'Aide Plan Climat de la Métropole est cumulable avec les autres aides financières : Habiter Mieux Sérénité de l'ANAH, Ma Prime Rénov', les CEE, l'Éco chèque Logement de la région Occitanie. Financez de 20 à 100 % du montant de vos travaux.

Procédure

- Contactez le **Guichet Unique Agence Locale de l'Énergie et du Climat Montpellier Métropole : 33 bis, rue du faubourg Saint-Jaumes – 04 67 91 96 91** du mardi au vendredi, de 13h à 18h. Si votre projet correspond aux critères de l'aide Métropole, après audit gratuit, devis, et acceptation de votre projet, vous pourrez lancer vos travaux, puis transmettre vos factures pour l'obtention de l'Aide Plan Climat.



1 900 LOGEMENTS RÉNOVÉS

C'est l'objectif du Plan Climat Air Énergie Territorial pour l'année 2022. 4 500 logements par an seront rénovés à partir de 2030.

EN SAVOIR +

contact@alec-montpellier.org
alec-montpellier.org/contact

L'étonnante biodiversité du Lez

Bien que ce petit fleuve ne fasse que 28,5 km de long, il traverse neuf communes de sa source à la Méditerranée : Saint-Clément-de-Rivière, Les Matelles, Prades-le-Lez, Montferrier-sur-Lez, Clapiers, Montpellier, Castelnaud-le-Lez, Lattes et Palavas-les-Flots. Ses eaux et ses rives sont riches d'une belle diversité de paysages, faune et flore.



© V. Perret



La partie la plus préservée, qui s'étend de la source jusqu'à Castelnaud-le-Lez, a été classée Natura 2000 et Zone naturelle d'intérêt faunistique et floristique.



Le Lez est un site d'importance communautaire, dont l'animation est menée par le Syndicat du Bassin du Lez (SYBLE), structure porteuse de SAGE (Schéma d'aménagement et de Gestion de l'eau). Treize espèces ciblées sont aujourd'hui protégées, dont la cistude d'Europe, l'Agrion de Mercure, la Cordulie à corps fin, la loutre d'Europe ou encore, la Rosalie des Alpes (photo).



© P. Martin



© V. Perret



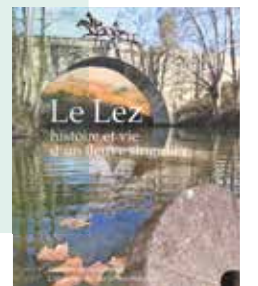
Le parc du Lunaret en bordure du Lez recèle forêt-galerie, sentiers escarpés, falaises, cascades. Des genettes, fouines, renards, blaireaux, martins pêcheurs, loriots et pics épeiche peuvent y être observés. On y trouve aussi des liquidambers, noyers d'Amérique, ormes du Caucase, séquoias, orangers des Osages, ifs et cyprès chauves. Tous sont issus d'un arboretum d'arbres remarquables, plantés sous l'influence des botanistes qui ont séjourné à Montpellier au XIX^e siècle.



Le fleuve abrite aussi le Chabot du Lez qu'on ne trouve nulle part ailleurs. Ce petit poisson chat de quelques grammes, vit caché dans les galets, dans une eau courante de faible profondeur. Il est classé parmi les 15 espèces de poissons menacées d'extinction en France et fait l'objet d'un suivi pour garantir la pérennité de sa population.



© P. Martin



Les photos sont extraites du livre intitulé *Le Lez, histoire et vie d'un fleuve singulier*, issu de dix années de recherches menées par l'Association des amis de la chapelle du Baillarguet. L'ouvrage, très documenté en photos, cartes et illustrations, met en scène le Lez : hydrologie, patrimoine, port Juvénal, moulins, biodiversité...

Contact : abaillarguet@orange.fr