



**PLUI
CLIMAT**

Plan Local d'Urbanisme
Intercommunal - Climat



RÉUNION PUBLIQUE LAVÉRUNE



Montpellier
Méditerranée
Métropole



**PLUI
CLIMAT**

Plan Local d'Urbanisme
Intercommunal - Climat

Mot d'accueil



Roger CAIZERGUES
Maire de Lavérune

- › **Présenter** les orientations et les choix du PLUi-Climat,
- › **Expliquer** le nouveau zonage et le règlement,
- › **Comprendre** comment les projets communaux sont pris en compte,
- › **Recueillir** votre point de vue.

Séquence 1 :

Le rôle du PLUi-Climat, ses orientations et son calendrier

Coralie MANTION, 2^e Vice-présidente déléguée à l'aménagement durable du territoire, à l'urbanisme et à la maîtrise foncière

 **Temps d'échange**

Séquence 2 :

Le zonage, le règlement et les projets communaux

Coralie MANTION, 2^e Vice-présidente déléguée à l'aménagement durable du territoire, à l'urbanisme et à la maîtrise foncière
Florence CHIBAUDEL, urbaniste qualifiée

 **Temps d'échange**



**PLUI
CLIMAT**

Plan Local d'Urbanisme
Intercommunal - Climat

Séquence 1



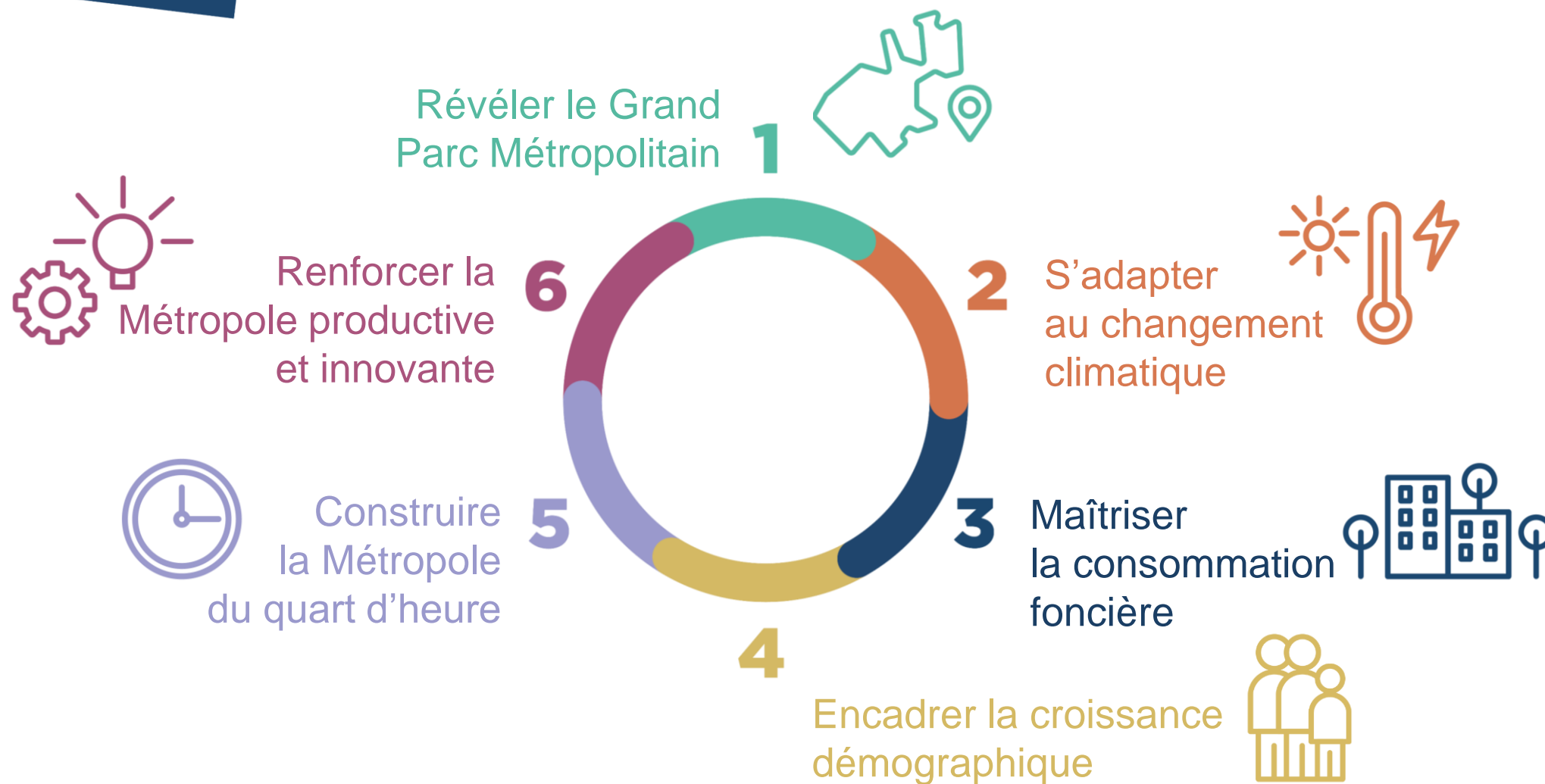
Le rôle du PLUi-Climat, ses orientations et son calendrier

Coralie MANTION,

2^e Vice-présidente déléguée à l'aménagement durable
du territoire, à l'urbanisme et à la maîtrise du foncière

Le projet de la Métropole vise à :

- › **AMÉLIORER LE CADRE DE VIE**
- › **MAÎTRISER LA CONSOMMATION FONCIÈRE**
- › **METTRE EN OEUVRE LES TRANSITIONS ÉCOLOGIQUES ET SOLIDAIRES**
- › **RENFORCER LE PROJET DE TERRITOIRE ET LA COOPÉRATION INTERTERRITORIALE**





**PLUI
CLIMAT**

Plan Local d'Urbanisme
Intercommunal - Climat

Ses orientations

1



Révéler le grand parc métropolitain

- **Préserver** les espaces à forte valeur écologique
- **Développer** l'agriculture
- **Protéger** le littoral
- **Développer** le réseau végétal dans les villes et villages
- **Aménager** les limites entre la nature et la ville



Lattes-Centre



Villeneuve-lès-Maguelone

2

S'adapter au changement climatique

- › **Produire et consommer** nos énergies locales et décarbonées
- › **Aménager** des îlots de fraîcheur urbains
- › **Réduire** les risques liés aux aléas climatiques
- › **Diminuer** l'imperméabilité des sols
- › **Protéger** la ressource en eau
- › **Améliorer** la qualité de l'air et réduire les nuisances sonores



Castelnau-le-Lez

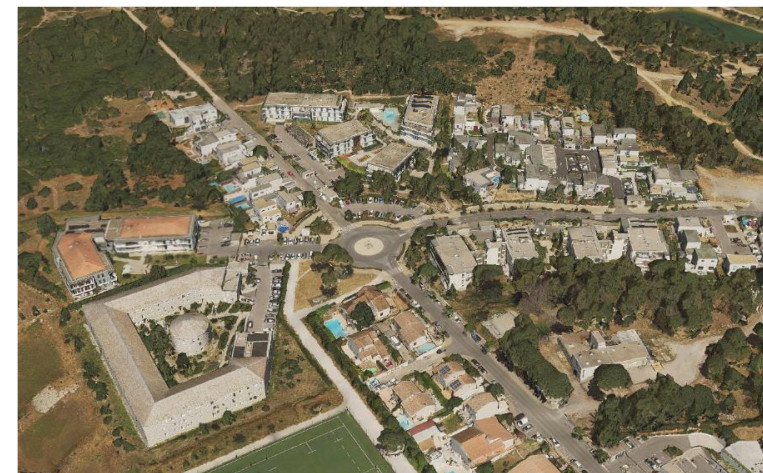


Montpellier

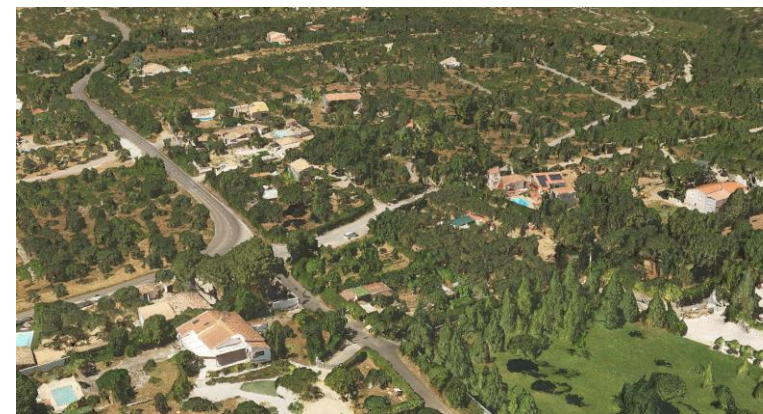
3

Maîtriser la consommation foncière

- › **Réduire** d'au moins 25% l'artificialisation des sols passée d'ici à 2034 :
 - › **privilégier** le réinvestissement urbain à l'étalement,
 - › **limiter et améliorer** les projets d'aménagement,
 - › **lutter** contre le mitage et l'urbanisation à la parcelle.



Le Crès



Ex. de mitage urbain sur le territoire

4



Encadrer la croissance démographique

- › **Répartir** les populations nouvelles sur le territoire métropolitain
- › **Produire** des logements accessibles et adaptés aux besoins
- › **Permettre** l'accès de tous aux grands équipements publics



Beaulieu



Fabrègues, habitat participatif

5



Construire la Métropole du quart d'heure

- › **Favoriser** les proximités (logements, emplois, commerces, services...) pour réduire les besoins en déplacement
- › **Donner** accès au plus grand nombre aux transports en commun
- › **Développer** les pistes cyclables
- › **Adapter** les routes aux nouvelles mobilités

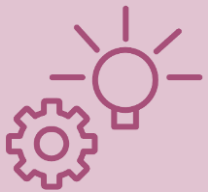


Projet de bustram



*Grabels – future piste cyclable reliant
Montpellier à Saint-Gély-du-Fesc*

6



Renforcer la Métropole productive et innovante

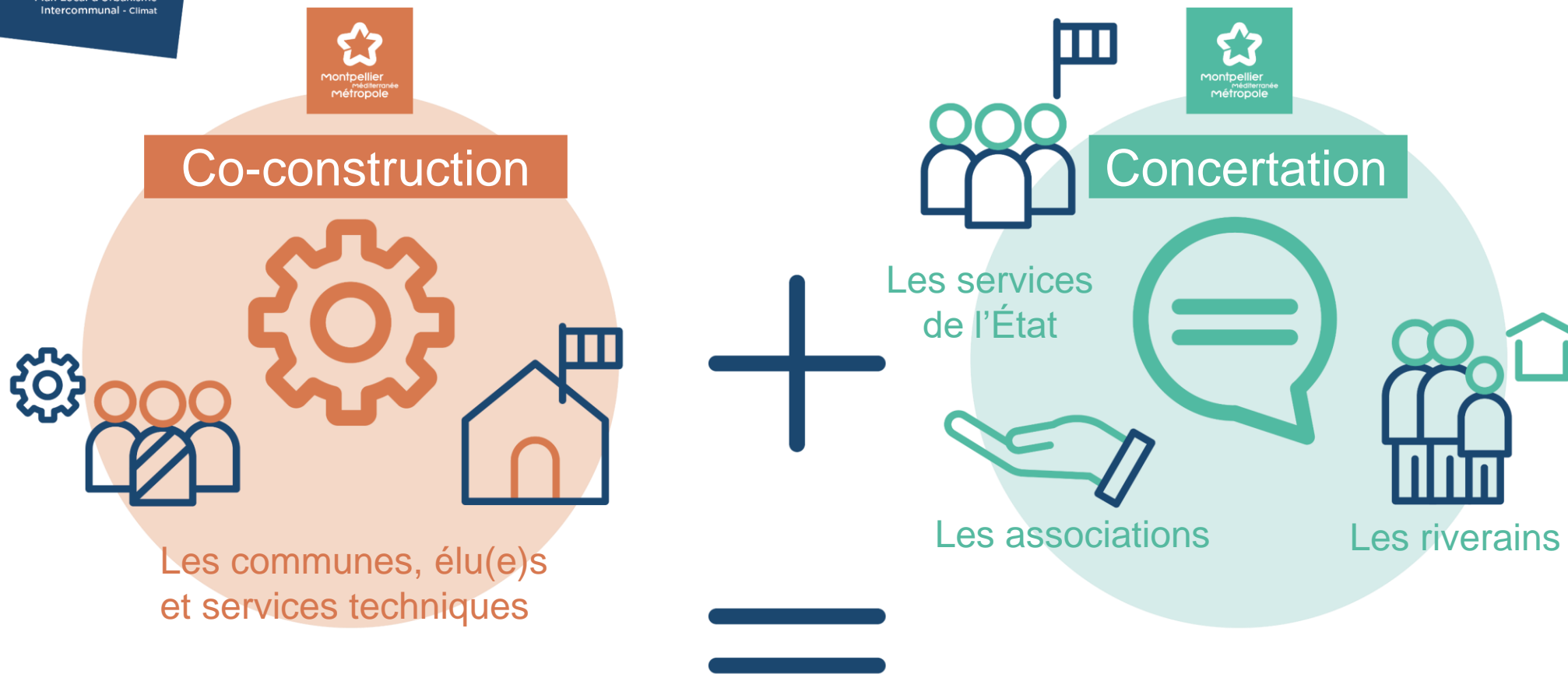
- › **Développer** les zones d'activités mieux intégrées dans leur environnement
- › **Adapter** l'offre foncière aux acteurs de l'innovation et de l'économie responsable



Clapiers



Saint-Brès



PLUi-Climat concerté

Rapport de
présentation



PLUi-Climat

PADD

Projet d'aménagement et
développement durables



Règlement écrit
et graphique



Annexes



OAP

Orientations
d'aménagement
et de programmation





**PLUI
CLIMAT**


Plan Local d'Urbanisme
Intercommunal - Climat


Son calendrier



Phase 1


2015-2019

 **Débat sur le PADD**
dans les conseils municipaux et à la Métropole,

 **Organisation de 6 réunions publiques**
dans chaque territoire.

Phase 2

2021-2023


 **Débat sur le PADD actualisé et les intentions prescriptives**
dans les conseils municipaux et à la Métropole,

 **Organisation de 34 réunions publiques**
dans les communes,

Arrêt du projet.

Phase 3

2024

 **Avis des PPA**
(Personnes Publiques Associées),

 **Enquête publique,**

Approbation en conseil métropolitain.

S'INFORMER



**Site de Montpellier Méditerranée
Métropole :**

www.montpellier3m.fr/plui



**Siège de Montpellier Méditerranée
Métropole**

50 place Zeus
MONTPELLIER



Dans les 31 mairies de la Métropole

DONNER SON AVIS



**En ligne, sur le site de la Métropole de
Montpellier,** par l'intermédiaire du formulaire
dédié : www.montpellier3m.fr/plui ou
participer.montpellier.fr



Dans les registres dédiés, au siège de
Montpellier Méditerranée Métropole et dans
les 31 mairies du territoire métropolitain



Par email, elaborationplui@montpellier3m.fr



Par courrier,
M. Le Président
Montpellier Méditerranée Métropole
50 place Zeus – CS 39556
34961 MONTPELLIER cedex 2



**PLUI
CLIMAT**

Plan Local d'Urbanisme
Intercommunal - Climat



Temps d'échange





**PLUI
CLIMAT**

Plan Local d'Urbanisme
Intercommunal - Climat

Séquence 2



Le zonage, le règlement et les projets communaux

Coralie MANTION,

2^e Vice-présidente déléguée à l'aménagement durable du territoire,
à l'urbanisme et à la maîtrise du foncière

Florence CHIBAUDEL,

Urbaniste qualifiée

METTRE EN COMMUN LES RÈGLES

Aujourd'hui

de nombreuses zones déclinées
avec une multiplicité de règles

Demain

avec le PLUi :

- Une harmonisation des zonages et des règles
- Une nouvelle organisation des planches graphiques
- Un vocabulaire commun

RESPECTER LES SPÉCIFICITÉS DES COMMUNES

**Enseignements
de l'application
des 31 PLU actuels**



**Analyse de la diversité
des tissus, du patrimoine urbain
et naturel, des enjeux
environnementaux et paysagers
et des besoins de la population**

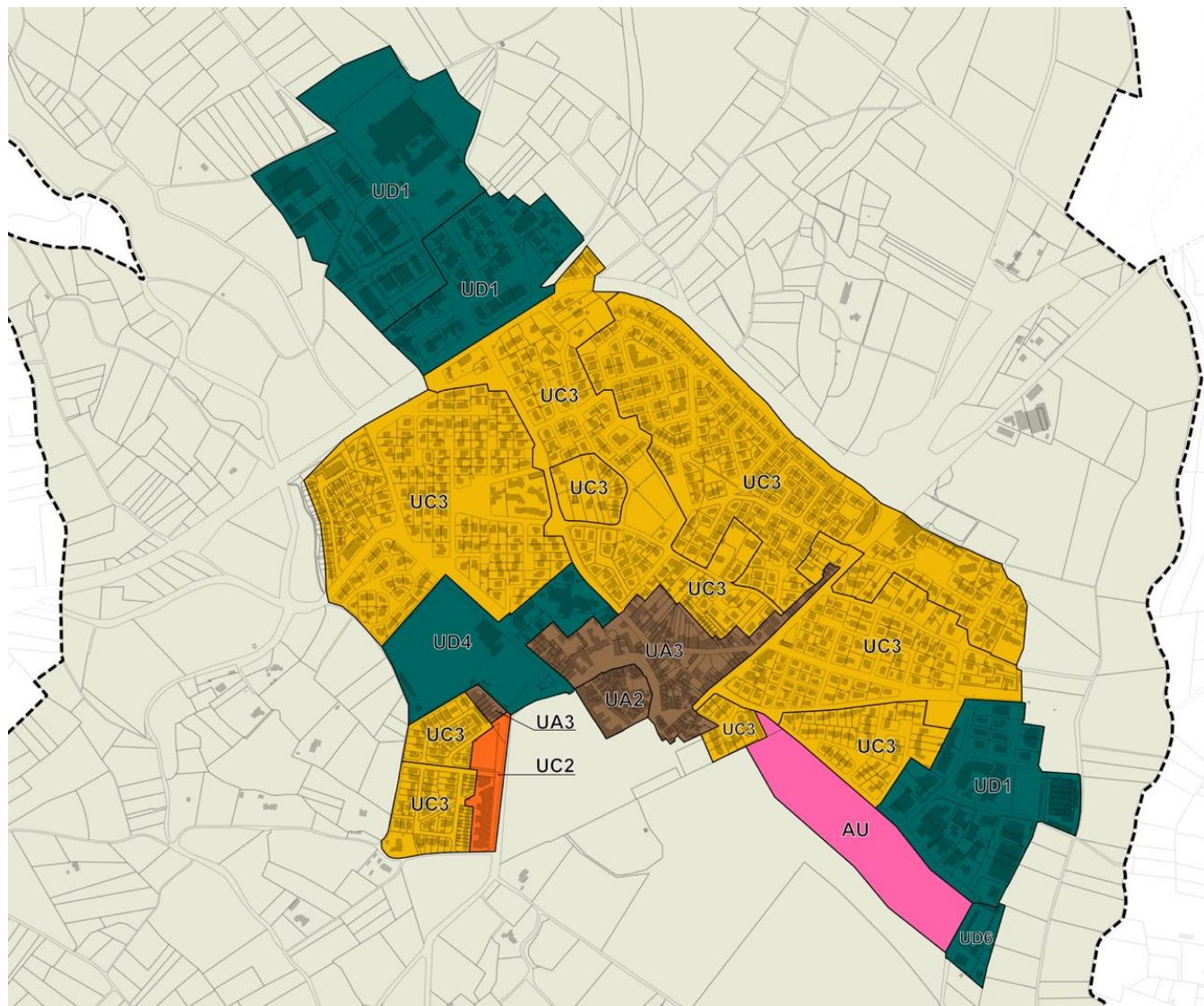


Le règlement fixe les conditions de la constructibilité.

Les projets communaux (OAP) précisent ce qui est attendu en terme de qualité.

- ZONE UA** Centralité de bourg
- ZONE UB** Mixité urbaine dense
- ZONE UC1-C2**..... Tissu urbain mixte dominante collective
- ZONE UC3-C4**..... Tissu urbain mixte dominante individuelle
- ZONE UD** Zones à fonctions spécifiques
- ZONE A/N**..... Zones naturelles et agricoles
- ZONE AU-AU0**..... Zones d'urbanisation future

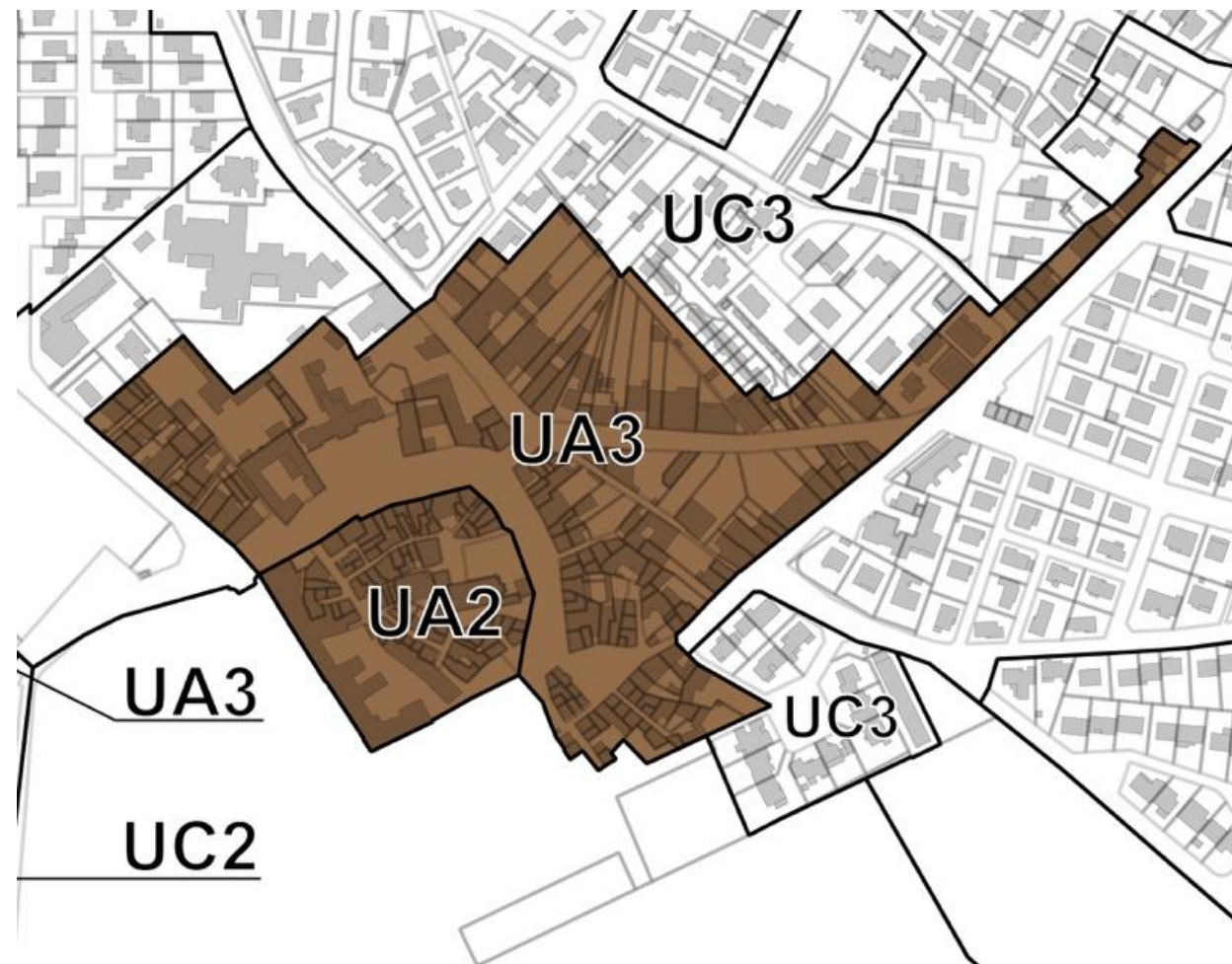
- ZONE UA** Centralité de bourg
- ZONE C2**..... Tissu urbain mixte dom. collective
- ZONE C3**..... Tissu urbain mixte dom. individuelle
- ZONE UD** Zones à fonctions spécifiques
- ZONE A/N**..... Zones naturelles et agricoles
- ZONE AU**.....Zones d'urbanisation future



SECTEURS URBANISÉS

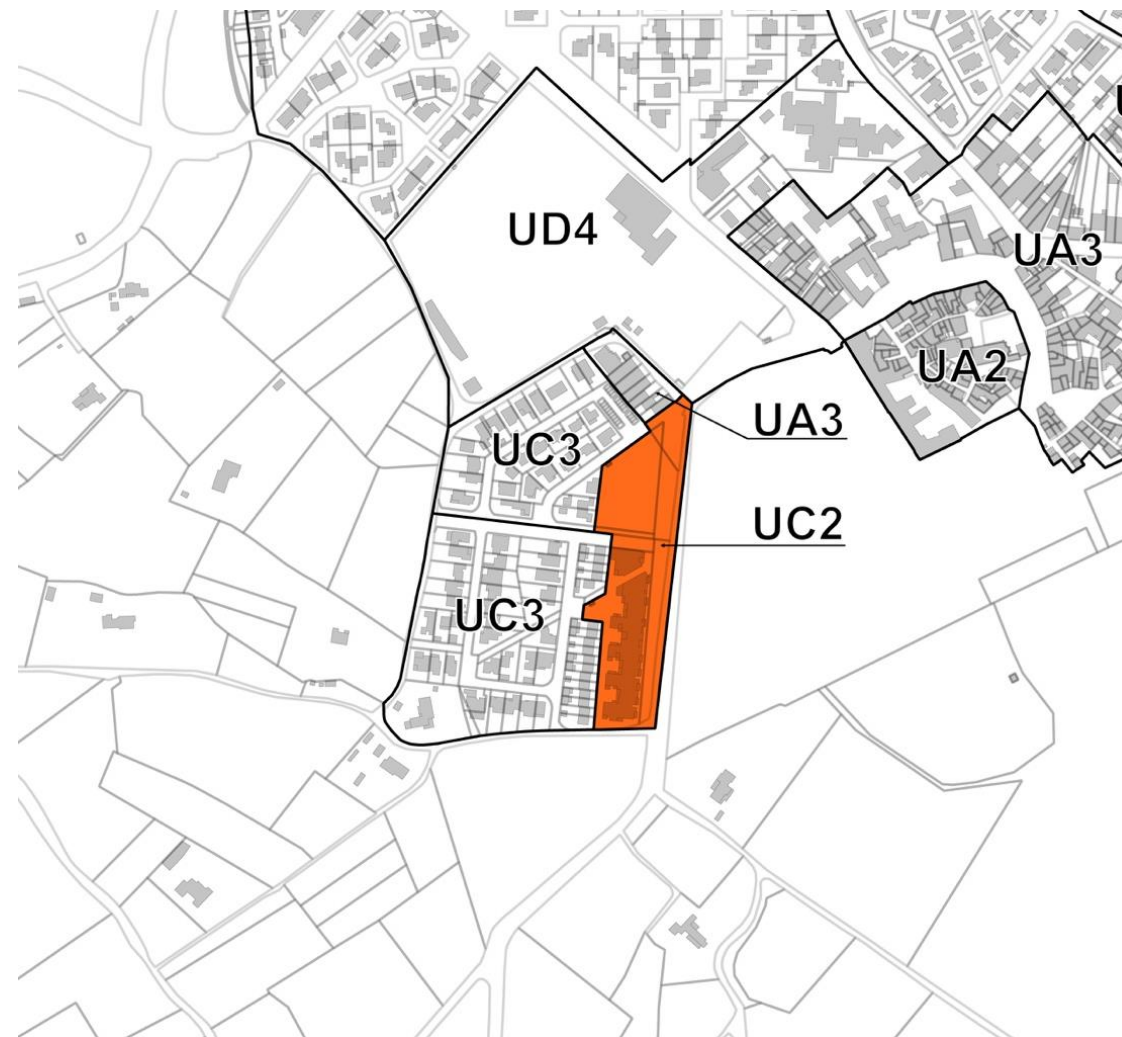
- ZONE UA :

- **Centralité** de bourg et tissu de faubourgs en extension du village historique
- **Bâti dense** et continu, caractère patrimonial
- **Mixité urbaine** dominée par l'habitat



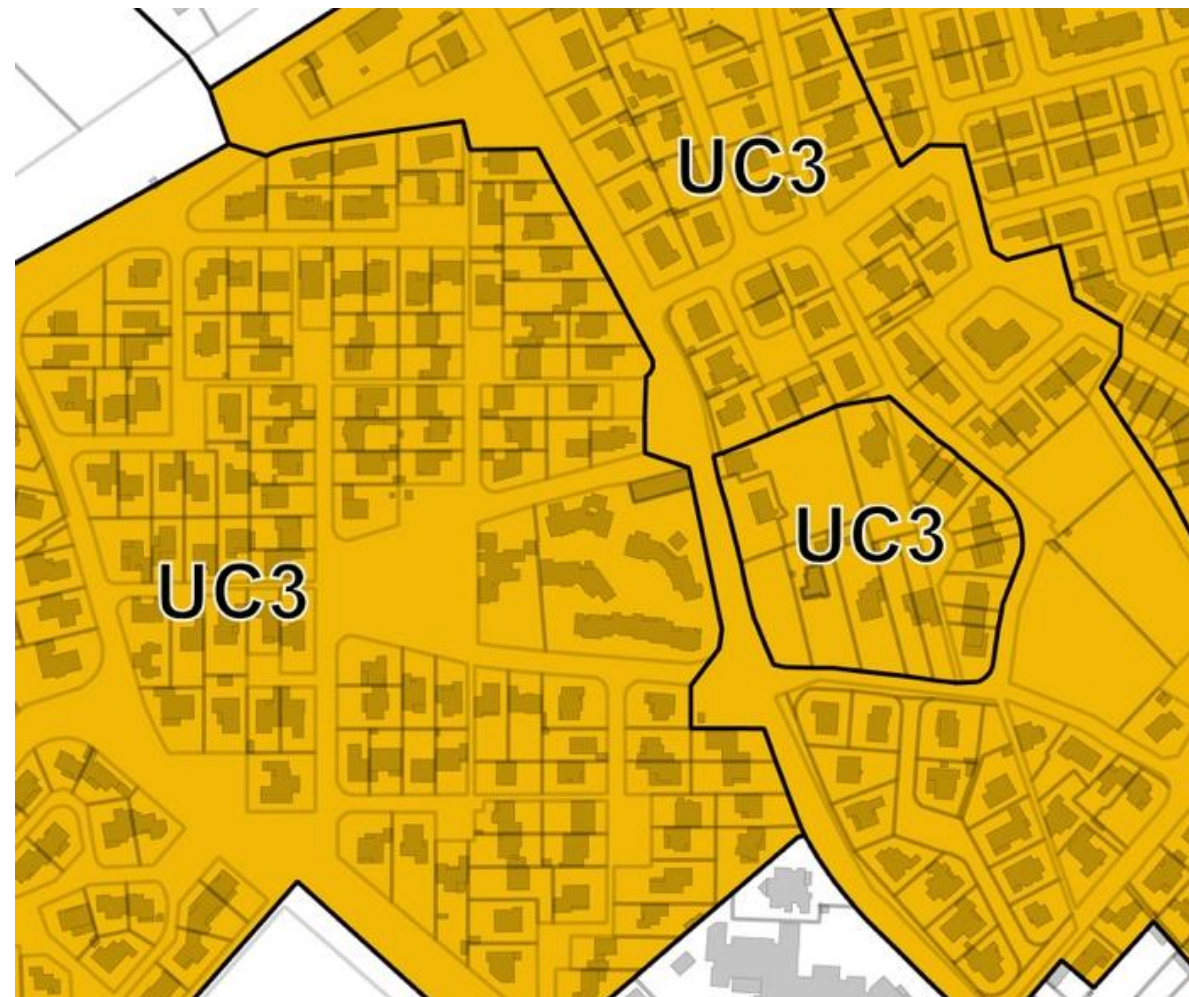
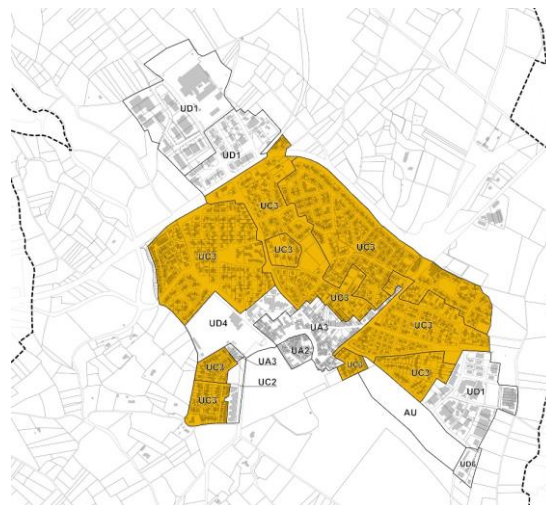
SECTEURS URBANISÉS - ZONE UC1-C2 :

- › Tissu urbain mixte à vocation principale résidentielle,
- › Dominante d'habitat collectif.



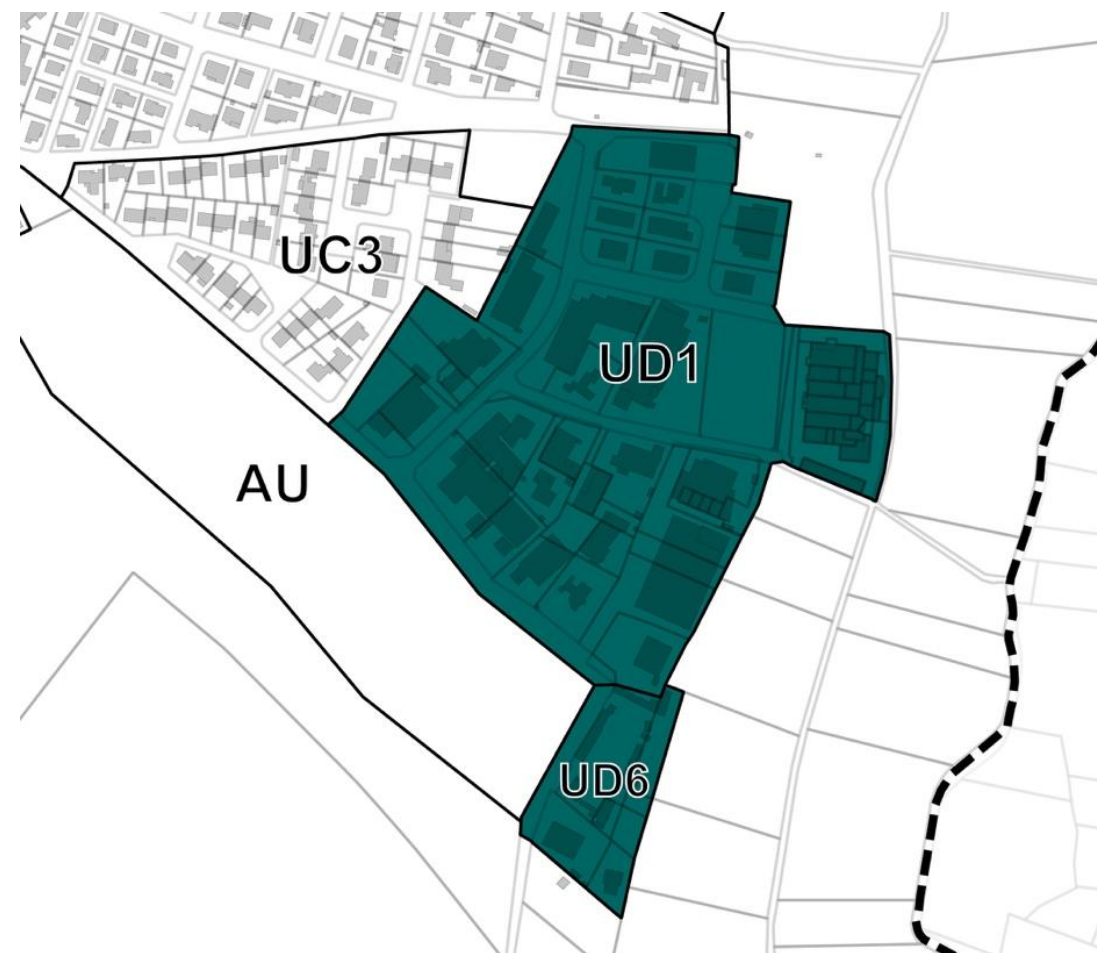
SECTEURS URBANISÉS - ZONE UC3 :

- Tissu urbain mixtes à vocation principale résidentielle, à **dominante d'habitat individuel**,
- Morphologie urbaine majoritairement structurée



SECTEURS URBANISÉS - ZONE UD :

- › Zones aux **fonctions spécifiques** : activités économiques, activités tertiaires, commerces, et équipements (plateaux sportifs, hôpitaux, scolaires-universitaires...)



SECTEURS NATURELS ET AGRICOLES – ZONES A ET N :

CARACTÉRISTIQUES ET ENJEUX DES ZONES : zonage et règlement en cours de définition

PRINCIPE GÉNÉRAL DU CODE DE L'URBANISME : préservation de ces espaces avec une constructibilité adaptée aux enjeux :

- › Conforter l'agriculture,
- › Préserver la biodiversité (trame verte et bleue),
- › Valoriser les paysages,
- › Préserver les ressources naturelles,
- › Prévenir les risques naturels.



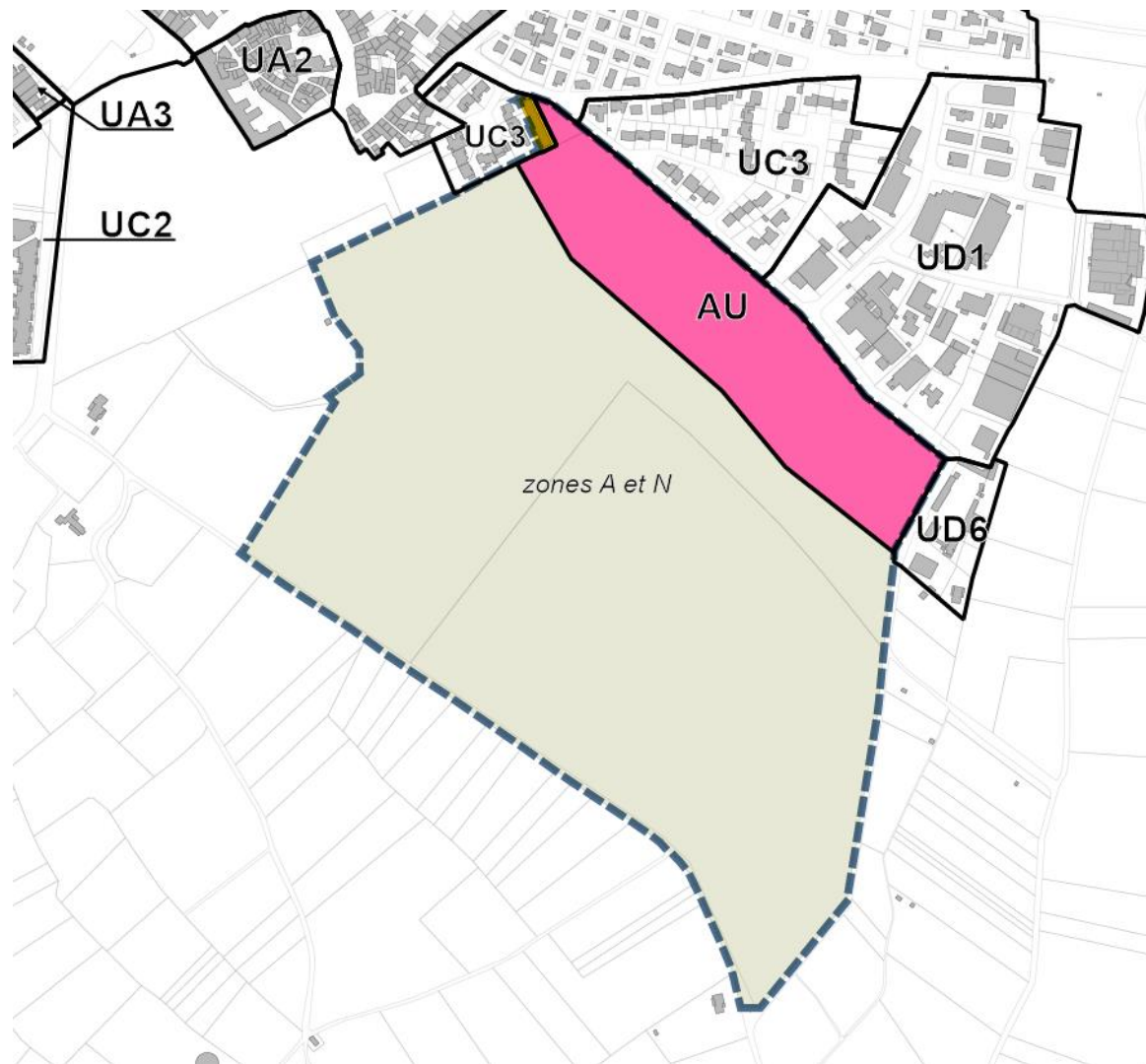
Projet agri-urbain du Domaine du Château Zone AU ouverte / Zones UC3 / A / N

Réactiver le Domaine du Château par un projet multifonctionnel autour d'un agriparc

Superficie totale du clos - OAP : 31 ha
Superficie zone AU : 5,2 ha dont 2,5 ha construits

Destination zone AU : logements

- 204 logements diversifiés (collectifs et individuels)
- Mixité sociale
- Création d'espaces publics





**PLUI
CLIMAT**

Plan Local d'Urbanisme
Intercommunal - Climat



Temps d'échange



S'INFORMER



**Site de Montpellier Méditerranée
Métropole :**

www.montpellier3m.fr/plui



**Siège de Montpellier Méditerranée
Métropole**

50 place Zeus
MONTPELLIER



Dans les 31 mairies de la Métropole

DONNER SON AVIS



**En ligne, sur le site de la Métropole de
Montpellier,** par l'intermédiaire du formulaire
dédié : www.montpellier3m.fr/plui ou
participer.montpellier.fr



Dans les registres dédiés, au siège de
Montpellier Méditerranée Métropole et dans
les 31 mairies du territoire métropolitain



Par email, elaborationplui@montpellier3m.fr



Par courrier,
M. Le Président
Montpellier Méditerranée Métropole
50 place Zeus – CS 39556
34961 MONTPELLIER cedex 2



**PLUI
CLIMAT**

Plan Local d'Urbanisme
Intercommunal - Climat

Mot de clôture



Roger CAIZERGUES
Maire de Lavérune



**PLUI
CLIMAT**

Plan Local d'Urbanisme
Intercommunal - Climat

Participer



S'INFORMER



**Site de Montpellier Méditerranée
Métropole :**
www.montpellier3m.fr/plui



**Siège de Montpellier Méditerranée
Métropole**
50 place Zeus
MONTPELLIER



Dans les 31 mairies de la Métropole

DONNER SON AVIS



**En ligne, sur le site de la Métropole de
Montpellier,** par l'intermédiaire du formulaire
dédié : www.montpellier3m.fr/plui ou
participer.montpellier.fr



Dans les registres dédiés, au siège de
Montpellier Méditerranée Métropole et dans
les 31 mairies du territoire métropolitain



Par email, elaborationplui@montpellier3m.fr



Par courrier,
M. Le Président
Montpellier Méditerranée Métropole
50 place Zeus – CS 39556
34961 MONTPELLIER cedex 2