



**PLUI  
CLIMAT**

Plan Local d'Urbanisme  
Intercommunal - Climat



# RÉUNION PUBLIQUE BAILLARGUES



Montpellier  
Méditerranée  
Métropole



**PLUI  
CLIMAT**

Plan Local d'Urbanisme  
Intercommunal - Climat

# Mot d'accueil



**Jean-Luc MEISSONNIER**  
Maire de Baillargues

- › **Présenter** les orientations et les choix du PLUi-Climat,
- › **Expliquer** le nouveau zonage et le règlement,
- › **Comprendre** comment les projets communaux sont pris en compte,
- › **Recueillir** votre point de vue.

## Séquence 1 :

### Le rôle du PLUi-Climat, ses orientations et son calendrier

**Michaël DELAFOSSE**, Président Montpellier Méditerranée Métropole  
– Maire de Montpellier

**Sylvain FARGIER**, Urbaniste - bureau d'études les Ateliers UP+

 **Temps d'échange**

## Séquence 2 :

### Le zonage, le règlement et les secteurs en projet

**Michaël DELAFOSSE**, Président Montpellier Méditerranée Métropole  
– Maire de Montpellier

**Sylvain FARGIER**, Urbaniste - bureau d'études les Ateliers UP+

 **Temps d'échange**



**PLUI  
CLIMAT**

Plan Local d'Urbanisme  
Intercommunal - Climat

# Séquence 1



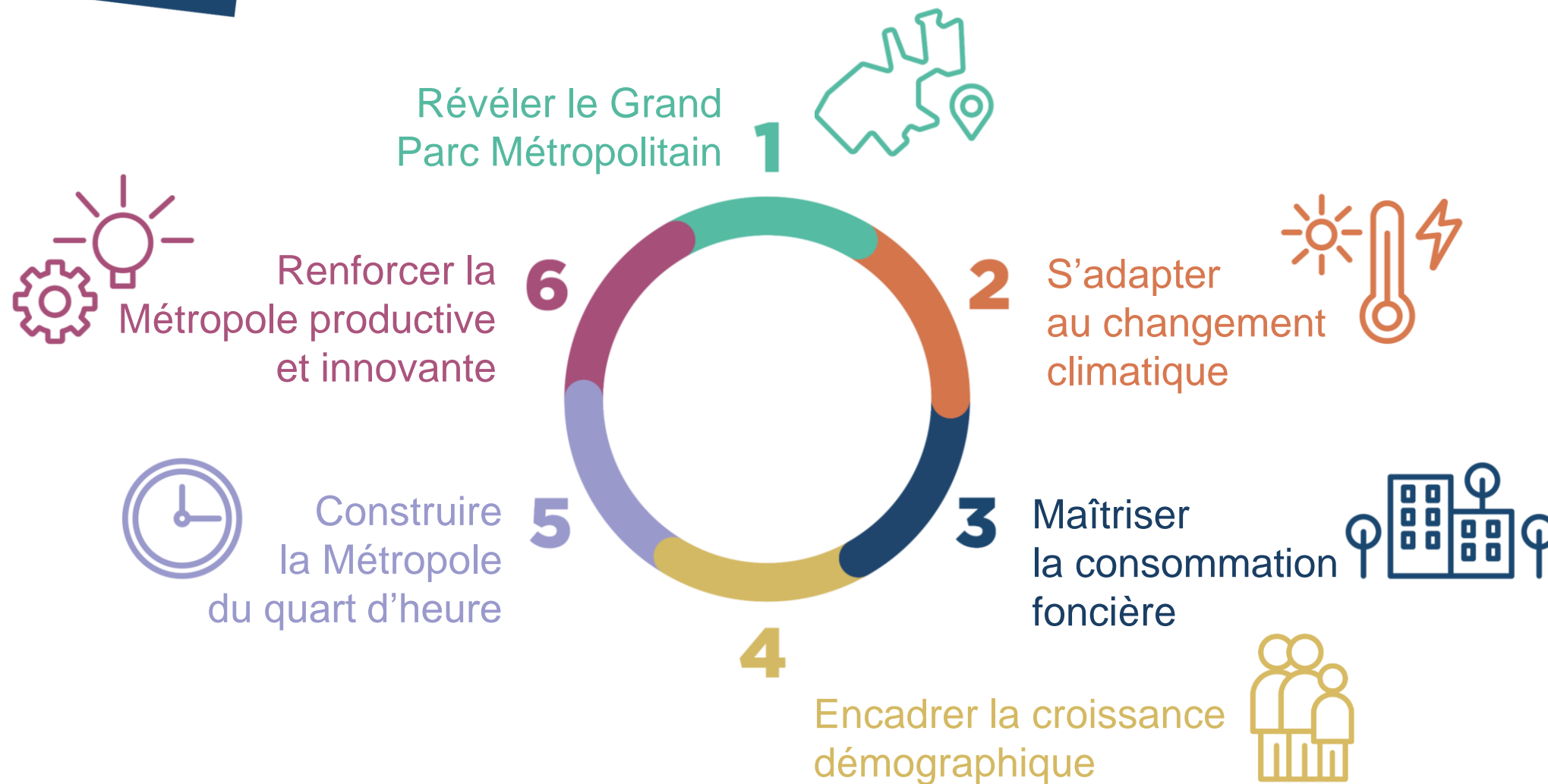
## Le rôle du PLUi-Climat, ses orientations et son calendrier

**Michaël DELAFOSSE,**  
Président Montpellier Méditerranée Métropole  
Maire de Montpellier

**Sylvain FARGIER,**  
Urbaniste  
Bureau d'études les Ateliers UP+

Le projet de la Métropole vise à :

- › **AMÉLIORER LE CADRE DE VIE**
- › **MAÎTRISER LA CONSOMMATION FONCIÈRE**
- › **METTRE EN OEUVRE LES TRANSITIONS ÉCOLOGIQUES ET SOLIDAIRES**
- › **RENFORCER LE PROJET DE TERRITOIRE ET LA COOPÉRATION INTERTERRITORIALE**



1



## Révéler le grand parc métropolitain

- **Préserver** les espaces à forte valeur écologique
- **Développer** l'agriculture
- **Protéger** le littoral
- **Développer** le réseau végétal dans les villes et villages
- **Aménager** les limites entre la nature et la ville



*Lattes-Centre*



*Villeneuve-lès-Maguelone*



## 2

### S'adapter au changement climatique

- › **Produire et consommer** nos énergies locales et décarbonées
- › **Aménager** des îlots de fraîcheur urbains
- › **Réduire** les risques liés aux aléas climatiques
- › **Diminuer** l'imperméabilité des sols
- › **Protéger** la ressource en eau
- › **Améliorer** la qualité de l'air et réduire les nuisances sonores



Castelnau-le-Lez

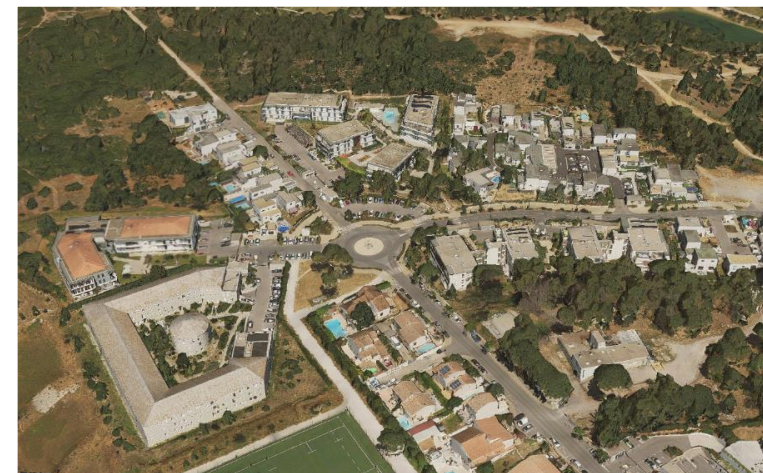


Montpellier

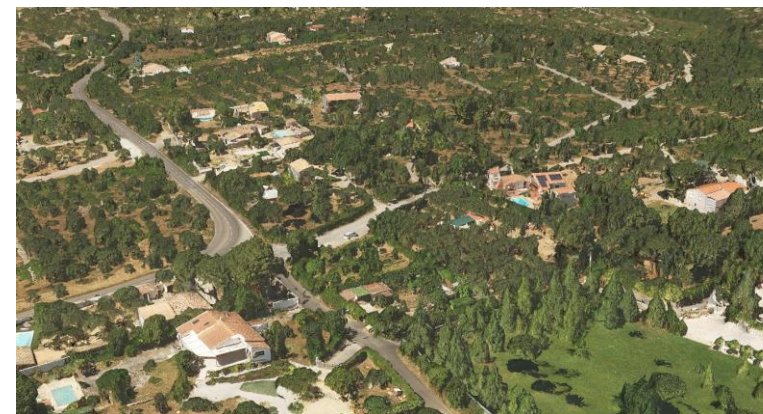
## 3

# Maîtriser la consommation foncière

- › **Réduire** d'au moins 25% l'artificialisation des sols passée d'ici à 2034 :
  - › **privilégier** le réinvestissement urbain à l'étalement,
  - › **limiter et améliorer** les projets d'aménagement,
  - › **lutter** contre le mitage et l'urbanisation à la parcelle.



Le Crès



Ex. de mitage urbain sur le territoire

## 4



## Encadrer la croissance démographique

- › **Répartir** les populations nouvelles sur le territoire métropolitain
- › **Produire** des logements accessibles et adaptés aux besoins
- › **Permettre** l'accès de tous aux grands équipements publics



Beaulieu



Fabrègues, habitat participatif

5



## Construire la Métropole du quart d'heure

- › **Favoriser** les proximités (logements, emplois, commerces, services...) pour réduire les besoins en déplacement
- › **Donner** accès au plus grand nombre aux transports en commun
- › **Développer** les pistes cyclables
- › **Adapter** les routes aux nouvelles mobilités

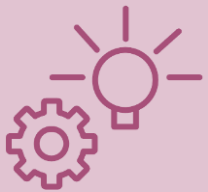


*Projet de bustram*



*Grabels – future piste cyclable reliant  
Montpellier à Saint-Gély-du-Fesc*

6



## Renforcer la Métropole productive et innovante

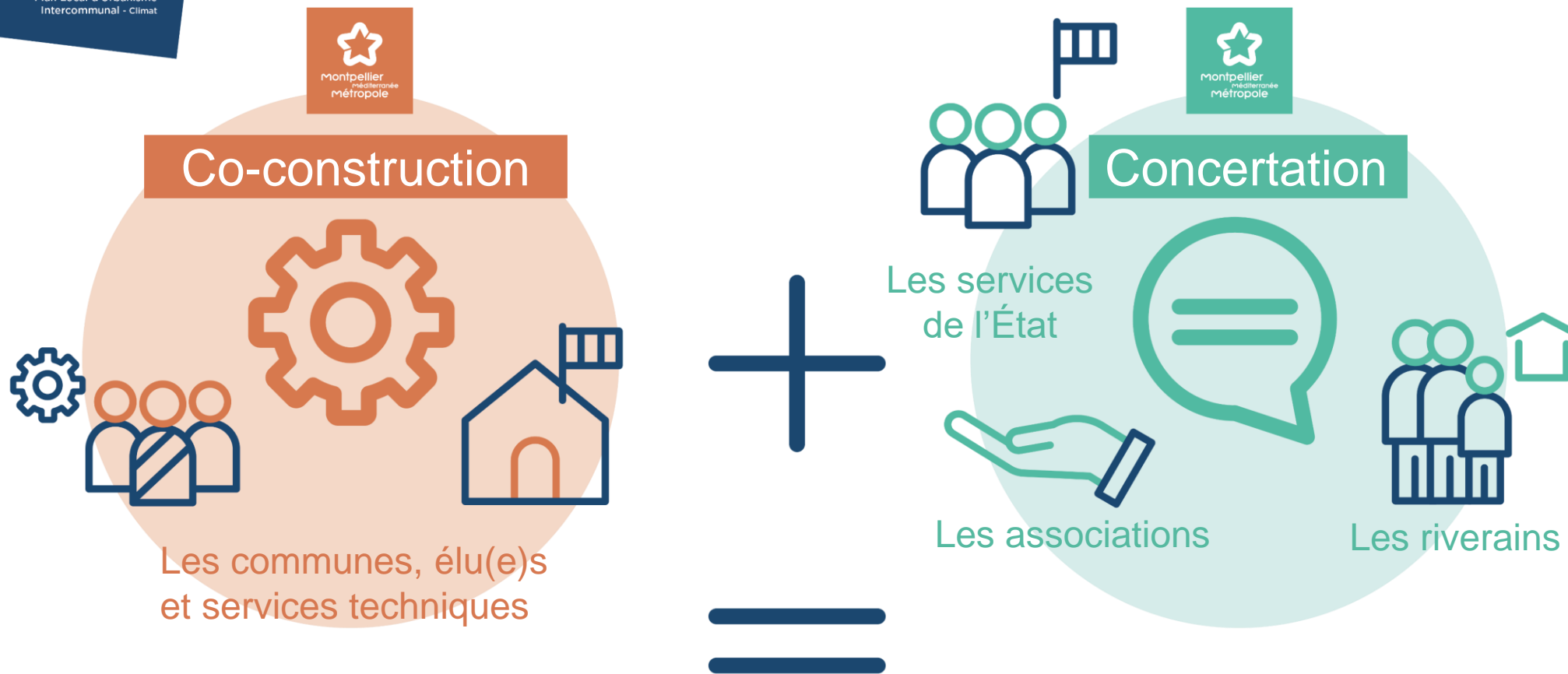
- › **Développer** les zones d'activités mieux intégrées dans leur environnement
- › **Adapter** l'offre foncière aux acteurs de l'innovation et de l'économie responsable



Clapiers



Saint-Brès



## PLUi-Climat concerté

Rapport de  
présentation



## PLUi-Climat

PADD

Projet d'aménagement et  
développement durables



Règlement écrit  
et graphique



Annexes




OAP

Orientations  
d'aménagement  
et de programmation



## Phase 1


2015-2020

 **Débat sur le PADD**  
dans les conseils municipaux et à la Métropole,

 **Organisation de 6 réunions publiques**  
dans chaque territoire.

## Phase 2

2021-2023


 **Débat sur le PADD actualisé et les intentions prescriptives**  
dans les conseils municipaux et à la Métropole,

 **Organisation de 34 réunions publiques**  
dans les communes,

**Arrêt du projet.**

## Phase 3

2024

 **Avis des PPA**  
(Personnes Publiques Associées),

 **Enquête publique,**

**Approbation en conseil métropolitain.**



## S'INFORMER



**Site de Montpellier Méditerranée  
Métropole :**

[www.montpellier3m.fr/plui](http://www.montpellier3m.fr/plui)



**Siège de Montpellier Méditerranée  
Métropole**

50 place Zeus  
MONTPELLIER



**Dans les 31 mairies de la Métropole**

## DONNER SON AVIS



**En ligne, sur le site de la Métropole de  
Montpellier,** par l'intermédiaire du formulaire  
dédié : [www.montpellier3m.fr/plui](http://www.montpellier3m.fr/plui) ou  
[participer.montpellier.fr](http://participer.montpellier.fr)



**Dans les registres dédiés,** au siège de  
Montpellier Méditerranée Métropole et dans  
les 31 mairies du territoire métropolitain



**Par email,** [elaborationplui@montpellier3m.fr](mailto:elaborationplui@montpellier3m.fr)



**Par courrier,**  
M. Le Président  
Montpellier Méditerranée Métropole  
50 place Zeus – CS 39556  
34961 MONTPELLIER cedex 2



**PLUI  
CLIMAT**

Plan Local d'Urbanisme  
Intercommunal - Climat



# Temps d'échange





**PLUI  
CLIMAT**

Plan Local d'Urbanisme  
Intercommunal - Climat

# Séquence 2



Montpellier  
Méditerranée  
Métropole

## Le zonage, le règlement et les secteurs de projet

**Michaël DELAFOSSE,**

Président Montpellier Méditerranée Métropole

Maire de Montpellier

**Sylvain FARGIER,**

Urbaniste

Bureau d'études les Ateliers UP+



**PLUI  
CLIMAT**

Plan Local d'Urbanisme  
Intercommunal - Climat

# 2 principes : mettre en commun et respecter



## METTRE EN COMMUN LES RÈGLES

### Aujourd'hui

de nombreuses zones déclinées  
avec une multiplicité de règles

### Demain

#### avec le PLUi :

- Une harmonisation des zonages et des règles
- Une nouvelle organisation des planches graphiques
- Un vocabulaire commun

## RESPECTER LES SPÉCIFICITÉS DES COMMUNES

**Enseignements  
de l'application  
des 31 PLU actuels**



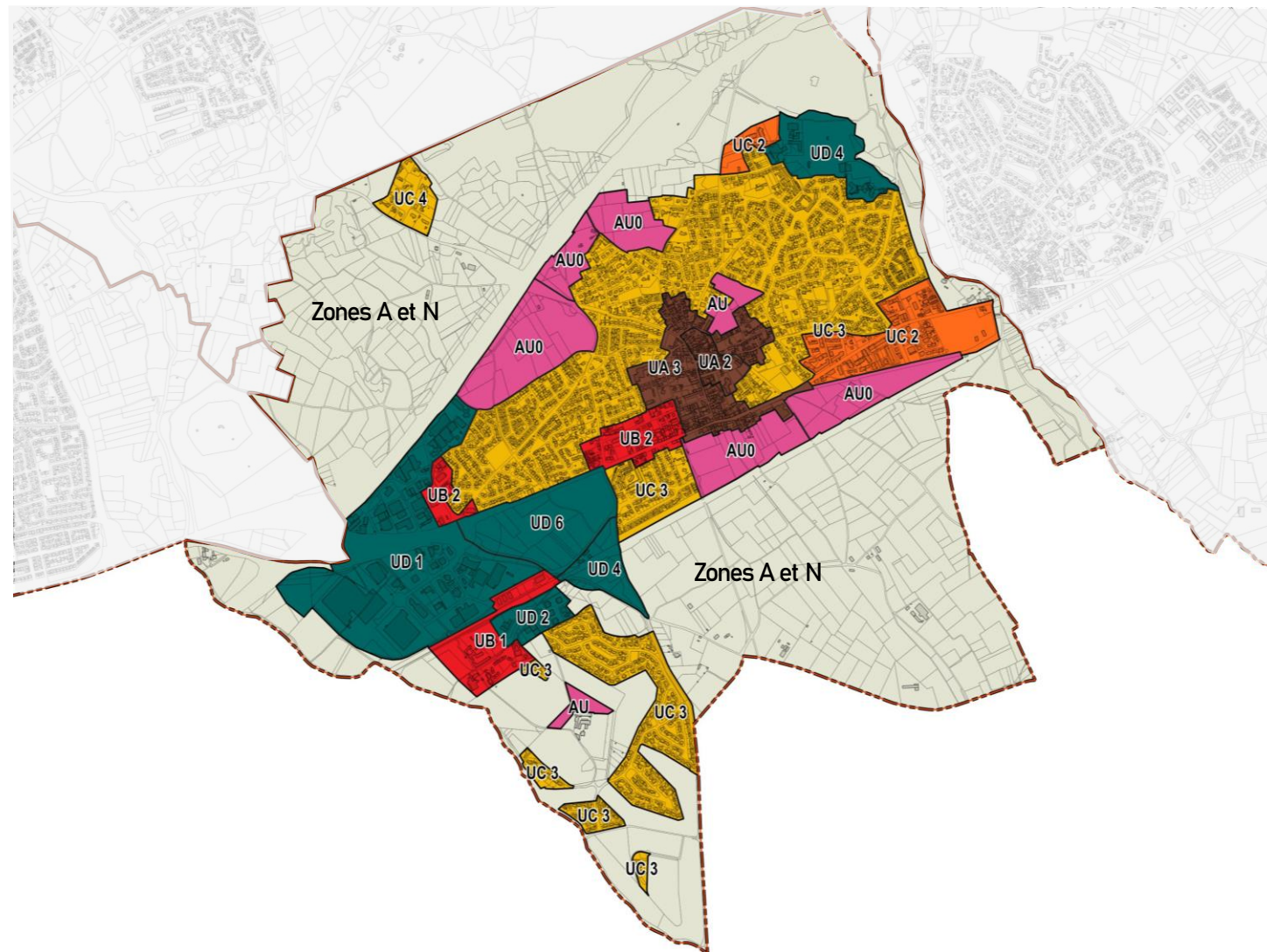
**Analyse de la diversité  
des tissus, du patrimoine urbain  
et naturel, des enjeux  
environnementaux et paysagers  
et des besoins de la population**



**Le règlement fixe les limites de la constructibilité.**

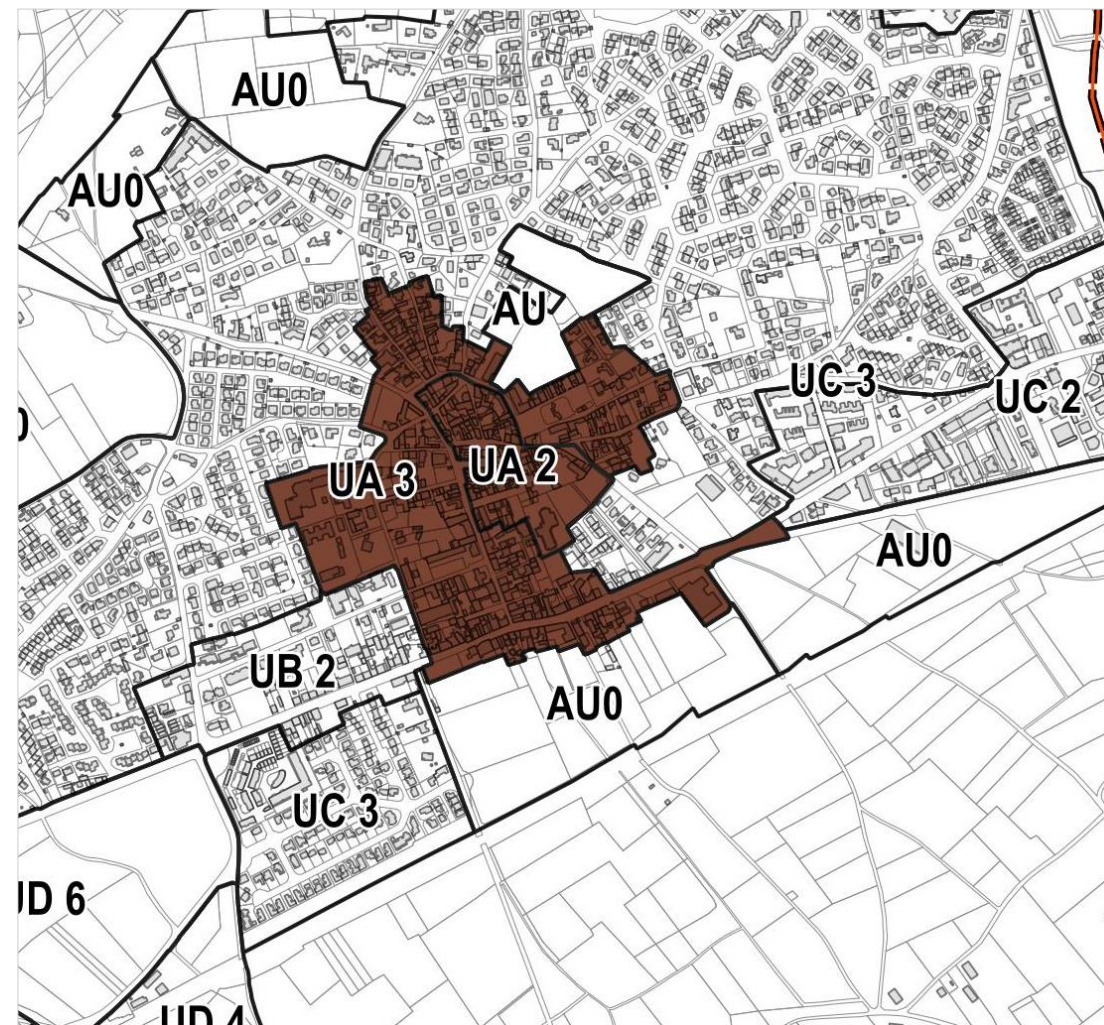
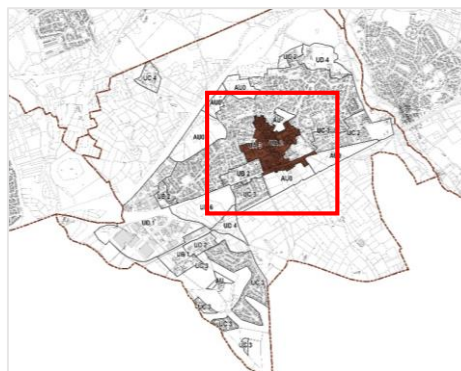
**Les projets communaux (OAP) précisent ce qui est attendu en termes de qualité.**

- ZONE UA** ..... Centralité de bourg
- ZONE UB** ..... Mixité urbaine dense
- ZONE UC** ..... Tissu urbain mixte
- ZONE UD** ..... Zone à vocations spécifiques
- ZONE AU** ..... Zones à urbaniser
- ZONE eca** ..... Zones en cours d'analyse
- ZONE A/N** ..... Zones naturelles et agricoles



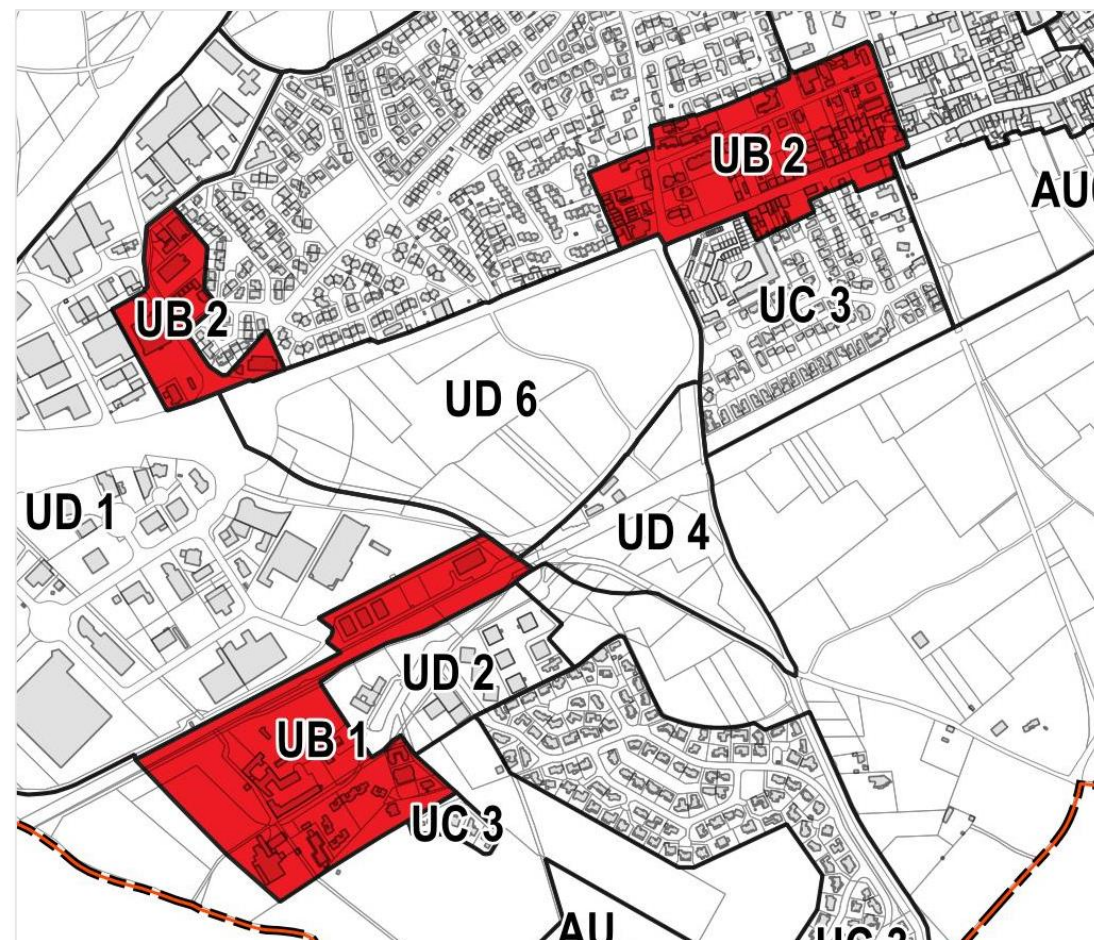
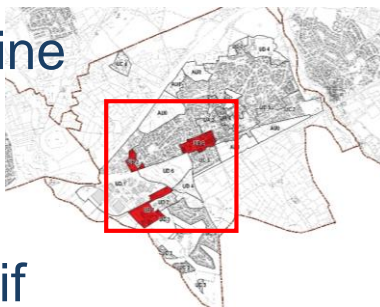
## SECTEURS URBANISÉS – ZONE UA :

- › Centralité de bourg et tissu de faubourgs en extension du village historique
- › Bâti ancien, dense et continu, caractère patrimonial de certains bâtiments
- › Mixité urbaine dominée par l'habitat.
  - › UA 2 : cœur historique,
  - › UA 3 : faubourgs.



## SECTEURS URBANISÉS – ZONE UB :

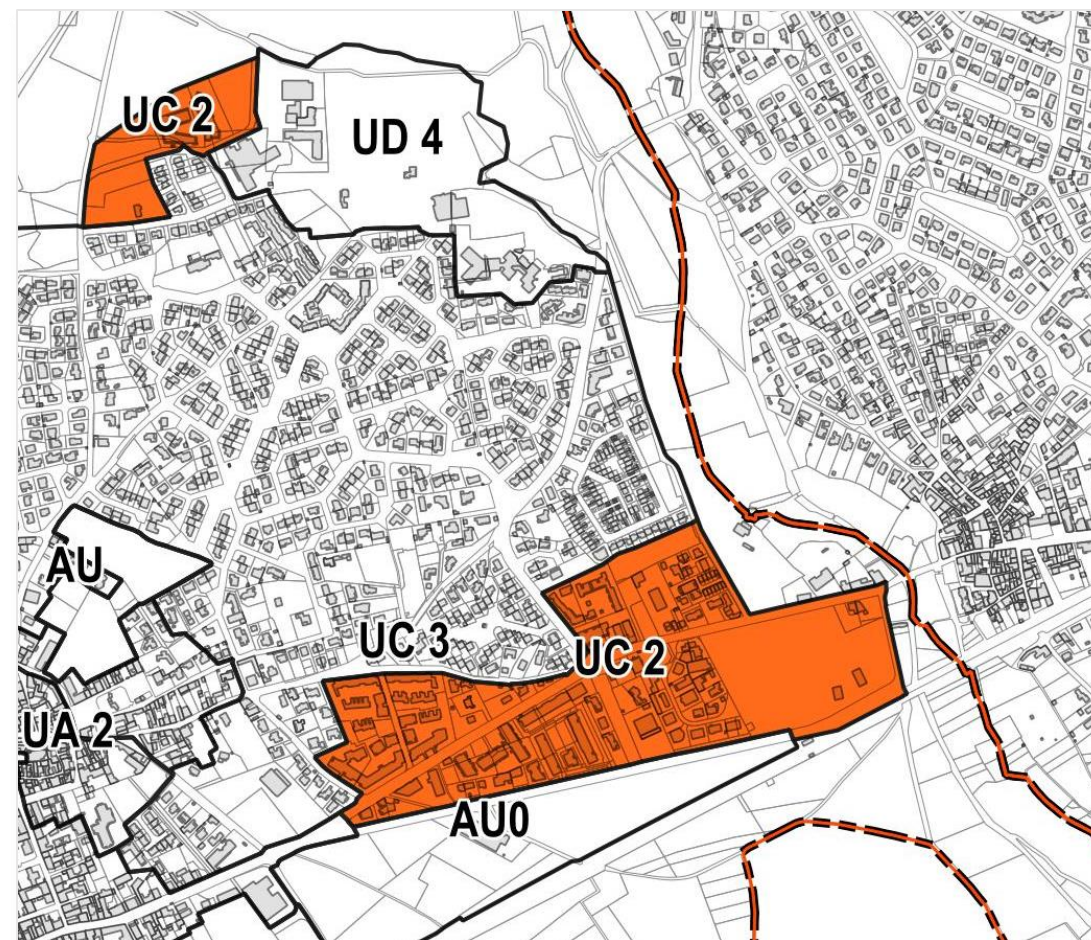
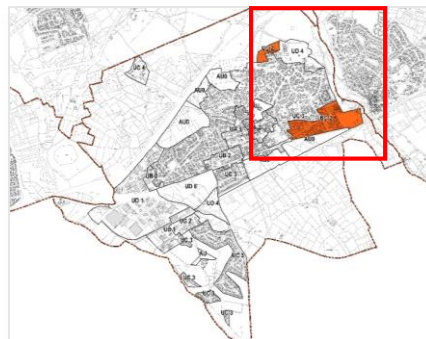
- › Tissu dense
- › Secteur de polarité urbaine élargie caractérisé par une mixité urbaine, regroupant habitat, activités/services de proximité, voire des équipements et du tertiaire
- › UB1 : connexion métropolitaine en lien avec le PEM
- › UB2 : polarité locale dominée par l'habitat collectif





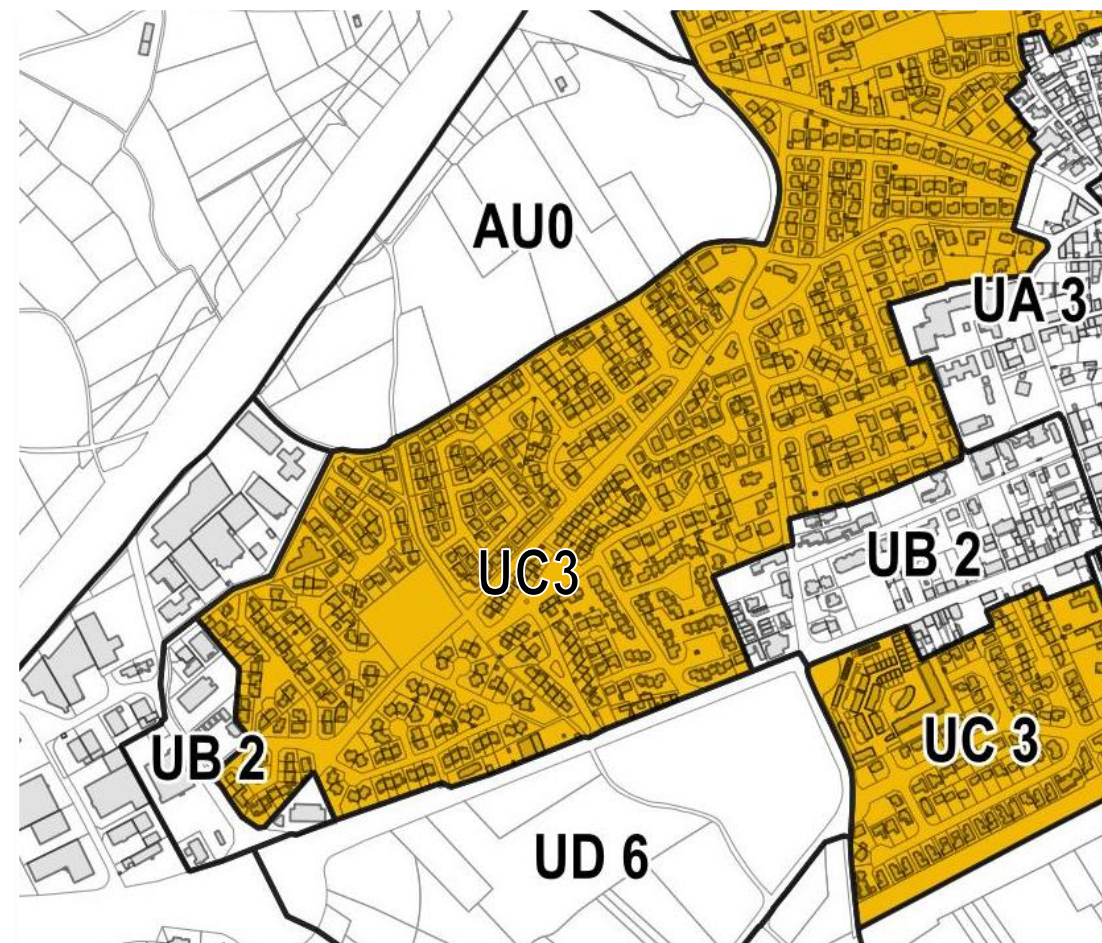
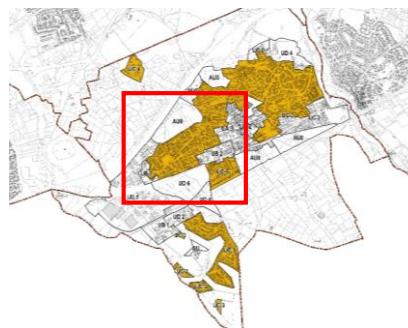
## SECTEURS URBANISÉS – ZONE UC1/UC2 :

- › Tissu urbain mixte à vocation principale résidentielle, à **dominante d'habitat collectif**
- › **Morphologie urbaine :**
  - › UC2 : discontinue (forme du parcellaire, modes d'implantations, etc.)



## SECTEURS URBANISÉS – ZONE UC3/UC4 :

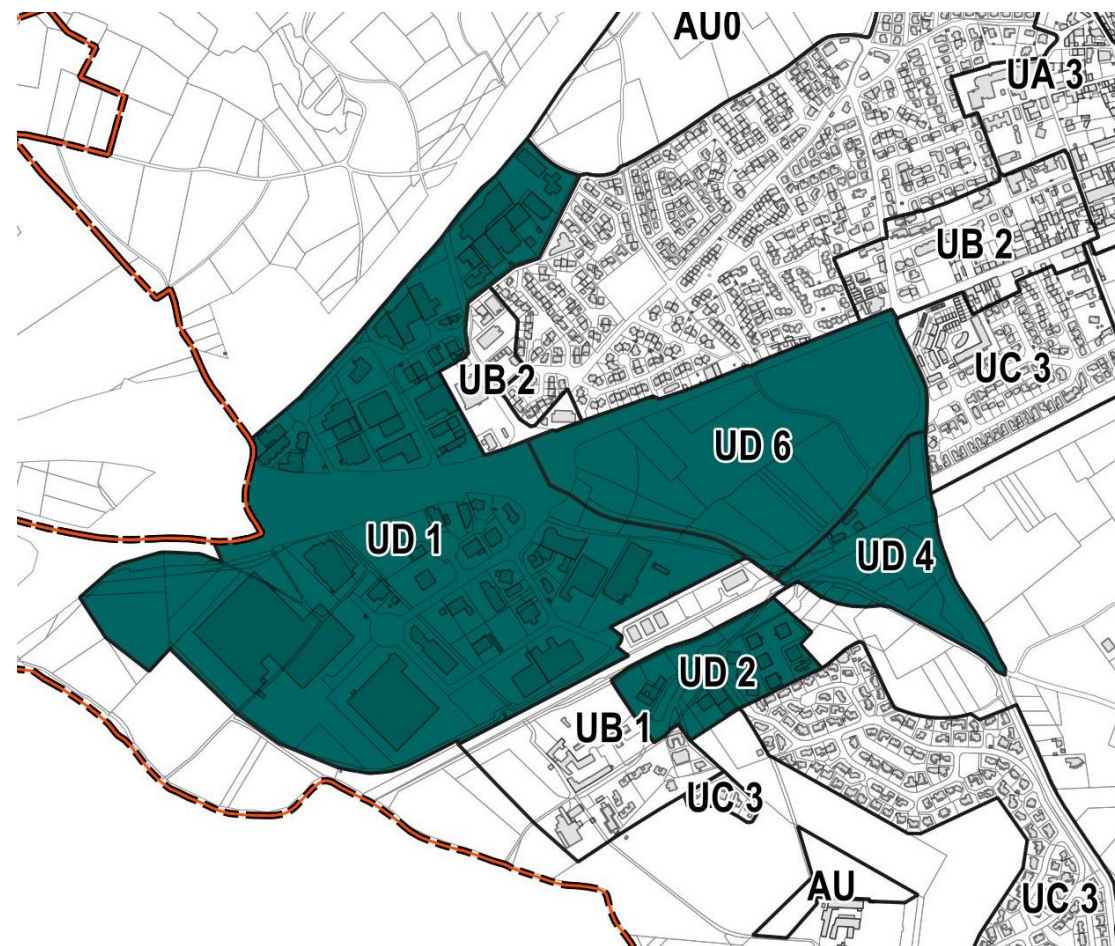
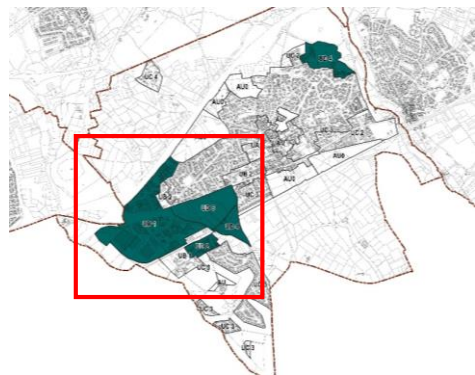
- › Tissu urbain à vocation principale résidentielle, à **dominante d'habitat individuel**
- › Morphologie urbaine :
  - › UC3 : structurée,
  - › UC4 : hétérogène. (tissu moins dense ; organisation plus souple).



## SECTEURS URBANISÉS

### – ZONE UD :

- UD1 : zone aux vocations spécifiques : **polarités économiques rayonnantes** à dominantes d'activités - bureaux, activités productives, etc.
- UD2 : zone à vocation **d'immeubles de type bureaux** (tertiaire, équipements...)
- UD4 : zone aux **vocations spécifiques équipements publics** ou d'intérêt collectif
- UD6 : zone principalement **dédiée aux loisirs, au tourisme et aux activités sportives**

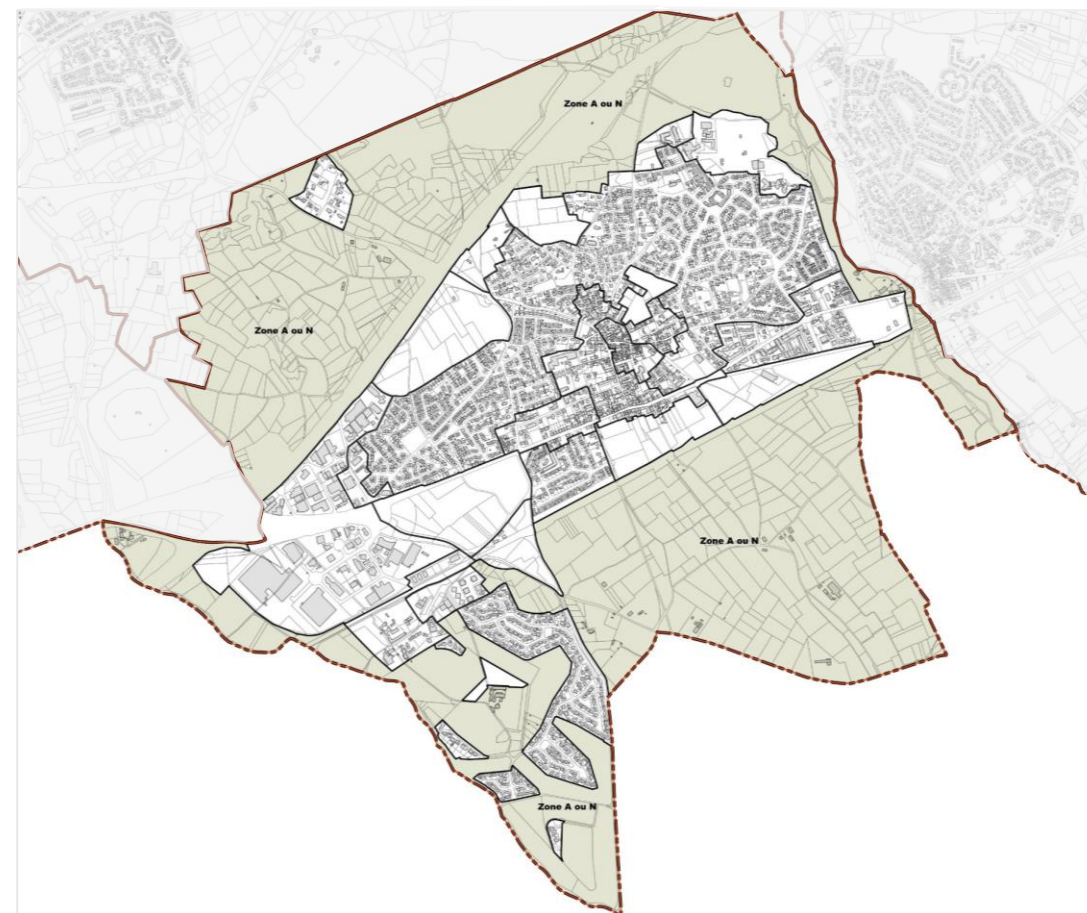


## SECTEURS NATURELS ET AGRICOLES : ZONES A ET N

› Zonage et règlement en cours de définition,

**PRINCIPE GÉNÉRAL DU CODE DE L'URBANISME** : préservation des espaces avec une constructibilité adaptée aux enjeux :

- › Conforter l'agriculture,
- › Préserver la biodiversité (trame verte et bleue),
- › Valoriser les paysages,
- › Préserver les ressources naturelles,
- › Prévenir les risques naturels.

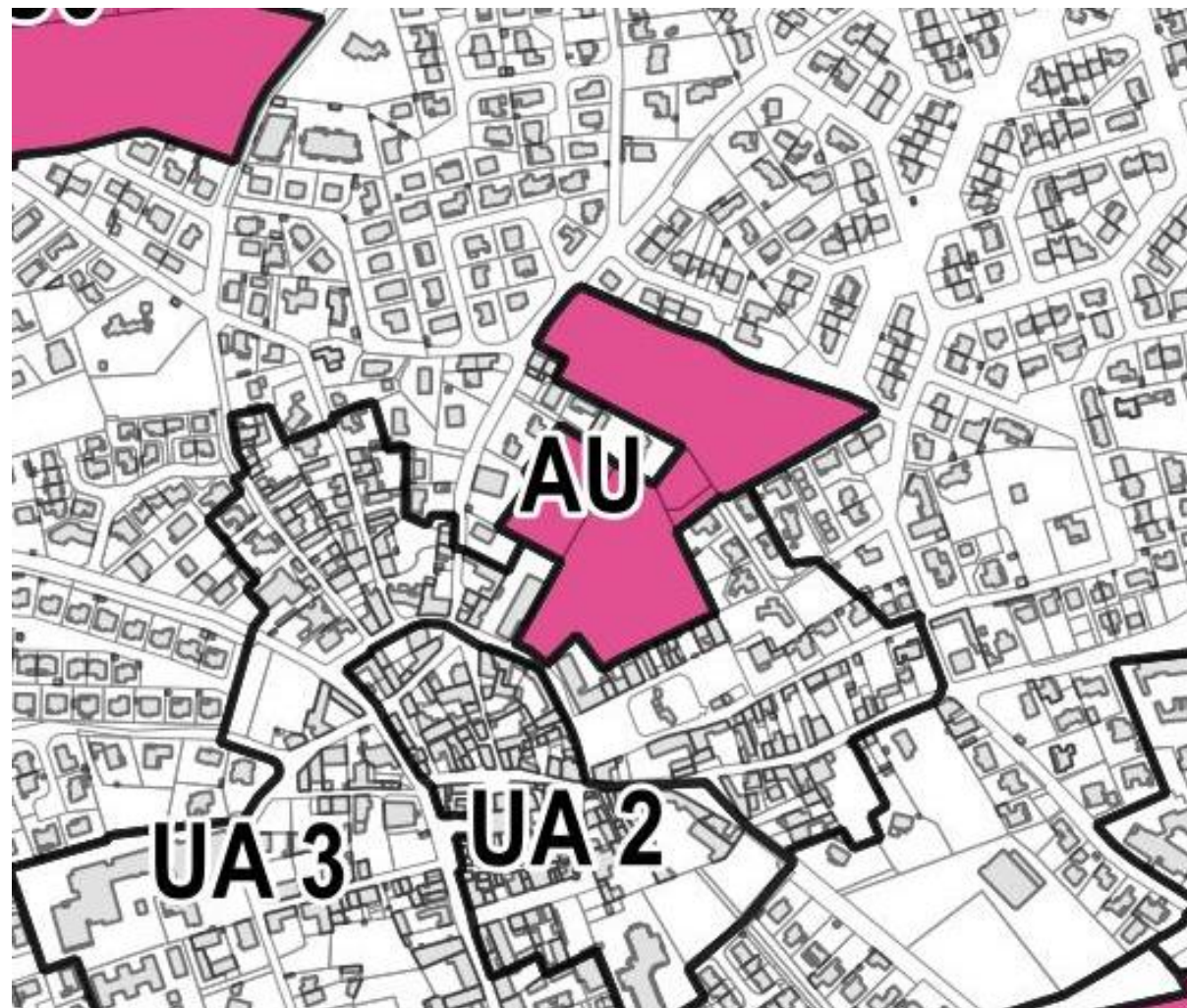
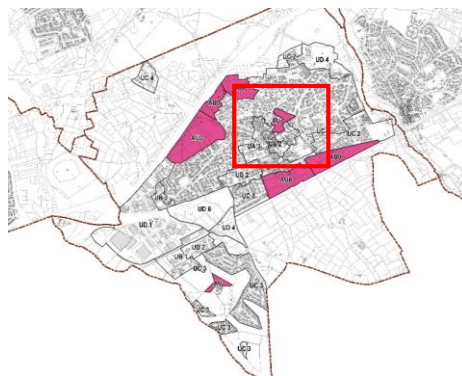


## Secteur à urbaniser Zone AU ouverte Plan des Taureaux

Superficie : 2,9 ha

Destination : habitat et résidence  
sénieurs

› En cours de définition

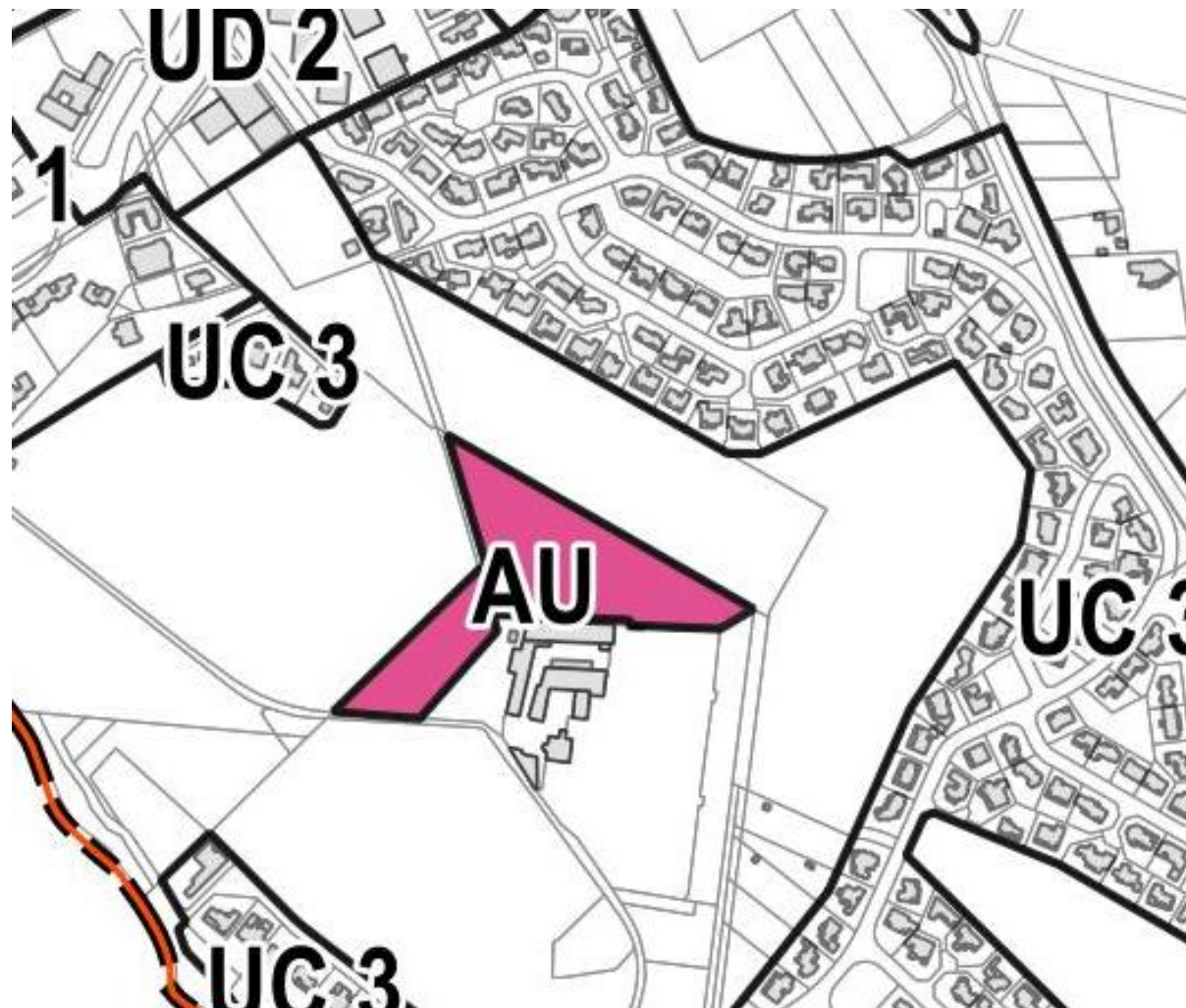
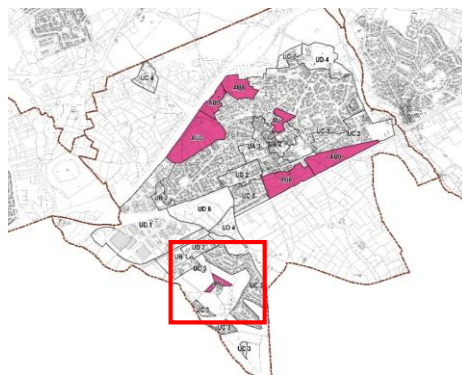


## Secteur à urbaniser Zone AU ouverte Mas Rouge

Superficie : 1,6 ha

Destination : activités économiques

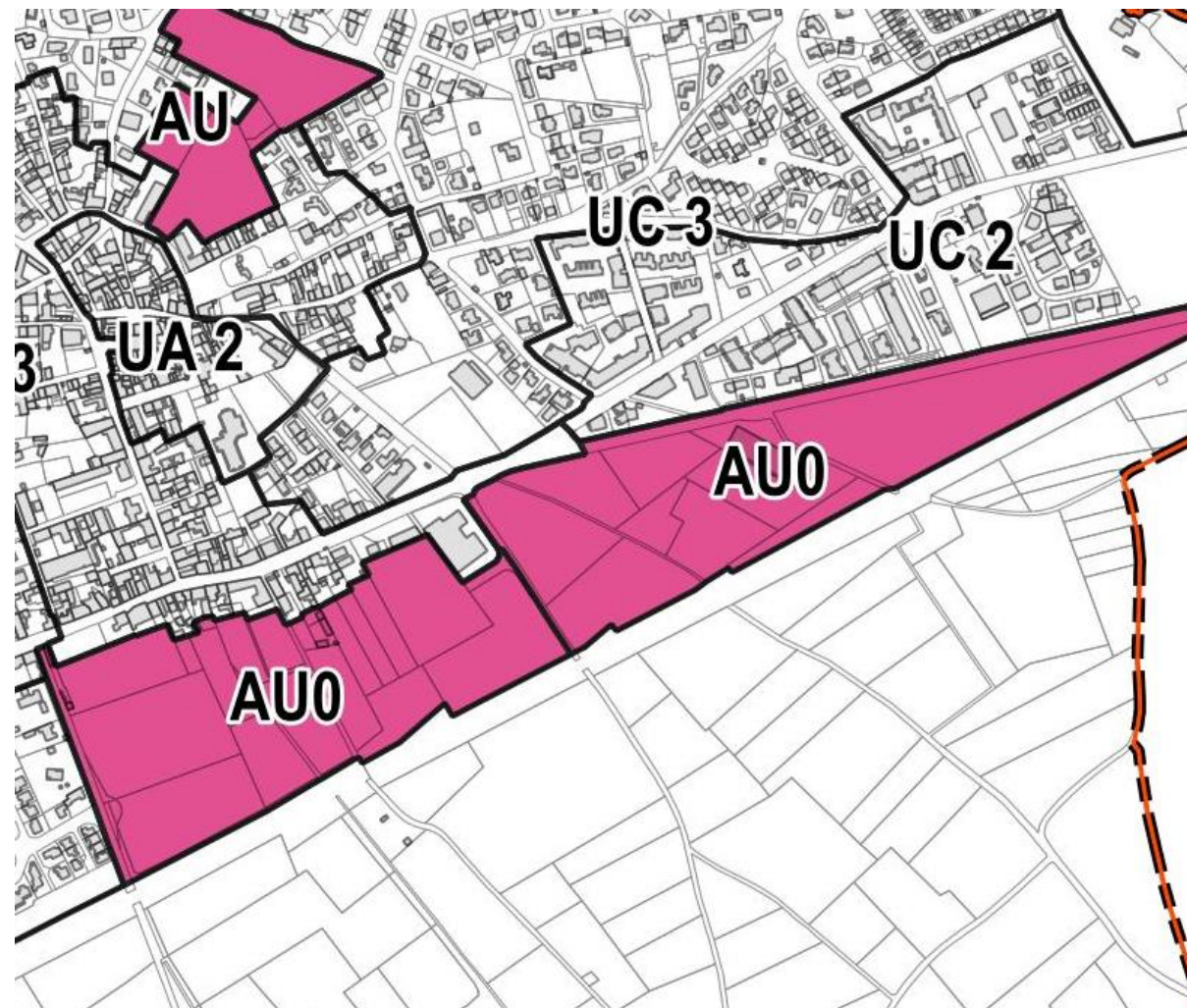
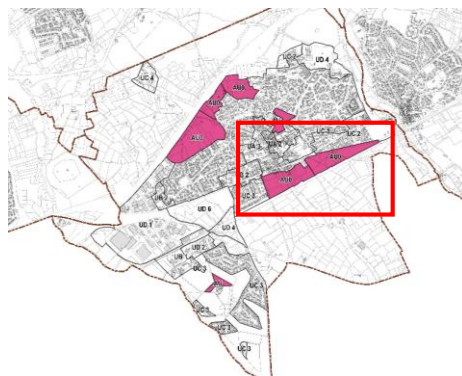
- › Vocation tertiaire en compléments des activités existantes
- › Prise en compte du cadre paysagé environnant



**Secteur à urbaniser**  
**Zone AU fermée**  
**Veymala**

**Superficie : 18,4 ha**

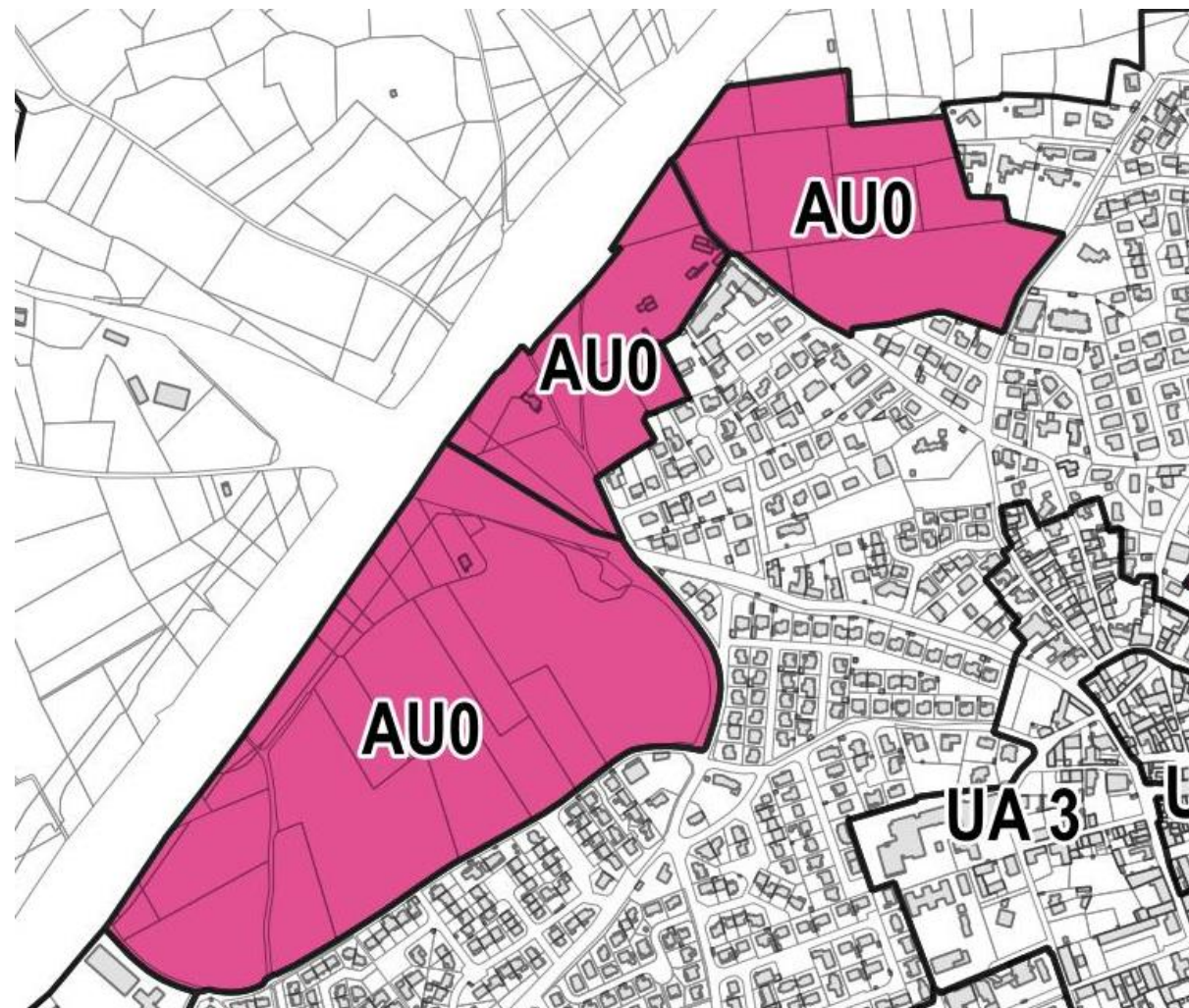
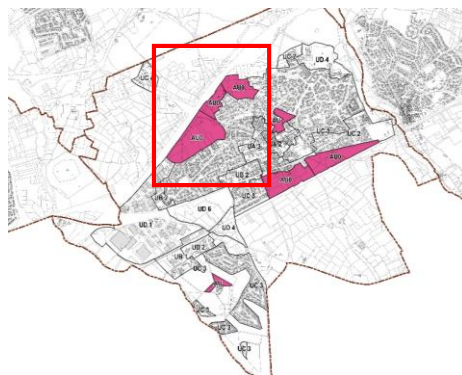
**Destination : activités économiques**



**Secteur à urbaniser**  
**Zone AU fermée**  
**Champ Moulygous – La Croix -**  
**Paradis**

**Superficie : 25,4 ha**

**Destination : mixte**







**PLUI  
CLIMAT**

Plan Local d'Urbanisme  
Intercommunal - Climat



# Temps d'échange



## S'INFORMER



**Site de Montpellier Méditerranée  
Métropole :**

[www.montpellier3m.fr/plui](http://www.montpellier3m.fr/plui)



**Siège de Montpellier Méditerranée  
Métropole**

50 place Zeus  
MONTPELLIER



**Dans les 31 mairies de la Métropole**

## DONNER SON AVIS



**En ligne, sur le site de la Métropole de  
Montpellier,** par l'intermédiaire du formulaire  
dédié : [www.montpellier3m.fr/plui](http://www.montpellier3m.fr/plui) ou  
[participer.montpellier.fr](http://participer.montpellier.fr)



**Dans les registres dédiés,** au siège de  
Montpellier Méditerranée Métropole et dans  
les 31 mairies du territoire métropolitain



**Par email,** [elaborationplui@montpellier3m.fr](mailto:elaborationplui@montpellier3m.fr)



**Par courrier,**  
M. Le Président  
Montpellier Méditerranée Métropole  
50 place Zeus – CS 39556  
34961 MONTPELLIER cedex 2



**PLUI  
CLIMAT**

Plan Local d'Urbanisme  
Intercommunal - Climat

# Mot de clôture



**Jean-Luc MEISSONNIER**  
Maire de Baillargues

## S'INFORMER



**Site de Montpellier Méditerranée  
Métropole :**

[www.montpellier3m.fr/plui](http://www.montpellier3m.fr/plui)



**Siège de Montpellier Méditerranée  
Métropole**

50 place Zeus  
MONTPELLIER



**Dans les 31 mairies de la Métropole**

## DONNER SON AVIS



**En ligne, sur le site de la Métropole de  
Montpellier,** par l'intermédiaire du formulaire  
dédié : [www.montpellier3m.fr/plui](http://www.montpellier3m.fr/plui) ou  
[participer.montpellier.fr](http://participer.montpellier.fr)



**Dans les registres dédiés,** au siège de  
Montpellier Méditerranée Métropole et dans  
les 31 mairies du territoire métropolitain



**Par email,** [elaborationplui@montpellier3m.fr](mailto:elaborationplui@montpellier3m.fr)



**Par courrier,**  
M. Le Président  
Montpellier Méditerranée Métropole  
50 place Zeus – CS 39556  
34961 MONTPELLIER cedex 2