



**PLUI  
CLIMAT**

Plan Local d'Urbanisme  
Intercommunal - Climat



# RÉUNION PUBLIQUE

## GRABELS



Montpellier  
Méditerranée  
Métropole



**PLUI  
CLIMAT**

Plan Local d'Urbanisme  
Intercommunal - Climat

# Mot d'accueil



**René REVOL**  
Maire de Grabels

- › **Présenter** les orientations et les choix du PLUi-Climat,
- › **Expliquer** le nouveau zonage et le règlement,
- › **Comprendre** comment les projets communaux sont pris en compte,
- › **Recueillir** votre point de vue.

## Séquence 1 : Le rôle du PLUi-Climat, ses orientations et son calendrier

**Anne RINGLET**, Directrice Générale Adjointe développement urbain –  
Montpellier Méditerranée Métropole

 **Temps d'échange**

## Séquence 2 : Le zonage, le règlement et les projets communaux

**Anne RINGLET**, Directrice Générale Adjointe Développement urbain –  
Montpellier Méditerranée Métropole

**Mika RICHARDIER**, Urbaniste – bureau d'études diverCités

 **Temps d'échange**



**PLUI  
CLIMAT**

Plan Local d'Urbanisme  
Intercommunal - Climat

# Séquence 1



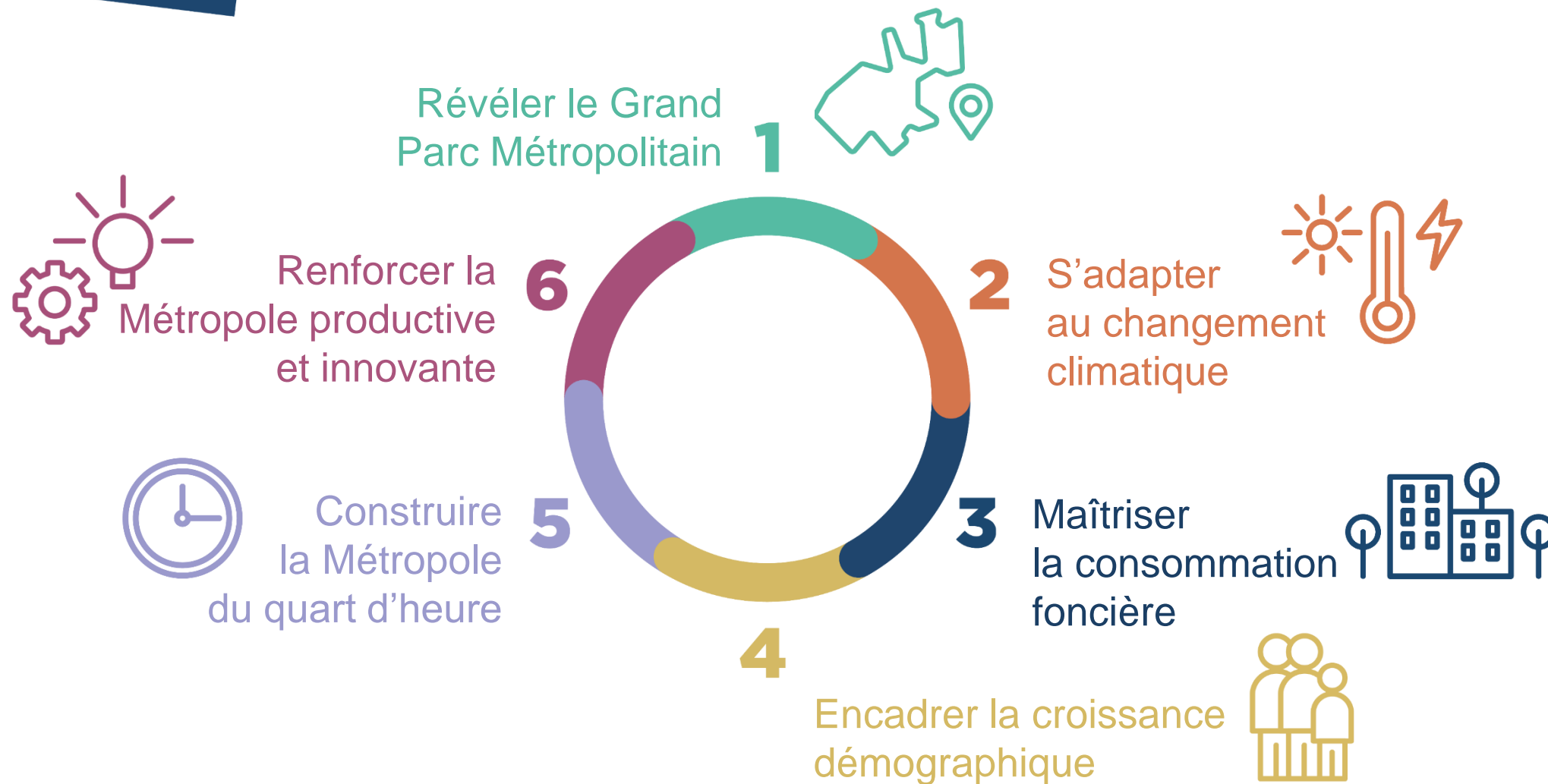
## Le rôle du PLUi-Climat, ses orientations et son calendrier

**Anne RINGLET,**

Directrice Générale Adjointe développement urbain  
Montpellier Méditerranée Métropole

Le projet de la Métropole vise à :

- **AMÉLIORER LE CADRE DE VIE**
- **MAÎTRISER LA CONSOMMATION FONCIÈRE**
- **METTRE EN OEUVRE LES TRANSITIONS ÉCOLOGIQUES ET SOLIDAIRES**
- **RENFORCER LE PROJET DE TERRITOIRE ET LA COOPÉRATION INTERTERRITORIALE**



1



## Révéler le grand parc métropolitain

- **Préserver** les espaces à forte valeur écologique
- **Développer** l'agriculture
- **Protéger** le littoral
- **Développer** le réseau végétal dans les villes et villages
- **Aménager** les limites entre la nature et la ville



Lattes-Centre



Villeneuve-lès-Maguelone



## 2

### S'adapter au changement climatique

- › **Produire et consommer** nos énergies locales et décarbonées
- › **Aménager** des îlots de fraîcheur urbains
- › **Réduire** les risques liés aux aléas climatiques
- › **Diminuer** l'imperméabilité des sols
- › **Protéger** la ressource en eau
- › **Améliorer** la qualité de l'air et réduire les nuisances sonores



Castelnau-le-Lez



Montpellier

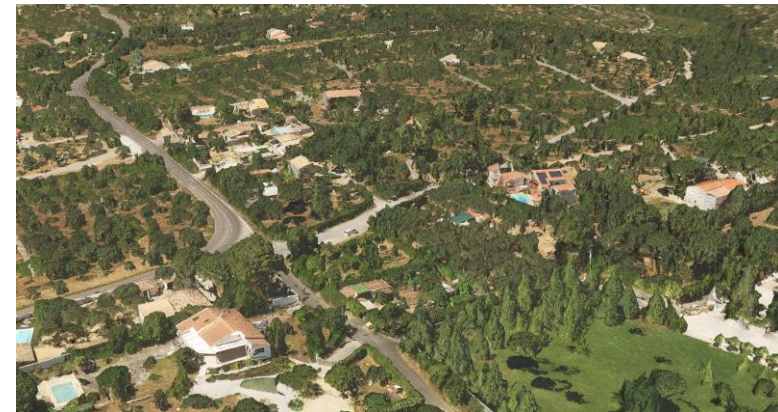
## 3

# Maîtriser la consommation foncière

- › **Réduire** d'au moins 25% l'artificialisation des sols passée d'ici à 2034 :
  - › **privilégier** le réinvestissement urbain à l'étalement,
  - › **limiter et améliorer** les projets d'aménagement,
  - › **lutter** contre le mitage et l'urbanisation à la parcelle.



Le Crès



Ex. de mitage urbain sur le territoire

## 4



## Encadrer la croissance démographique

- › **Répartir** les populations nouvelles sur le territoire métropolitain
- › **Produire** des logements accessibles et adaptés aux besoins
- › **Permettre** l'accès de tous aux grands équipements publics



*Beaulieu*



*Fabrègues, habitat participatif*

5



## Construire la Métropole du quart d'heure

- › **Favoriser** les proximités (logements, emplois, commerces, services...) pour réduire les besoins en déplacement
- › **Donner** accès au plus grand nombre aux transports en commun
- › **Développer** les pistes cyclables
- › **Adapter** les routes aux nouvelles mobilités

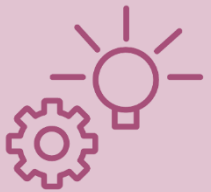


*Projet de bustram*



*Grabels – future piste cyclable reliant  
Montpellier à Saint-Gély-du-Fesc*

6



## Renforcer la Métropole productive et innovante

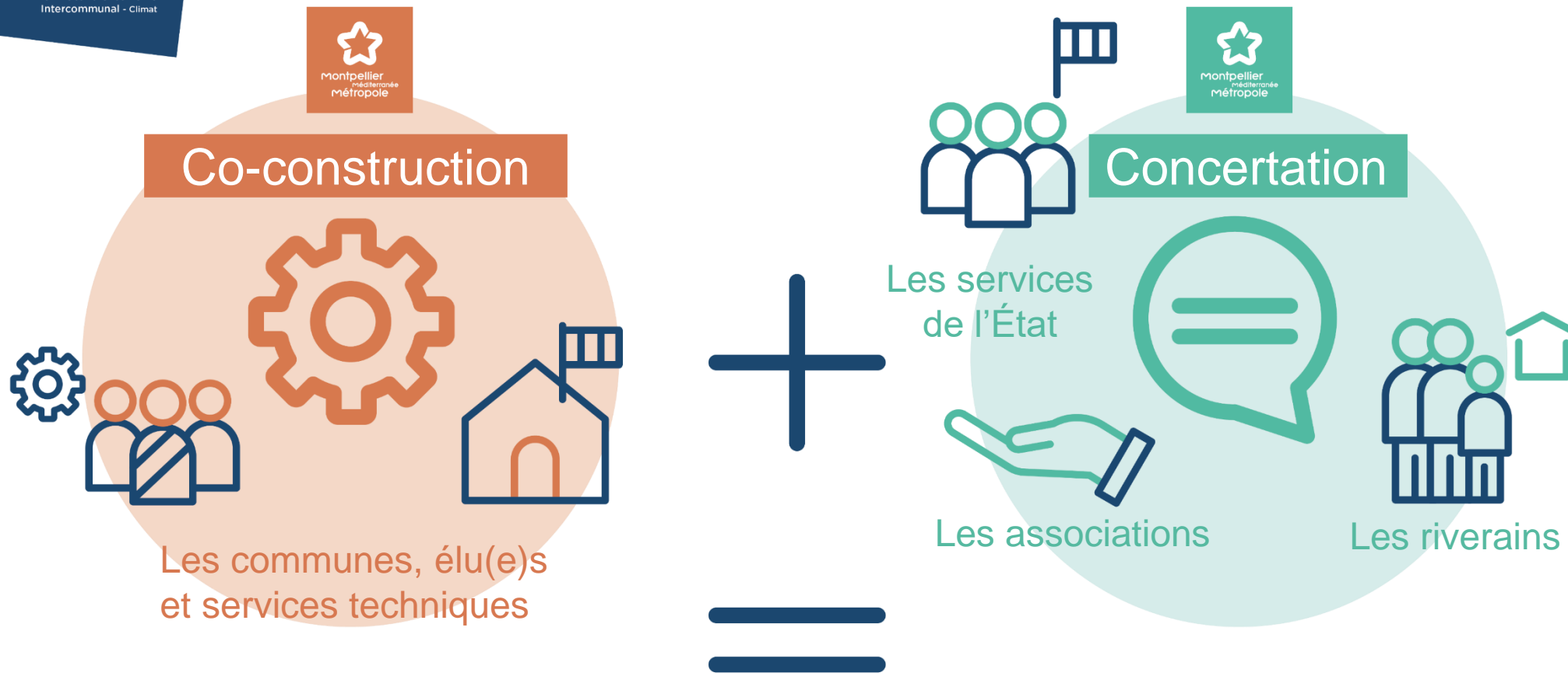
- › **Développer** les zones d'activités mieux intégrées dans leur environnement
- › **Adapter** l'offre foncière aux acteurs de l'innovation et de l'économie responsable



Clapiers



Saint-Brès



## PLUi-Climat concerté

Rapport de  
présentation



## PLUi-Climat

PADD

Projet d'aménagement et  
développement durables



Règlement écrit  
et graphique



Annexes





OAP

Orientations  
d'aménagement  
et de programmation



## Phase 1

2015-2019

-  **Débat sur le PADD** dans les conseils municipaux et à la Métropole,
-  **Organisation de 6 réunions publiques** dans chaque territoire.




## Phase 2

2021-2023

-  **Débat sur le PADD actualisé et les intentions prescriptives** dans les conseils municipaux et à la Métropole,
-  **Organisation de 34 réunions publiques** dans les communes,
-  **Arrêt du projet.**

## Phase 3

2024

-  **Avis des PPA** (Personnes Publiques Associées),
-  **Enquête publique,**
-  **Approbation en conseil métropolitain.**



## S'INFORMER



**Site de Montpellier Méditerranée  
Métropole :**

[www.montpellier3m.fr/plui](http://www.montpellier3m.fr/plui)



**Siège de Montpellier Méditerranée  
Métropole**

50 place Zeus  
MONTPELLIER



**Dans les 31 mairies de la Métropole**

## DONNER SON AVIS



**En ligne, sur le site de la Métropole de  
Montpellier,** par l'intermédiaire du formulaire  
dédié : [www.montpellier3m.fr/plui](http://www.montpellier3m.fr/plui) ou  
[participer.montpellier.fr](http://participer.montpellier.fr)



**Dans les registres dédiés,** au siège de  
Montpellier Méditerranée Métropole et dans  
les 31 mairies du territoire métropolitain



**Par email,** [elaborationplui@montpellier3m.fr](mailto:elaborationplui@montpellier3m.fr)



**Par courrier,**  
M. Le Président  
Montpellier Méditerranée Métropole  
50 place Zeus – CS 39556  
34961 MONTPELLIER cedex 2



**PLUI  
CLIMAT**

Plan Local d'Urbanisme  
Intercommunal - Climat



Montpellier  
Méditerranée  
Métropole

# Temps d'échange





**PLUI  
CLIMAT**

Plan Local d'Urbanisme  
Intercommunal - Climat

# Séquence 2



## Le zonage, le règlement et les projets communaux

**Anne RINGLET,**

Directrice Générale Adjointe développement urbain  
Montpellier Méditerranée Métropole

**Mika RICHARDIER,**

Urbaniste  
bureau d'études diverCités

## METTRE EN COMMUN LES RÈGLES

### Aujourd'hui

de nombreuses zones déclinées  
avec une multiplicité de règles

### Demain

#### avec le PLUi :

- Une harmonisation des zonages et des règles
- Une nouvelle organisation des planches graphiques
- Un vocabulaire commun

## RESPECTER LES SPÉCIFICITÉS DES COMMUNES

**Enseignements  
de l'application  
des 31 PLU actuels**



**Analyse de la diversité  
des tissus, du patrimoine urbain  
et naturel, des enjeux  
environnementaux et paysagers  
et des besoins de la population**



**Le règlement fixe les limites de la constructibilité.**

**Les projets communaux (OAP) précisent ce qui est attendu en termes de qualité.**

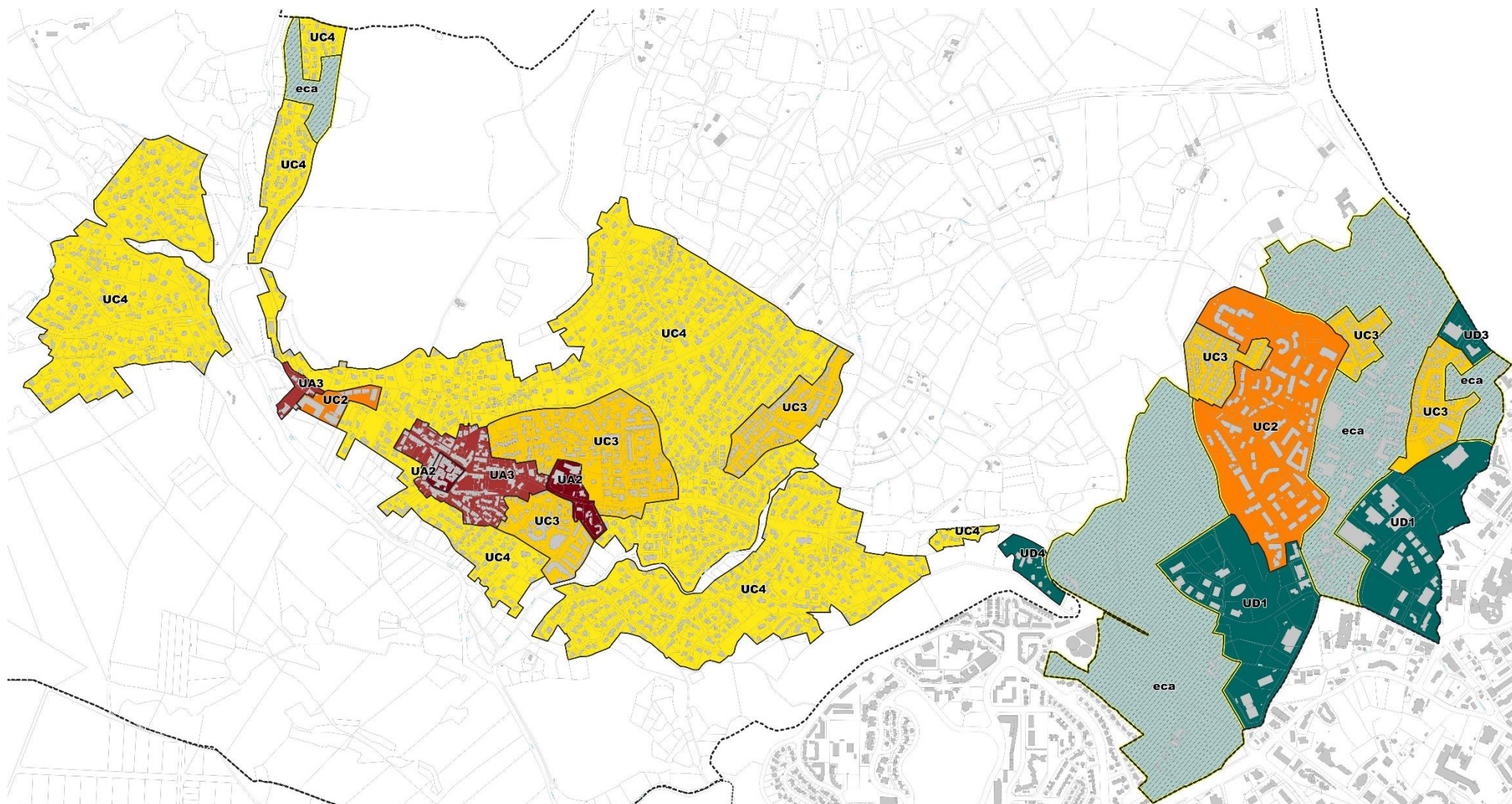
<b>ZONE UA</b> .....	Centralité de bourg
<b>ZONE UB</b> .....	Mixité urbaine dense
<b>ZONE UC</b> .....	Tissu urbain mixte
<b>ZONE UD</b> .....	Zone à vocations spécifiques
<b>ZONE AU</b> .....	Zones à urbaniser
<b>ZONES eca</b> .....	Zones en cours d'analyse
<b>ZONE A/N</b> .....	Zones naturelles et agricoles



**PLUI  
CLIMAT**

Plan Local d'Urbanisme  
Intercommunal - Climat

# Plan de zonage

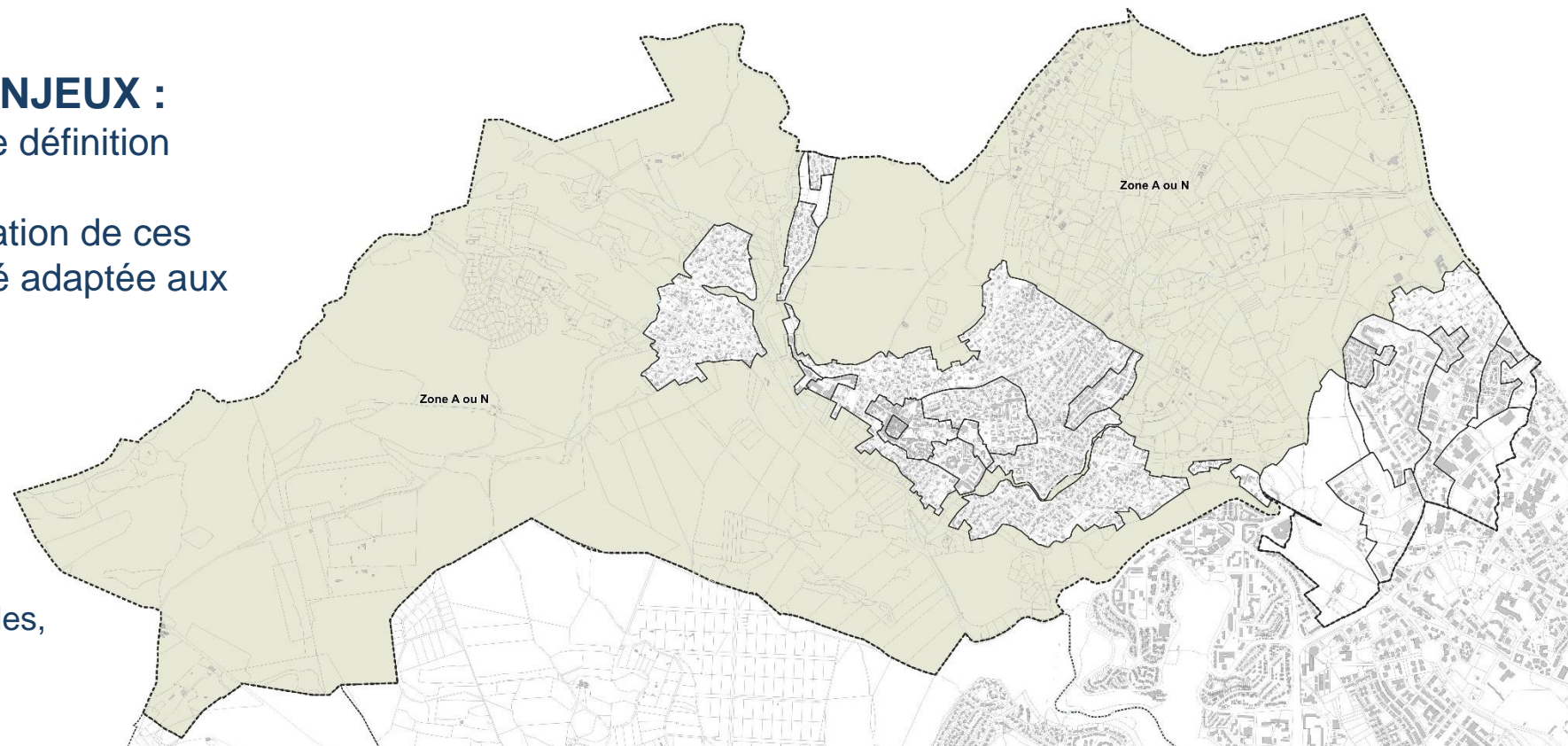


## SECTEURS AGRICOLES ET NATURELS ZONES A ET N

**CARACTÉRISTIQUES ET ENJEUX :**  
zonage et règlement en cours de définition

**PRINCIPE GÉNÉRAL :** préservation de ces espaces avec une constructibilité adaptée aux enjeux :

- › Conforter l'agriculture,
- › Préserver la biodiversité (trame verte et bleue),
- › Valoriser les paysages,
- › Préserver les ressources naturelles,
- › Prévenir les risques naturels.

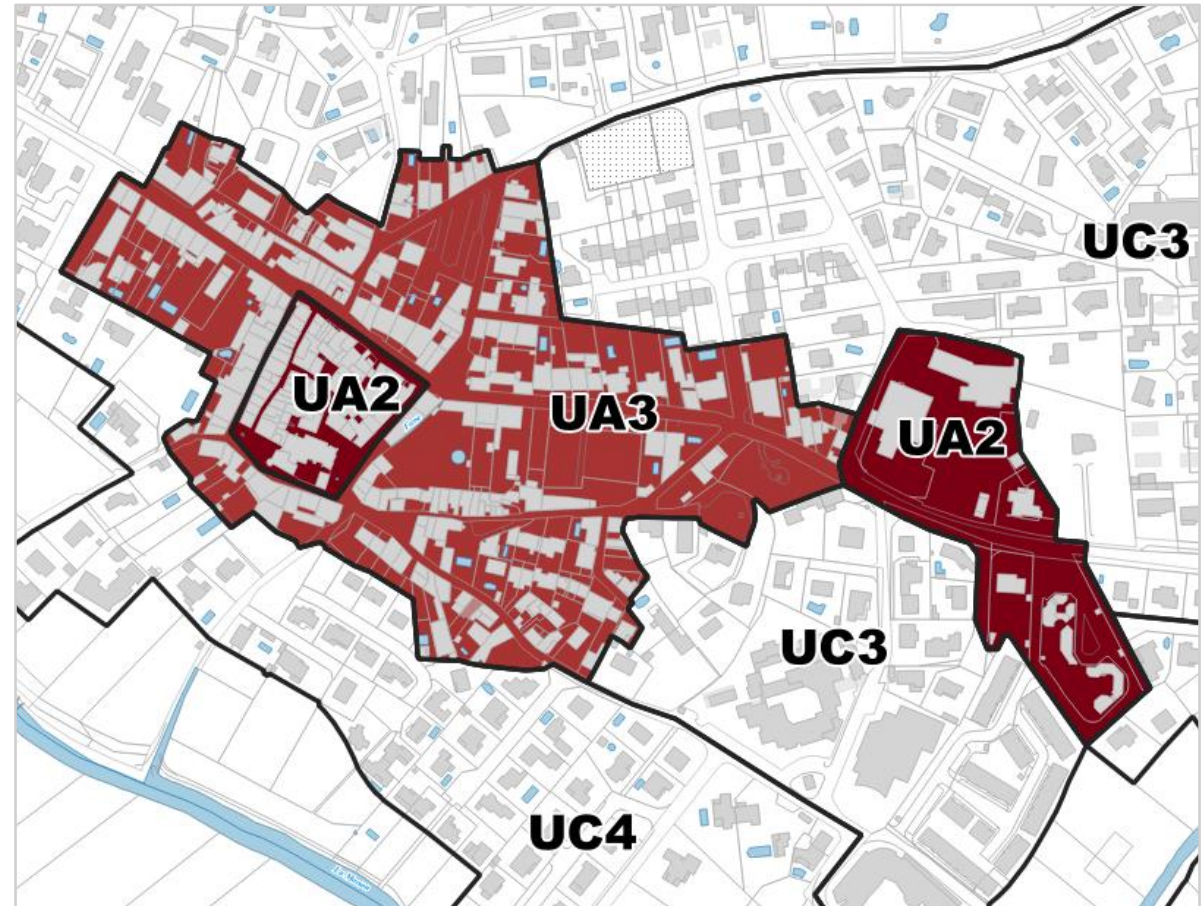
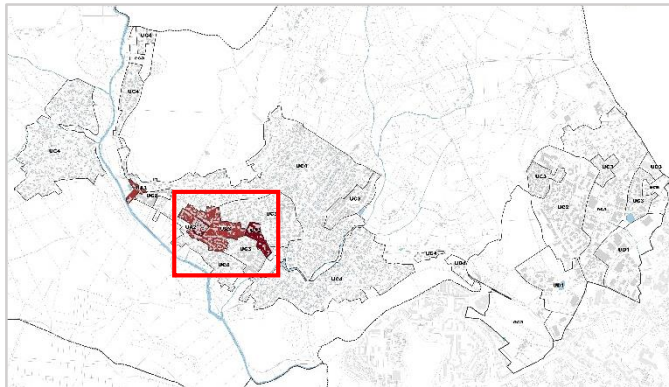




## SECTEURS URBANISÉS

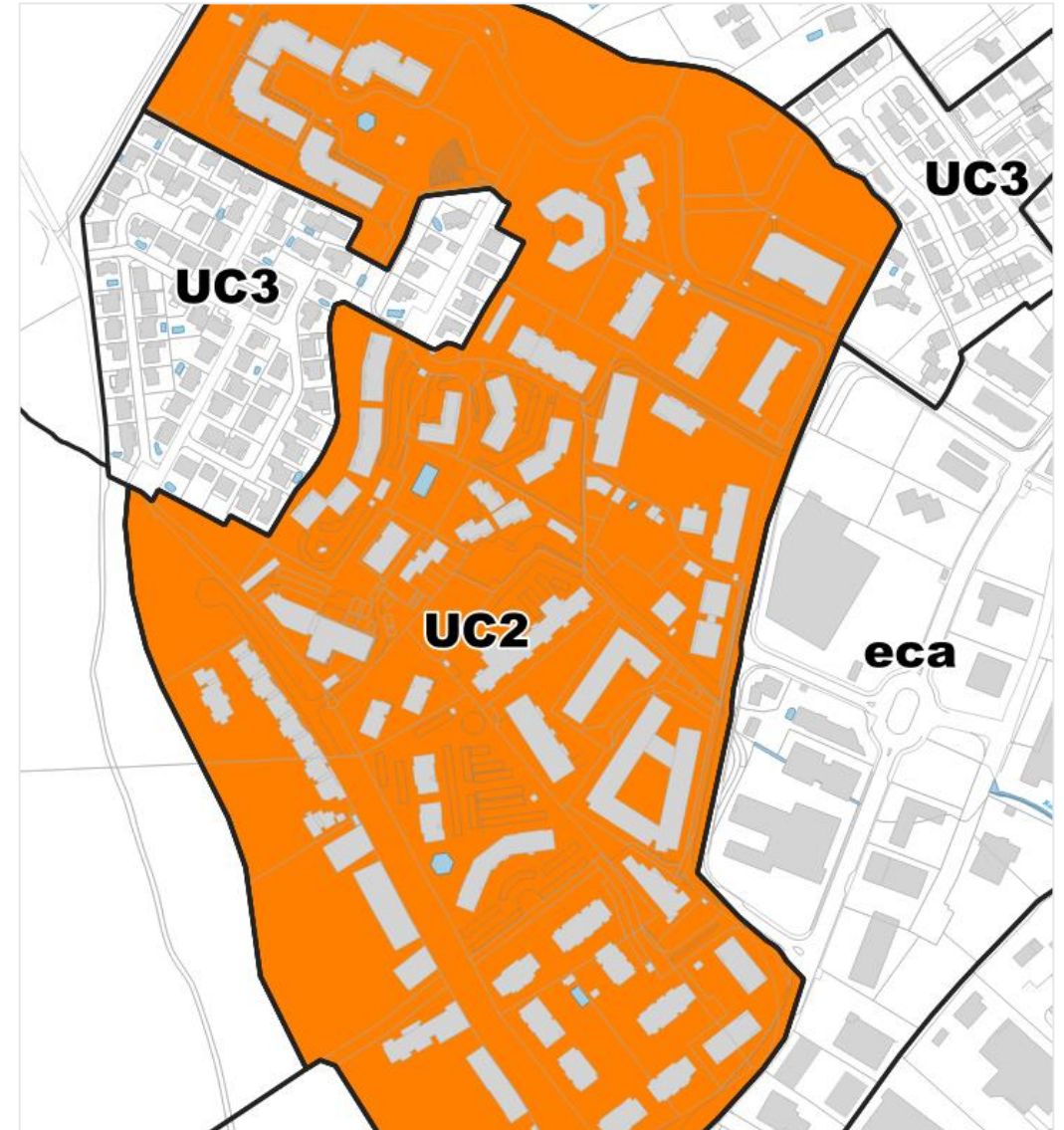
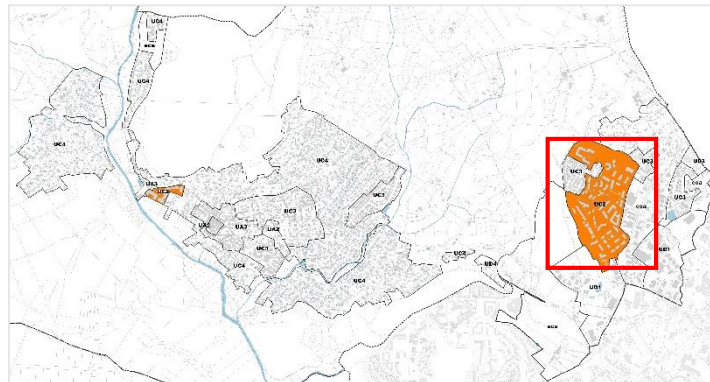
### ZONE UA

- › **Centralité** de bourg et tissu de faubourgs en extension du village historique
- › **Bâti dense** et continu, caractère patrimonial
- › **Mixité** urbaine dominée par l'habitat



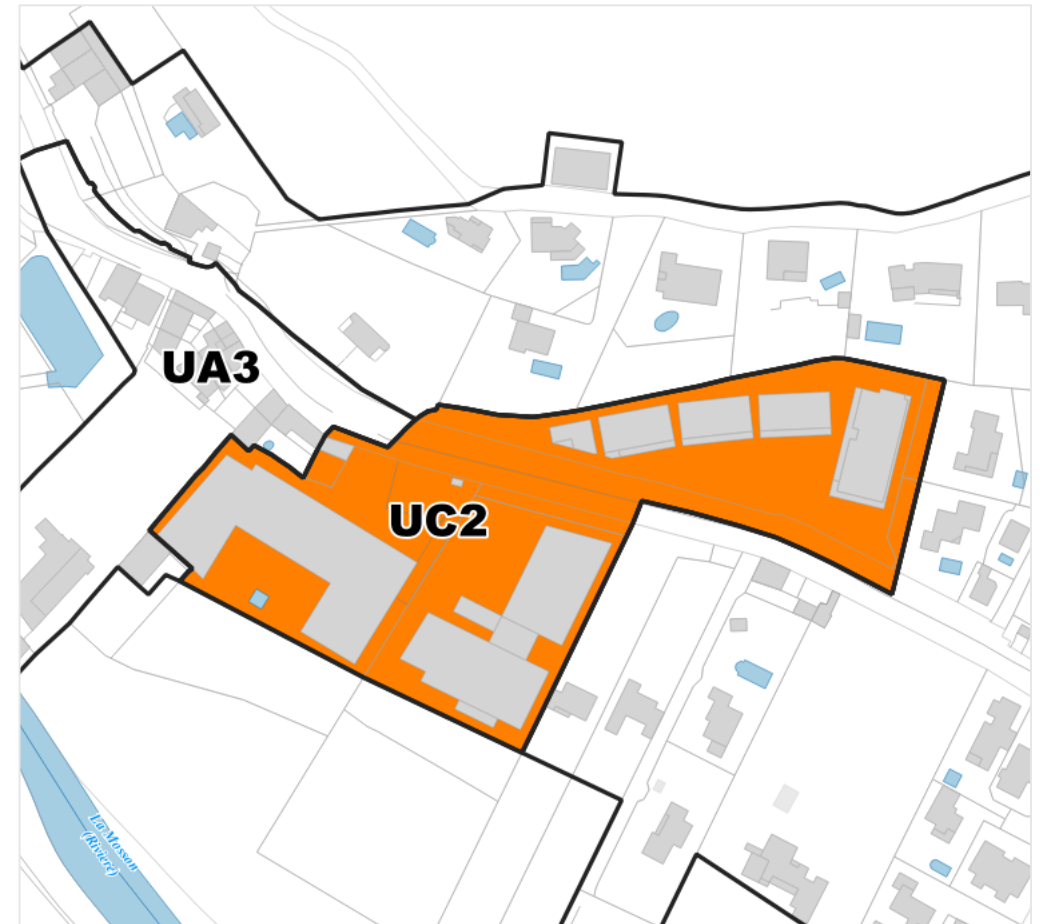
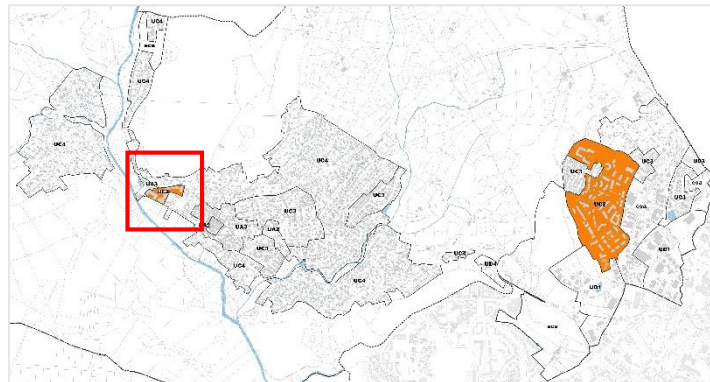
## SECTEURS URBANISÉS ZONE UC2

- › Tissu urbain mixte à vocation principale résidentielle, à dominante d'**habitat collectif**
- › **Morphologie urbaine** discontinue



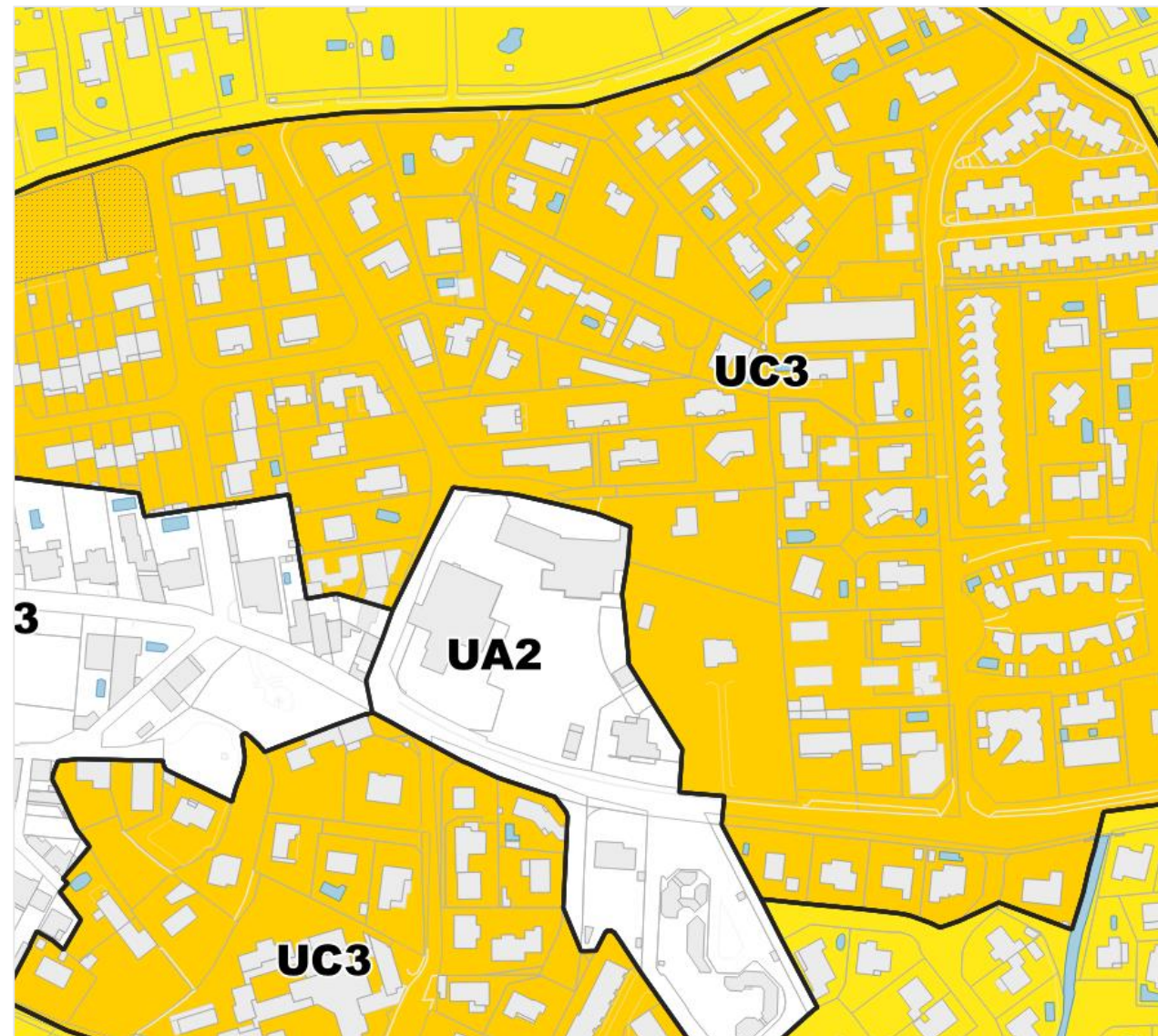
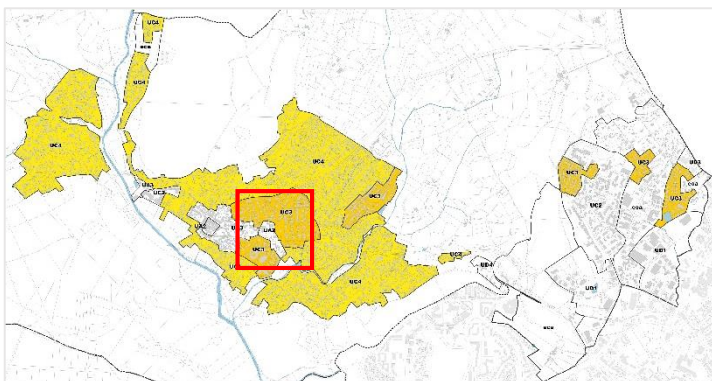
## SECTEURS URBANISÉS ZONE UC2

- › Tissu urbain mixte à vocation principale résidentielle, à dominante d'**habitat collectif**
- › **Morphologie urbaine** discontinue



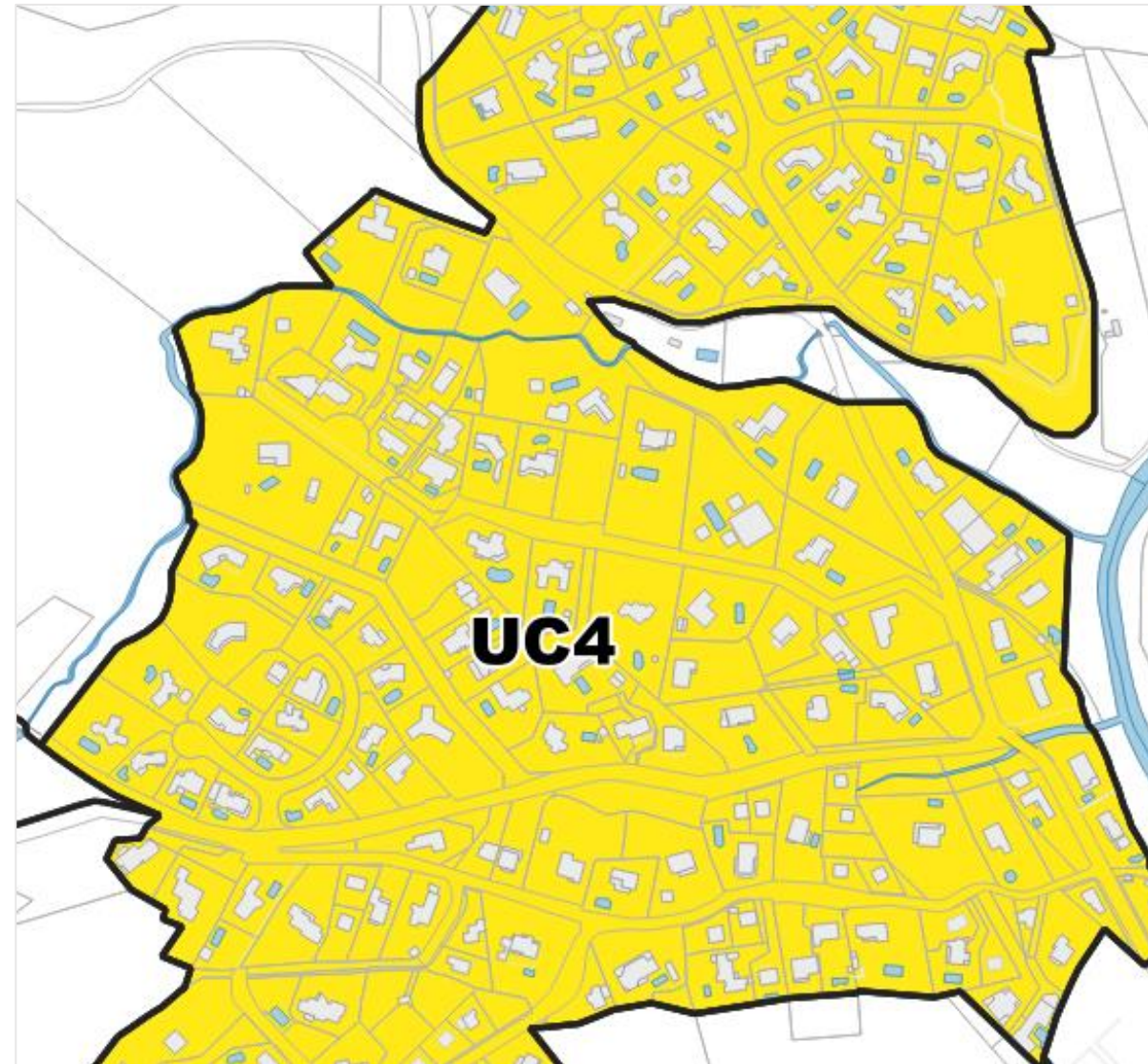
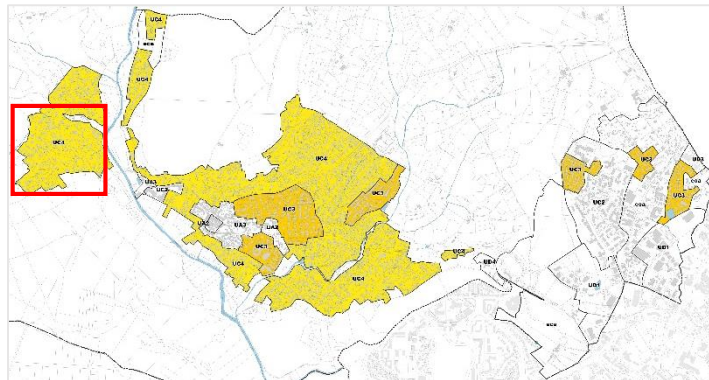
## SECTEURS URBANISÉS ZONE UC3 / UC4

- › Tissu urbain mixtes à vocation principale résidentielle, à **dominante d'habitat individuel**
- › **Morphologie urbaine :**
  - › UC3 : structurée continue



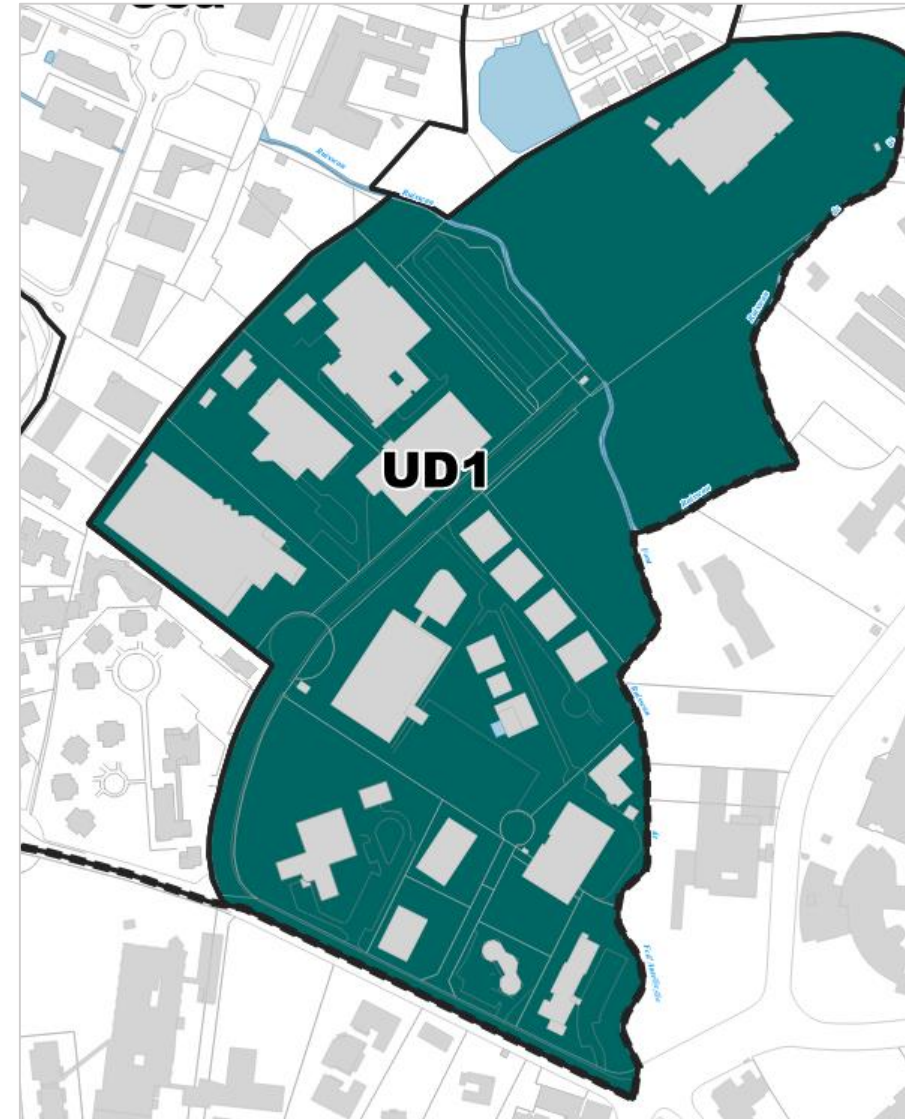
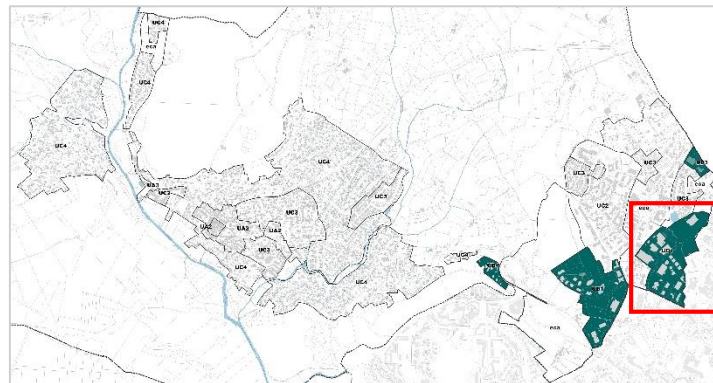
## SECTEURS URBANISÉS ZONE UC3 / UC4

- › Tissu urbain mixtes à vocation principale résidentielle, à **dominante d'habitat individuel**
- › **Morphologie urbaine :**
  - › UC4 : discontinue



## SECTEURS URBANISÉS ZONE UD1

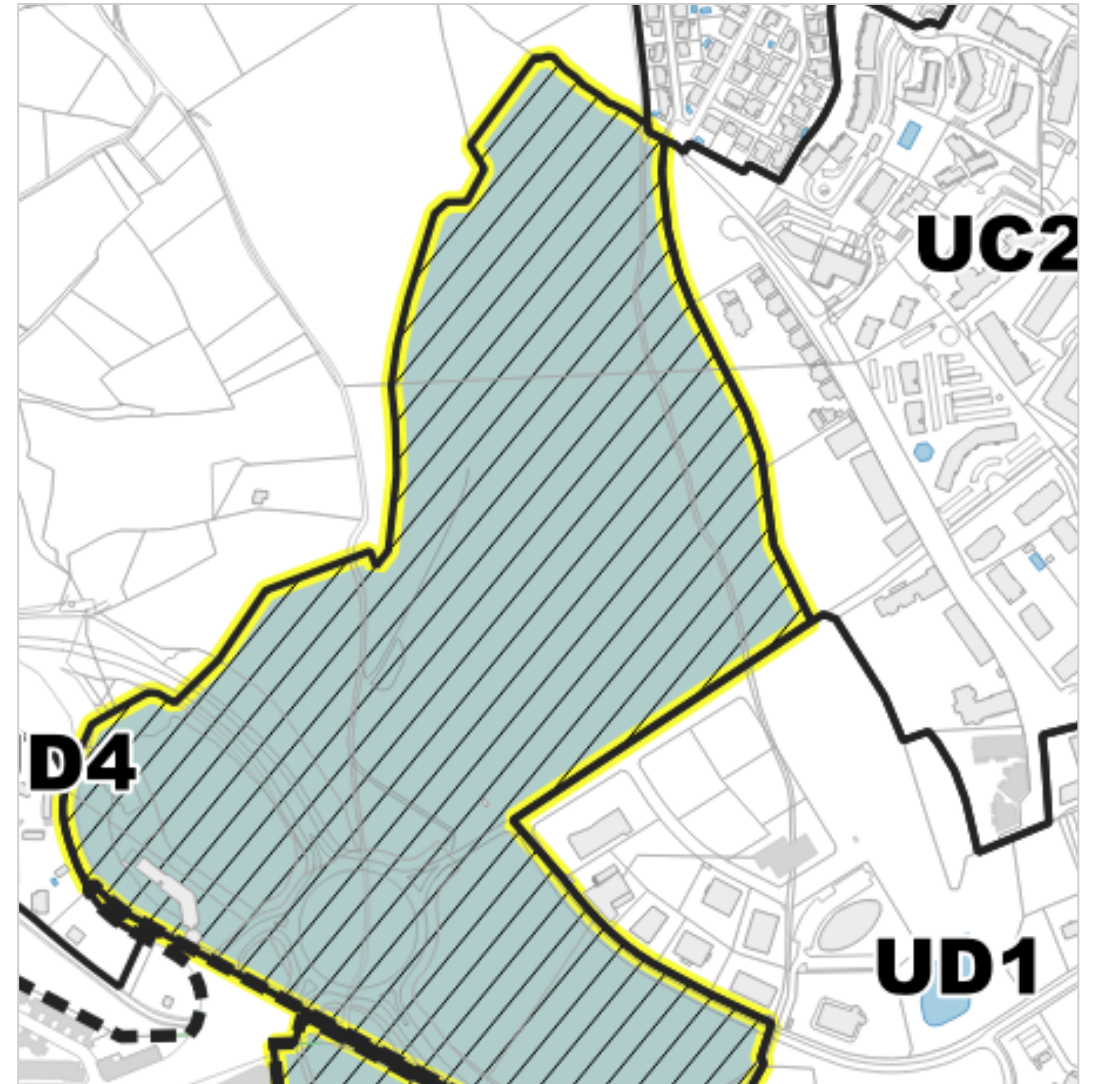
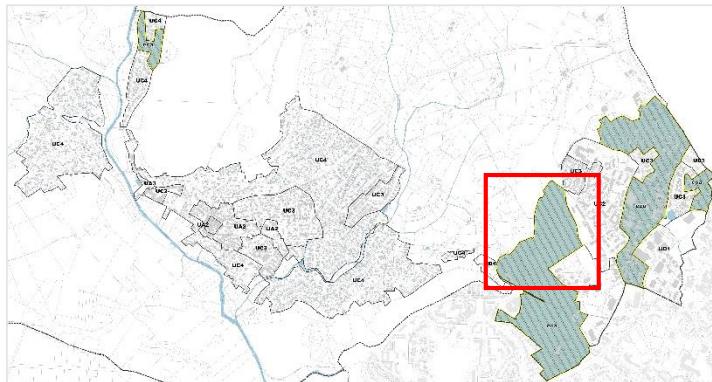
- › Zone aux **vocations spécifiques** :  
activités économiques « productives »



## SECTEURS EN COURS D'ANALYSE Euromedecine

### Caractéristiques et périmètre en cours de définition

- › Programmation : économique
- › Tissu urbain structuré, prenant en compte le grand paysage (vues, chemins)

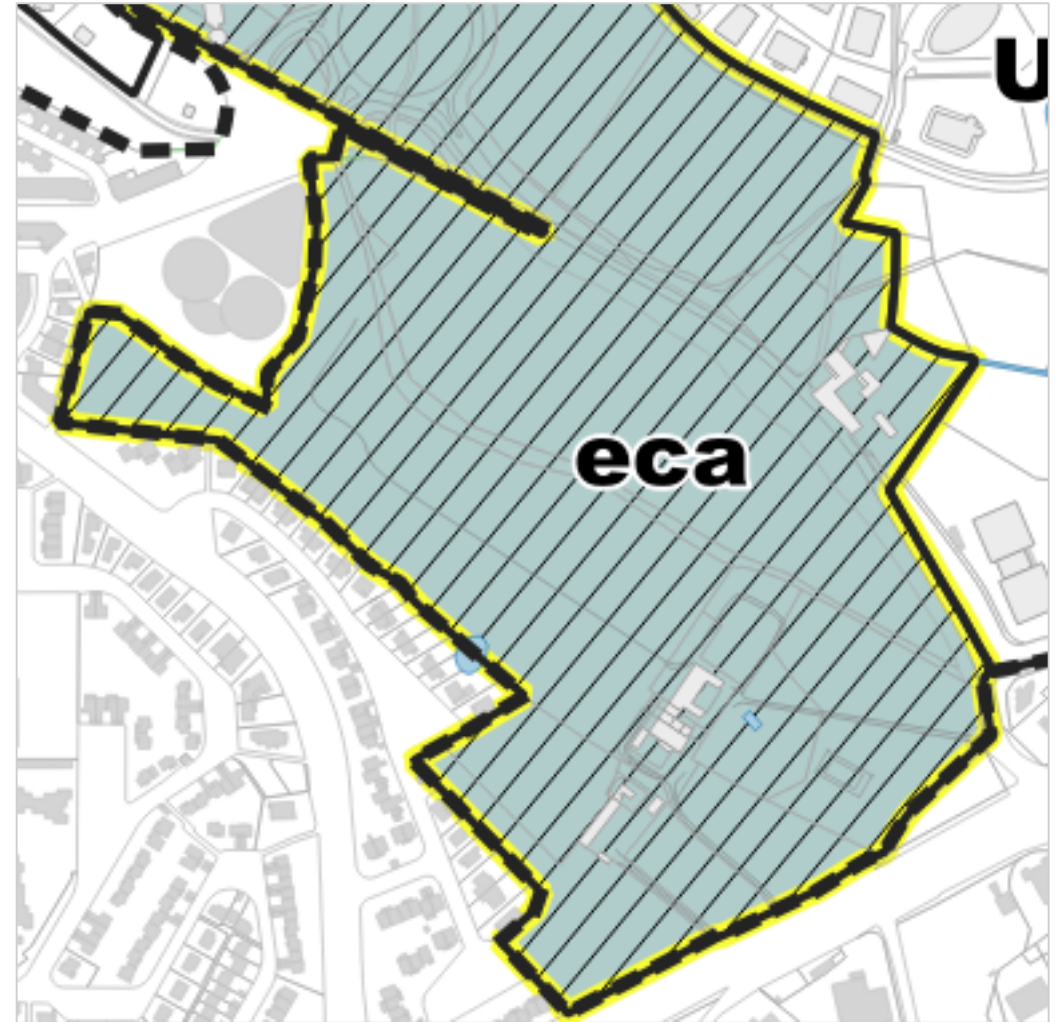
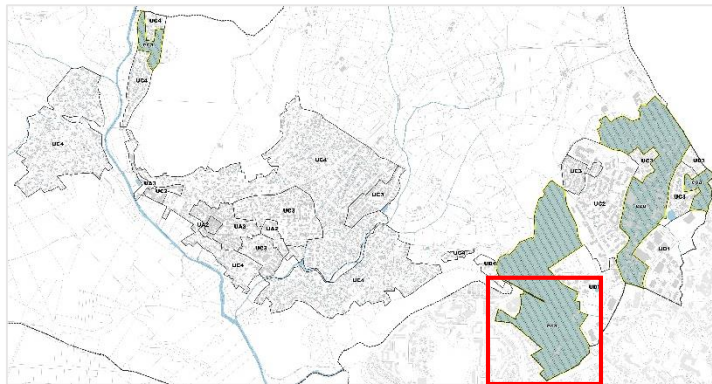


## SECTEURS EN COURS D'ANALYSE Gimel

Caractéristiques en cours de définition

Zonage envisagé : AU

- › Programmation mixte : habitat, commerces, équipements publics
- › Tissu urbain valorisant le patrimoine végétal et bâti

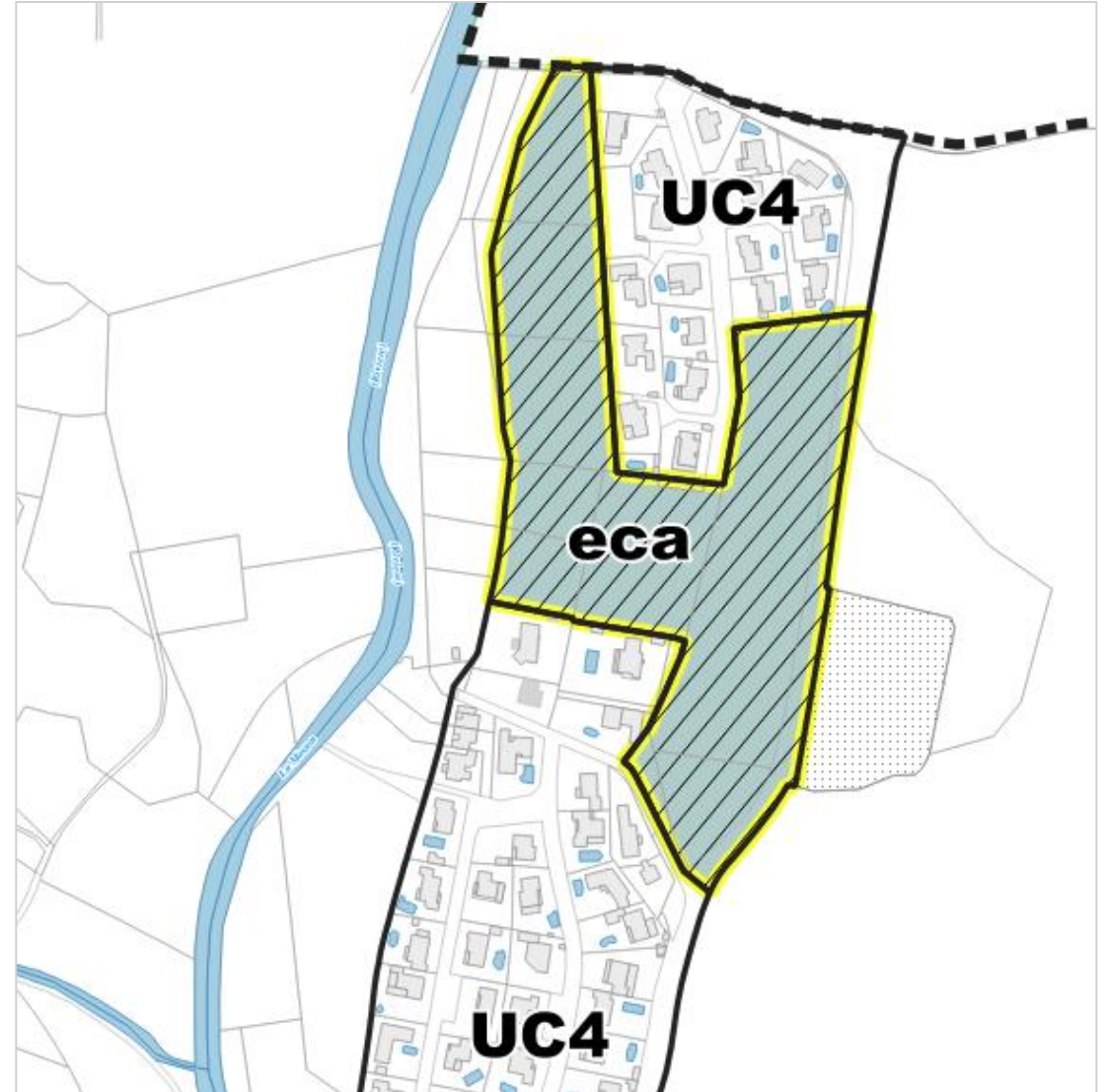
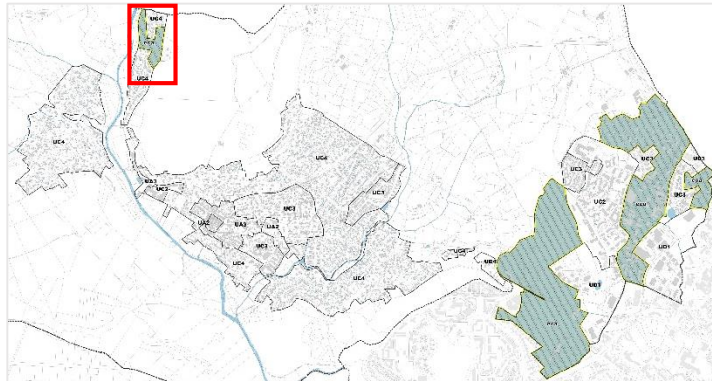




## SECTEURS EN COURS D'ANALYSE Pradas

Caractéristiques et périmètre en cours de  
définition

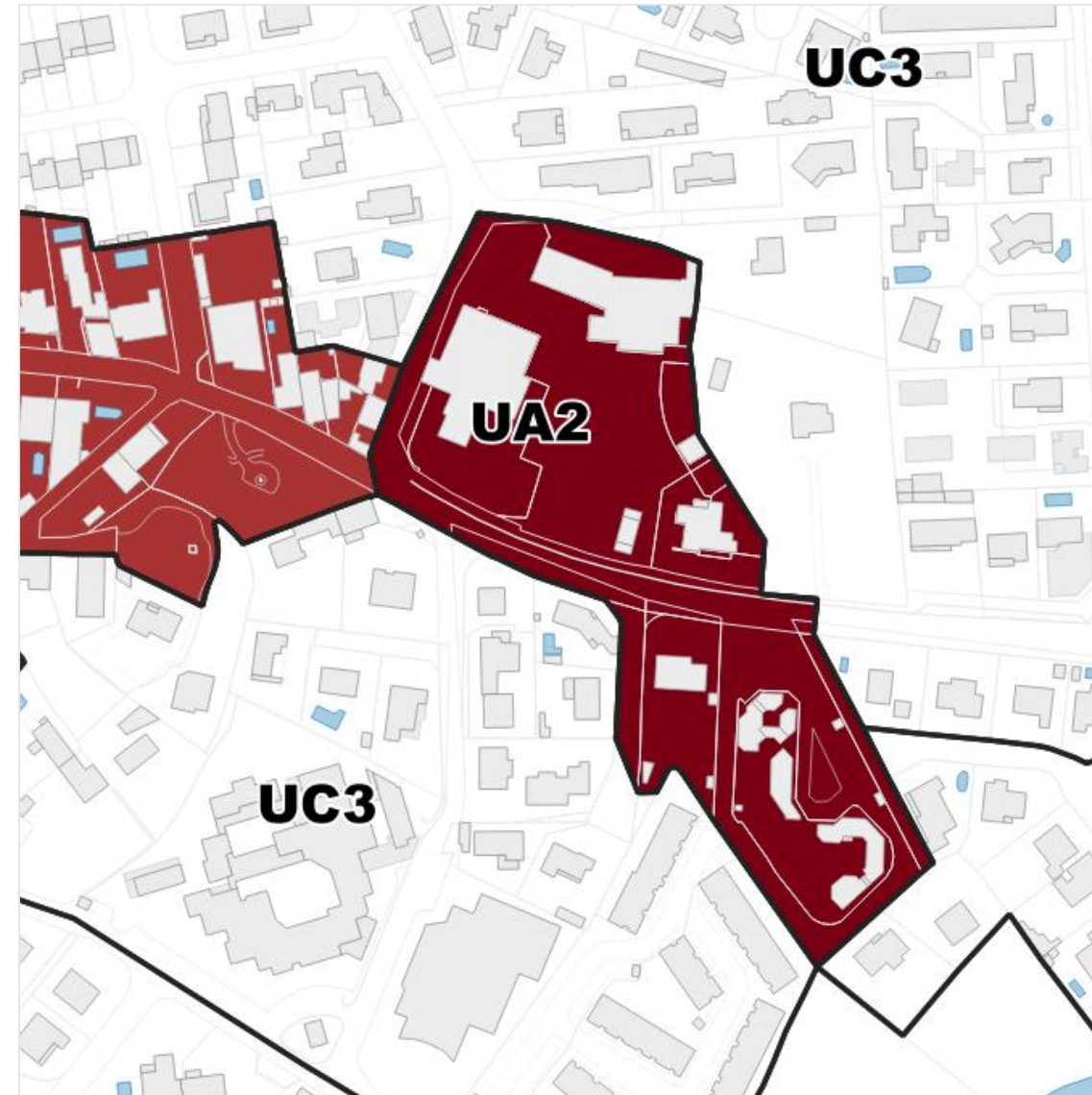
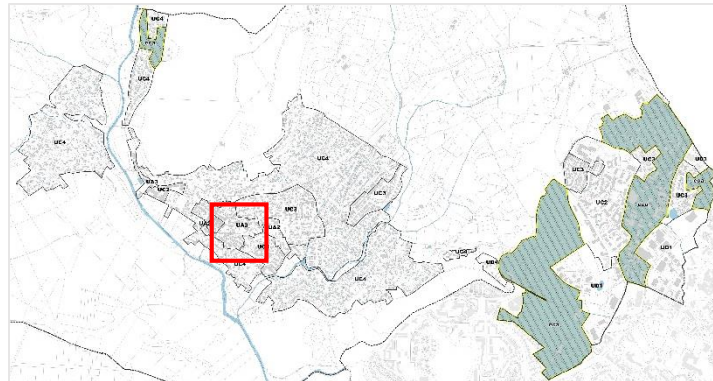
› Programmation : habitat



## SECTEURS EN COURS D'ANALYSE Centre St-Charles

### Projet de réinvestissement urbain en cours de définition

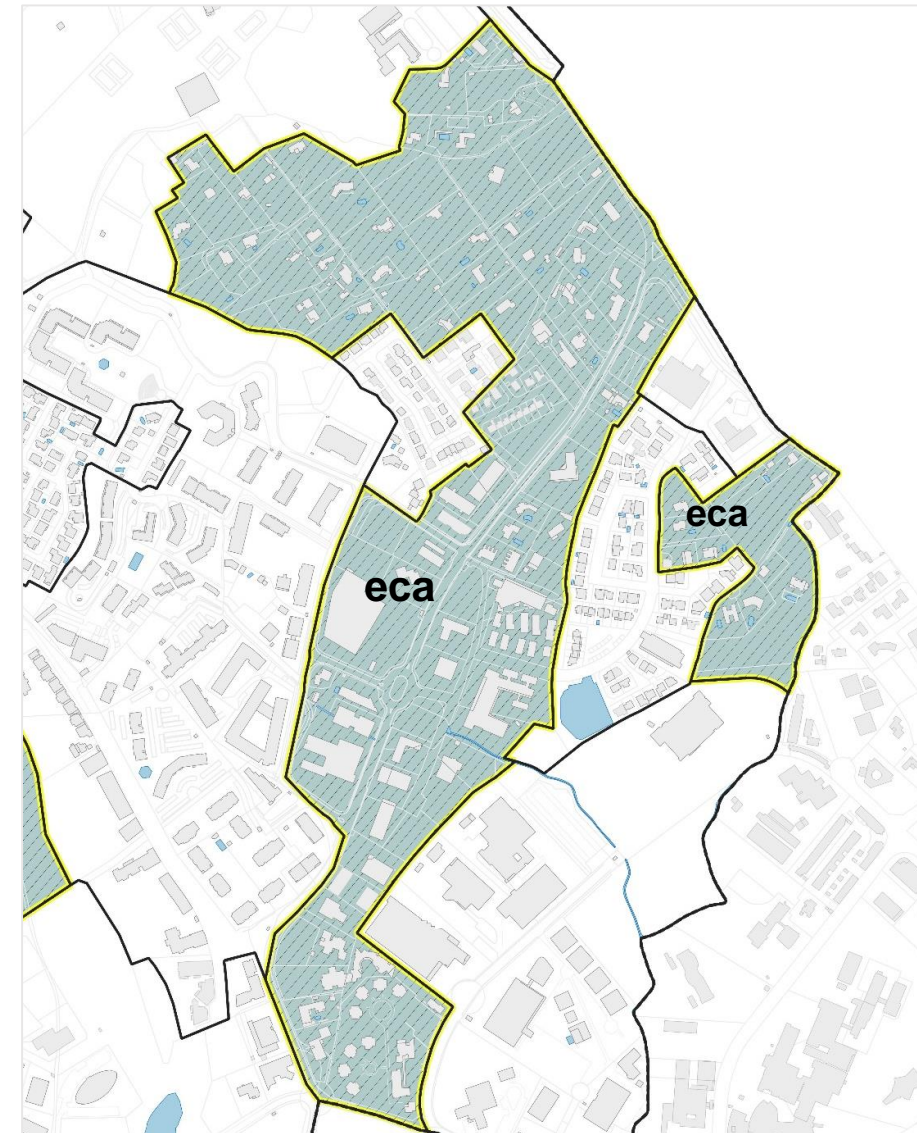
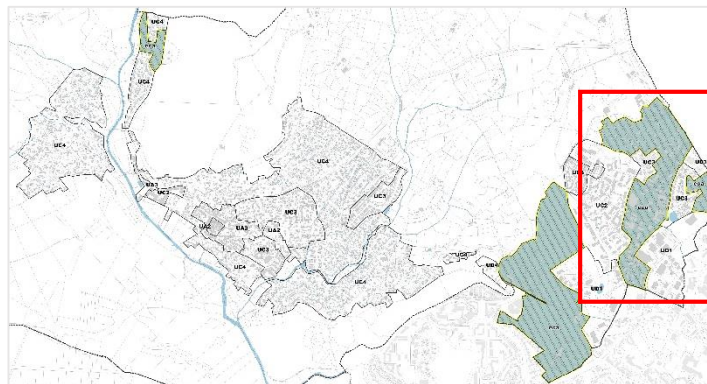
- › Programmation : commerces, habitat, espaces publics
- › Requalification de l'existant et structuration d'une centralité villageoise élargie



## SECTEURS EN COURS D'ANALYSE Centre de la Valsière

### Périmètre d'étude

- › Objectifs différenciés selon les secteurs :
  - › Cœur Valsière : structurer la centralité (espaces publics, activités et services, habitat),
  - › Collines : accueillir un habitat préservant le paysage (boisements, relief, vues),
  - › Est : traiter la limite de la ville.





**PLUI  
CLIMAT**

Plan Local d'Urbanisme  
Intercommunal - Climat



# Temps d'échange



## S'INFORMER



**Site de Montpellier Méditerranée  
Métropole :**  
[www.montpellier3m.fr/plui](http://www.montpellier3m.fr/plui)



**Siège de Montpellier Méditerranée  
Métropole**  
50 place Zeus  
MONTPELLIER



**Dans les 31 mairies de la Métropole**

## DONNER SON AVIS



**En ligne, sur le site de la Métropole de  
Montpellier,** par l'intermédiaire du formulaire  
dédié : [www.montpellier3m.fr/plui](http://www.montpellier3m.fr/plui) ou  
[participer.montpellier.fr](http://participer.montpellier.fr)



**Dans les registres dédiés,** au siège de  
Montpellier Méditerranée Métropole et dans  
les 31 mairies du territoire métropolitain



**Par email,** [elaborationplui@montpellier3m.fr](mailto:elaborationplui@montpellier3m.fr)



**Par courrier,**  
M. Le Président  
Montpellier Méditerranée Métropole  
50 place Zeus – CS 39556  
34961 MONTPELLIER cedex 2



**PLUI  
CLIMAT**

Plan Local d'Urbanisme  
Intercommunal - Climat

# Mot de clôture



Montpellier  
Méditerranée  
Métropole

**René REVOL**  
Maire de Grabels

## S'INFORMER



**Site de Montpellier Méditerranée  
Métropole :**

[www.montpellier3m.fr/plui](http://www.montpellier3m.fr/plui)



**Siège de Montpellier Méditerranée  
Métropole**

50 place Zeus  
MONTPELLIER



**Dans les 31 mairies de la Métropole**

## DONNER SON AVIS



**En ligne, sur le site de la Métropole de  
Montpellier,** par l'intermédiaire du formulaire  
dédié : [www.montpellier3m.fr/plui](http://www.montpellier3m.fr/plui) ou  
[participer.montpellier.fr](http://participer.montpellier.fr)



**Dans les registres dédiés,** au siège de  
Montpellier Méditerranée Métropole et dans  
les 31 mairies du territoire métropolitain



**Par email,** [elaborationplui@montpellier3m.fr](mailto:elaborationplui@montpellier3m.fr)



**Par courrier,**  
M. Le Président  
Montpellier Méditerranée Métropole  
50 place Zeus – CS 39556  
34961 MONTPELLIER cedex 2