



**PLUI
CLIMAT**

Plan Local d'Urbanisme
Intercommunal - Climat



RÉUNION PUBLIQUE SAINT JEAN DE VÉDAS



Montpellier
Méditerranée
Métropole



**PLUI
CLIMAT**

Plan Local d'Urbanisme
Intercommunal - Climat

Mot d'accueil



François RIO

Maire de Saint Jean de Védas

- › **Présenter** les orientations et les choix du PLUi-Climat,
- › **Expliquer** le nouveau zonage et le règlement,
- › **Comprendre** comment les projets communaux sont pris en compte,
- › **Recueillir** votre point de vue.

Séquence 1 :

Le PLUi-Climat, le zonage, le règlement et les projets communaux

François RIO, Maire de Saint Jean de Védas
Florence CHIBAUDEL, Urbaniste qualifiée

 Temps d'échange

Séquence 2 :

Le rôle du PLUi-Climat et ses orientations

Michaël DELAFOSSE, Président de Montpellier Méditerranée Métropole, Maire de Montpellier

 Temps d'échange



**PLUI
CLIMAT**

Plan Local d'Urbanisme
Intercommunal - Climat

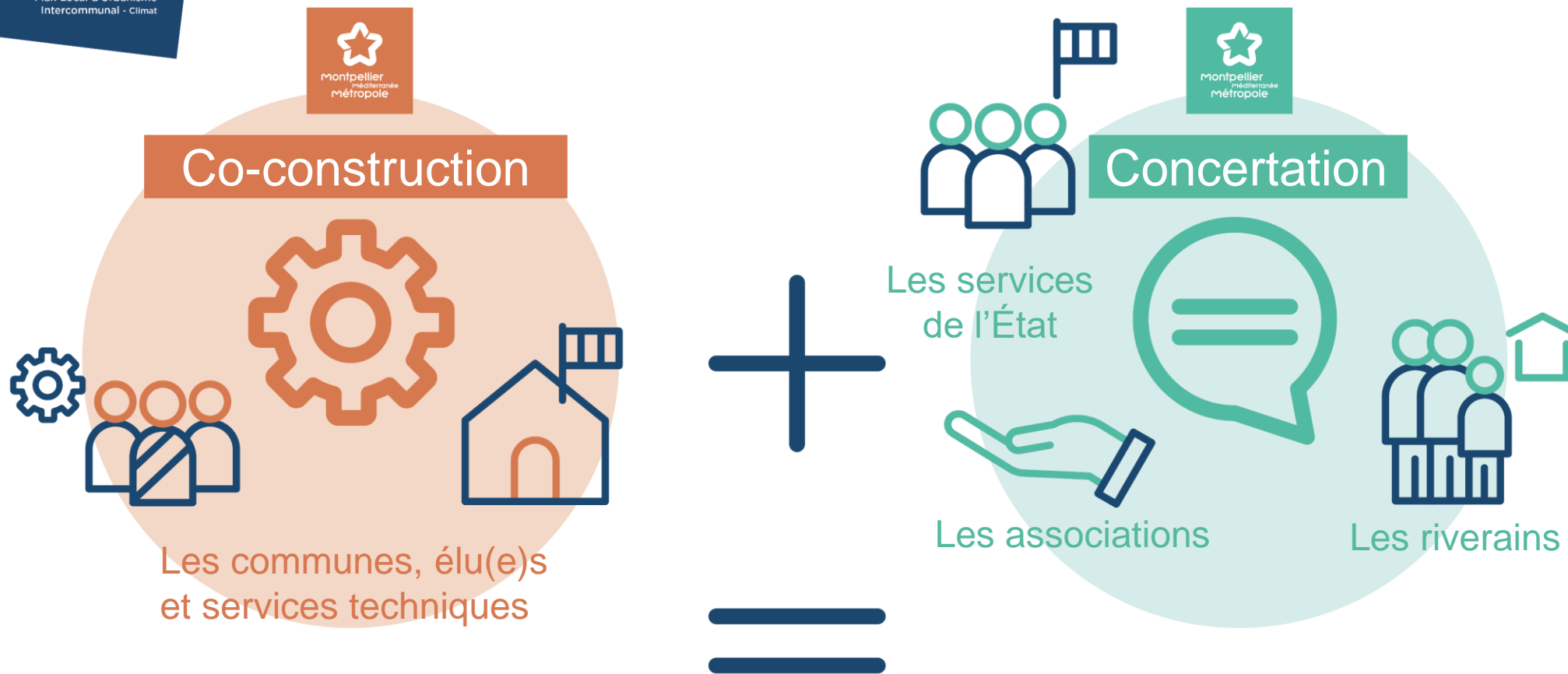
Séquence 1



Le PLUi-Climat, le zonage, le règlement et les projets communaux

François RIO,
Maire de Saint Jean de Védas

Florence CHIBAUDEL,
Urbaniste qualifiée



PLUi-Climat concerté

Rapport de
présentation



PLUi-Climat

PADD

Projet d'aménagement et
développement durables



Règlement écrit
et graphique



Annexes



OAP

Orientations
d'aménagement
et de programmation





**PLUI
CLIMAT**


Plan Local d'Urbanisme
Intercommunal - Climat

Son calendrier



Phase 1


2015-2020

 **Débat sur le PADD**
dans les conseils municipaux et à la Métropole,

 **Organisation de 6 réunions publiques**
dans chaque territoire.

Phase 2

2021-2023


 **Débat sur le PADD actualisé et les intentions prescriptives**
dans les conseils municipaux et à la Métropole,

 **Organisation de 34 réunions publiques**
dans les communes,

 **Arrêt du projet.**

Phase 3

2024

 **Avis des PPA**
(Personnes Publiques Associées),

 **Enquête publique,**

 **Approbation en conseil métropolitain.**

S'INFORMER



**Site de Montpellier Méditerranée
Métropole :**

www.montpellier3m.fr/plui



**Siège de Montpellier Méditerranée
Métropole**

50 place Zeus
MONTPELLIER



Dans les 31 mairies de la Métropole

DONNER SON AVIS



**En ligne, sur le site de la Métropole de
Montpellier, par l'intermédiaire du formulaire
dédié : www.montpellier3m.fr/plui ou
participer.montpellier.fr**



**Dans les registres dédiés, au siège de
Montpellier Méditerranée Métropole et dans
les 31 mairies du territoire métropolitain**



Par email, elaborationplui@montpellier3m.fr



**Par courrier,
M. Le Président
Montpellier Méditerranée Métropole
50 place Zeus – CS 39556
34961 MONTPELLIER cedex 2**

METTRE EN COMMUN LES RÈGLES

Aujourd'hui

de nombreuses zones déclinées
avec une multiplicité de règles

Demain

avec le PLUi :

- Une harmonisation des zonages et des règles
- Une nouvelle organisation des planches graphiques
- Un vocabulaire commun

RESPECTER LES SPÉCIFICITÉS DES COMMUNES

**Enseignements
de l'application
des 31 PLU actuels**



**Analyse de la diversité
des tissus, du patrimoine urbain
et naturel, des enjeux
environnementaux et paysagers
et des besoins de la population**

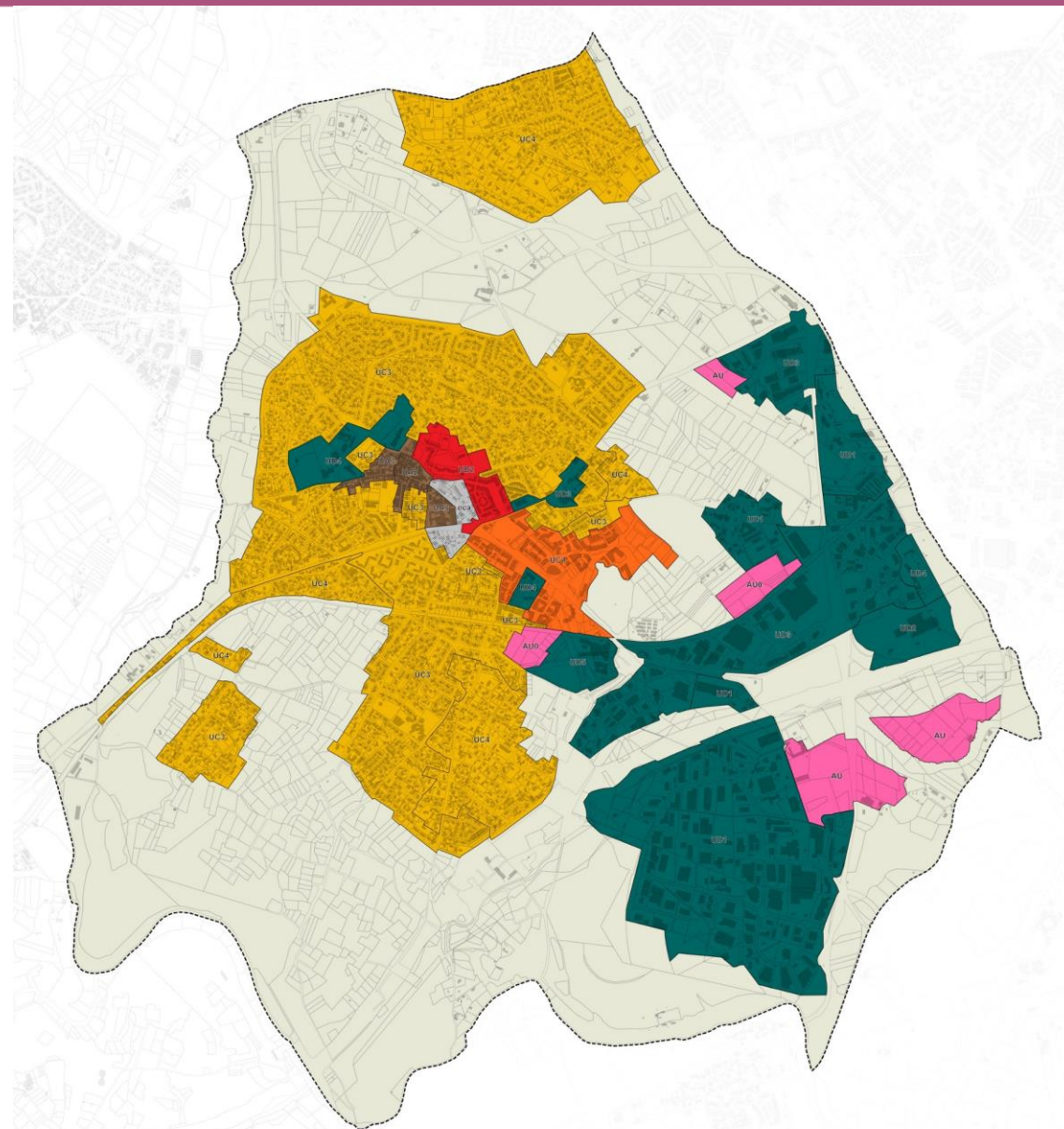


Le règlement fixe les limites de la constructibilité.

**Les Orientations ... (OAP) précisent ce qui est attendu
en termes de qualité.**

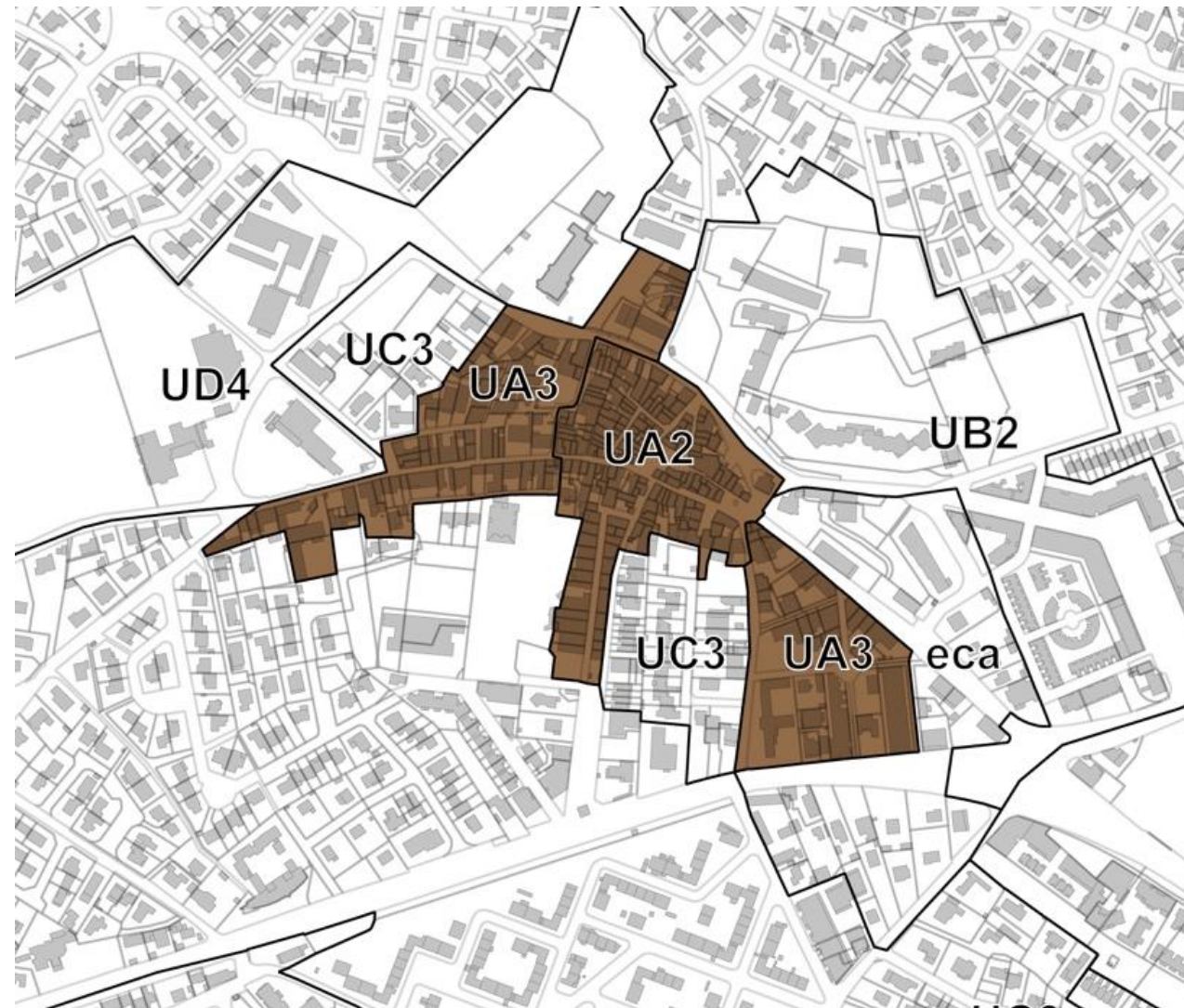
ZONE UA	Centralité de bourg
ZONE UB	Mixité urbaine dense
ZONE UC1-C2	Tissu urbain mixte dominante collective
ZONE UC3-C4	Tissu urbain mixte dominante individuelle
ZONE UD	Zones à fonctions spécifiques
ZONE A/N	Zones naturelles et agricoles
ZONE AU-AU0	Zones d'urbanisation future
ZONE eca	Zones de projets en cours d'analyse

- ZONE UA** Centralité de bourg
- ZONE UB** Mixité urbaine dense
- ZONE UC1-C2...** Tissu mixte dom. collective
- ZONE UC3-C4....** Tissu mixte dom. individuelle
- ZONE UD** Zones à fonctions spécifiques
- ZONE A/N.....** Zones naturelles et agricoles
- ZONE AU-AU0...** Zones d'urbanisation future
- ZONE eca.....** Zones en cours d'analyse



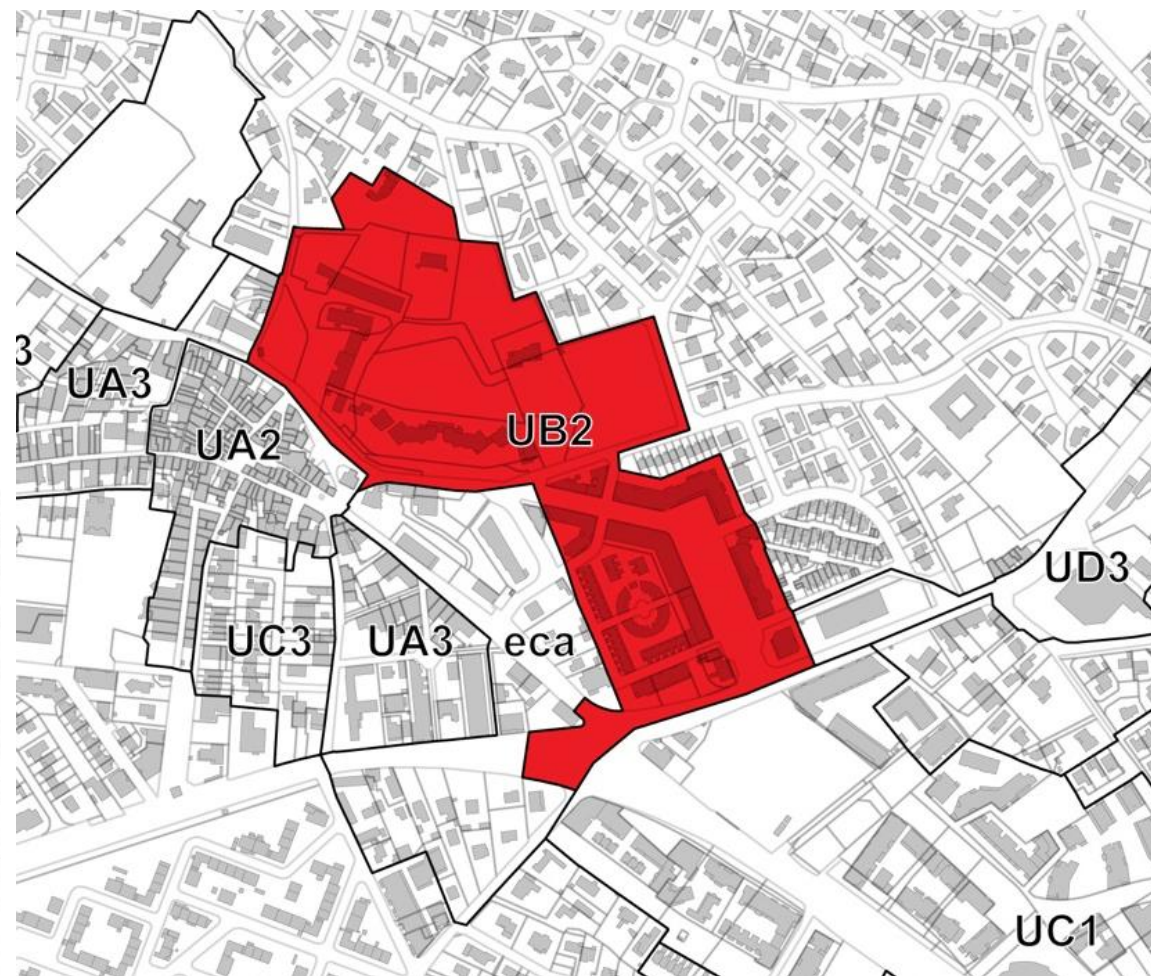
SECTEURS URBANISÉS - ZONE UA :

- › **Centralité** de bourg et tissu de faubourgs en extension du village historique
- › **Bâti dense** et continu, caractère patrimonial
- › **Mixité urbaine** dominée par l'habitat



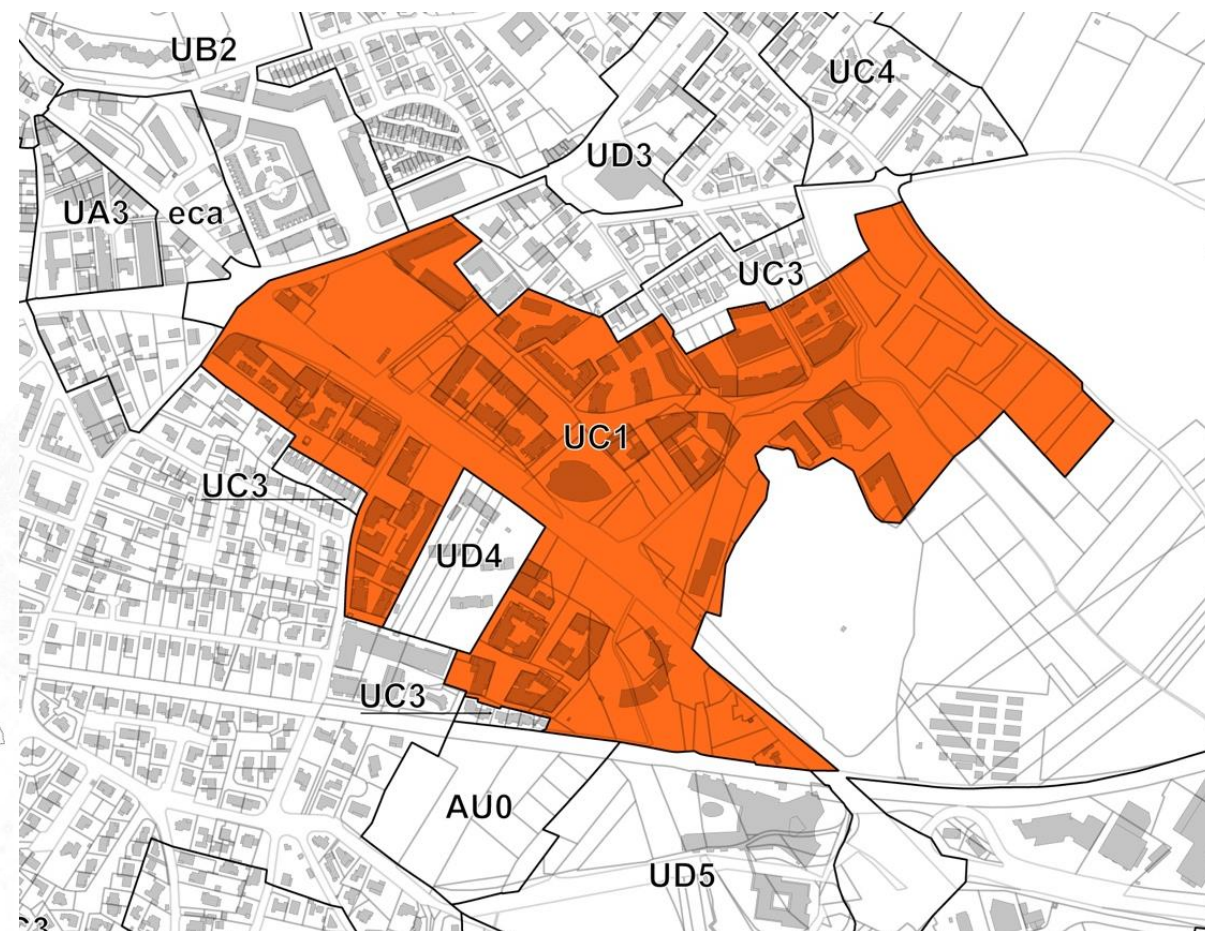
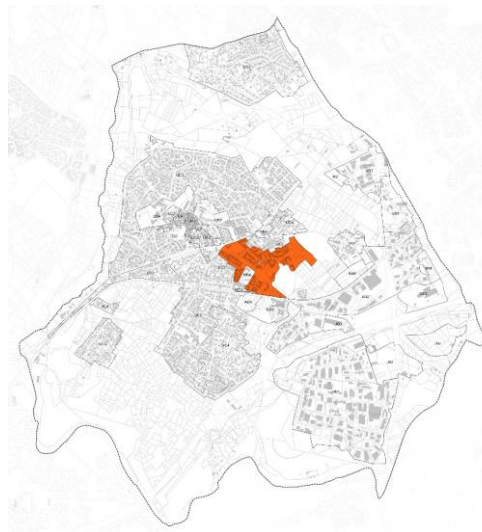
SECTEURS URBANISÉS - ZONE UB :

- › Tissu dense
- › Mixité urbaine, regroupant habitat, activités, voire équipements dominée par l'habitat collectif



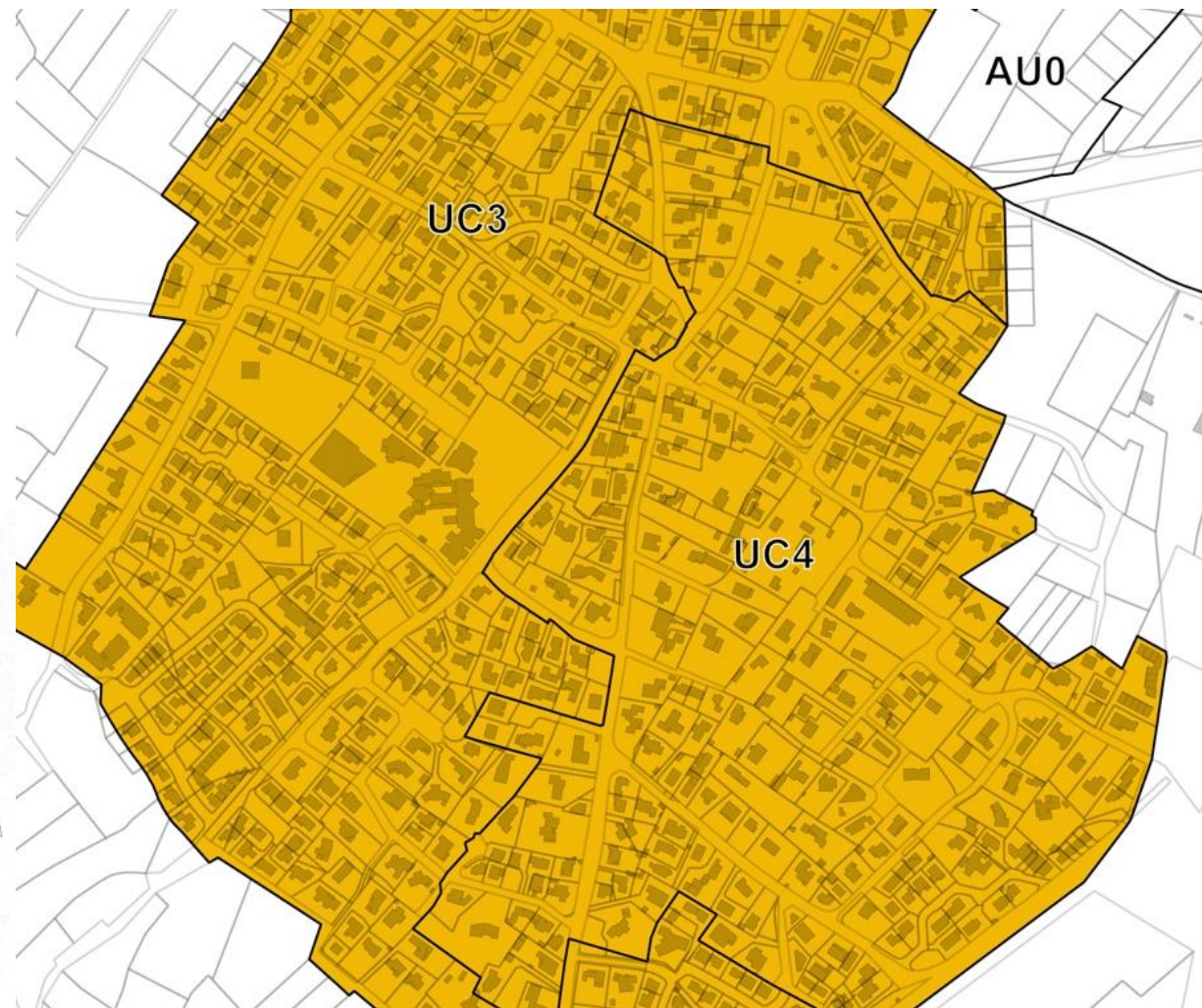
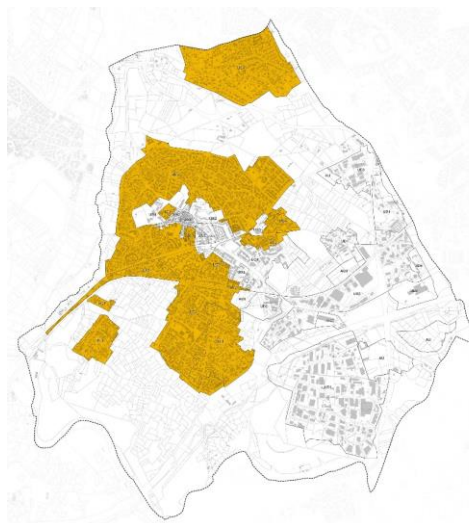
SECTEURS URBANISÉS - ZONE UC1-C2 :

- › Tissu urbain mixte à vocation principale résidentielle, à **dominante d'habitat collectif**
- › Morphologie urbaine discontinue



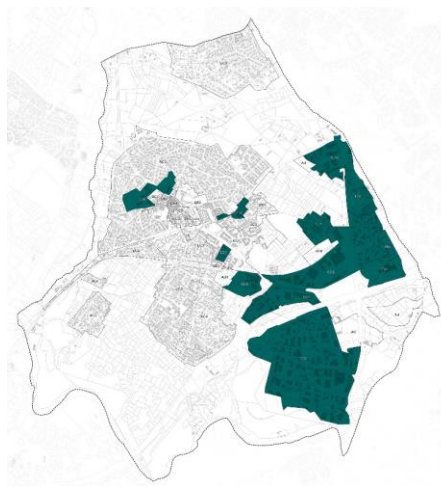
SECTEURS URBANISÉS - ZONE UC3-C4 :

- › Tissu urbain mixtes à vocation principale résidentielle, à **dominante d'habitat individuel**,
- › Morphologie urbaine majoritairement structurée



SECTEURS URBANISÉS - ZONE UD :

- › Zones aux **fonctions spécifiques** : activités économiques, activités tertiaires, commerces, et équipements (plateaux sportifs, hôpitaux, scolaires-universitaires...)

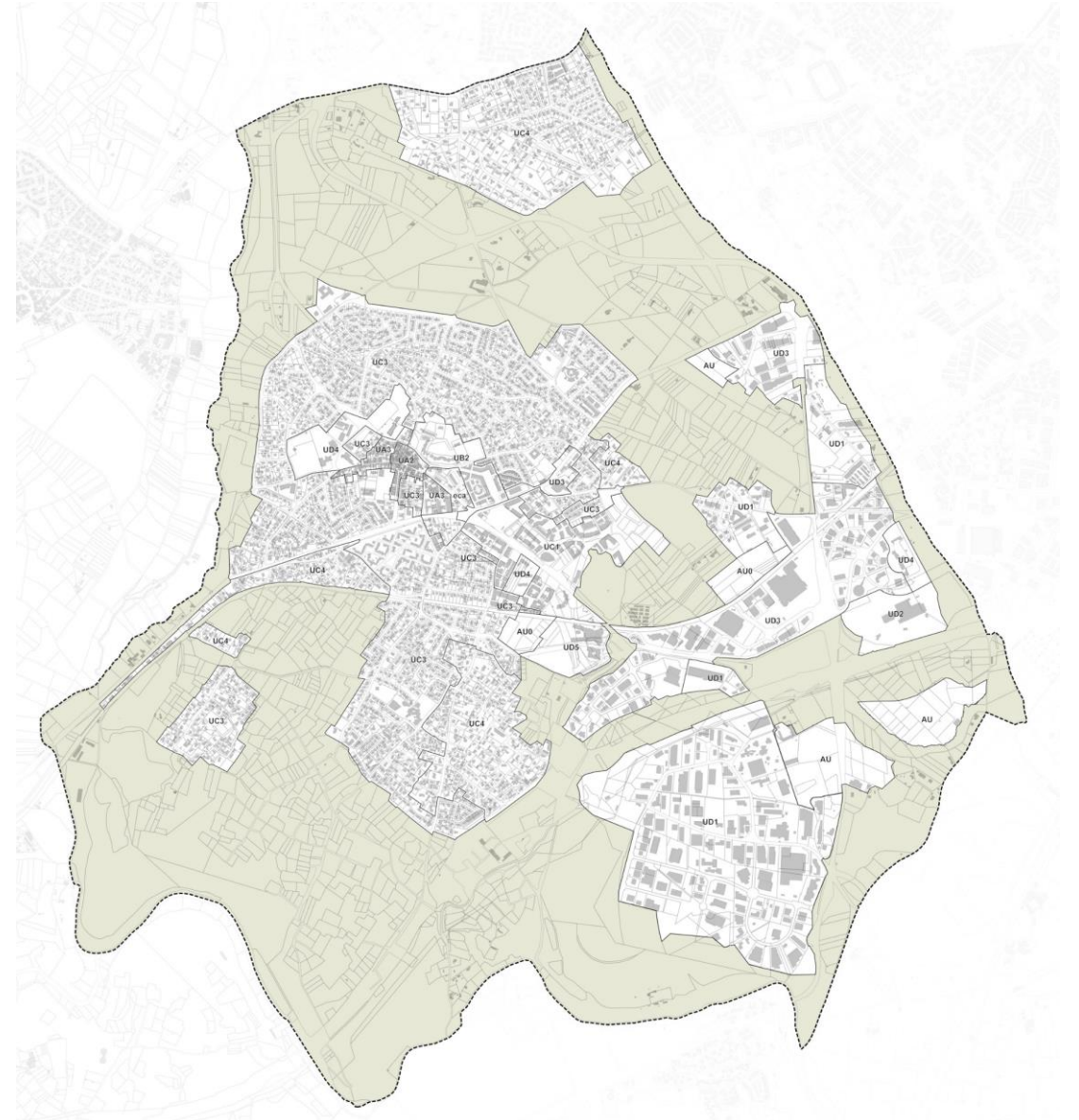


SECTEURS NATURELS ET AGRICOLES – ZONES A ET N :

CARACTÉRISTIQUES ET ENJEUX DES ZONES : zonage et règlement en cours de définition

PRINCIPE GÉNÉRAL DU CODE DE L'URBANISME : préservation de ces espaces avec une constructibilité adaptée aux enjeux :

- › Conforter l'agriculture,
- › Préserver la biodiversité (trame verte et bleue),
- › Valoriser les paysages,
- › Préserver les ressources naturelles,
- › Prévenir les risques naturels.

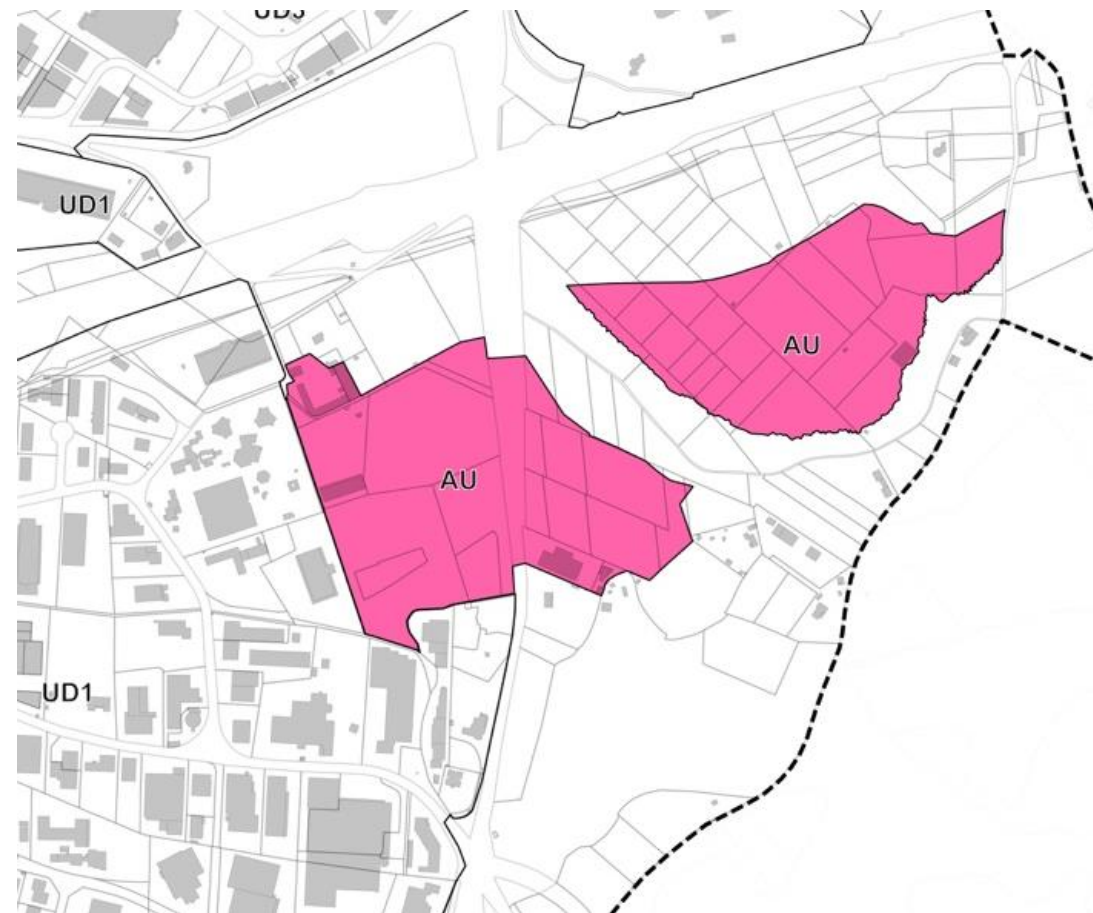
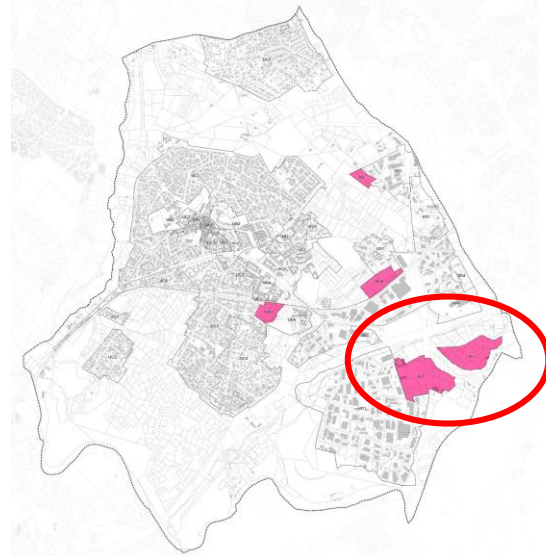


Lauze Est Zone AU ouverte

Superficie : 23,1 ha (13,4 + 9,7)

Destination principale : zone économique

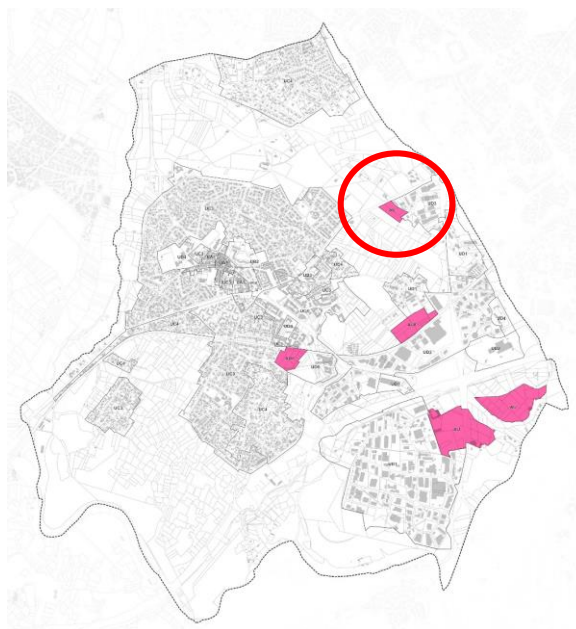
- Conforter la ZAE Lauze existante
- Requalification de l'entrée de ville Sud
- Prise en compte des enjeux hydrauliques



Rieucoulon Zone AU ouverte

Superficie : 1,8 ha

Destination principale : zone économique

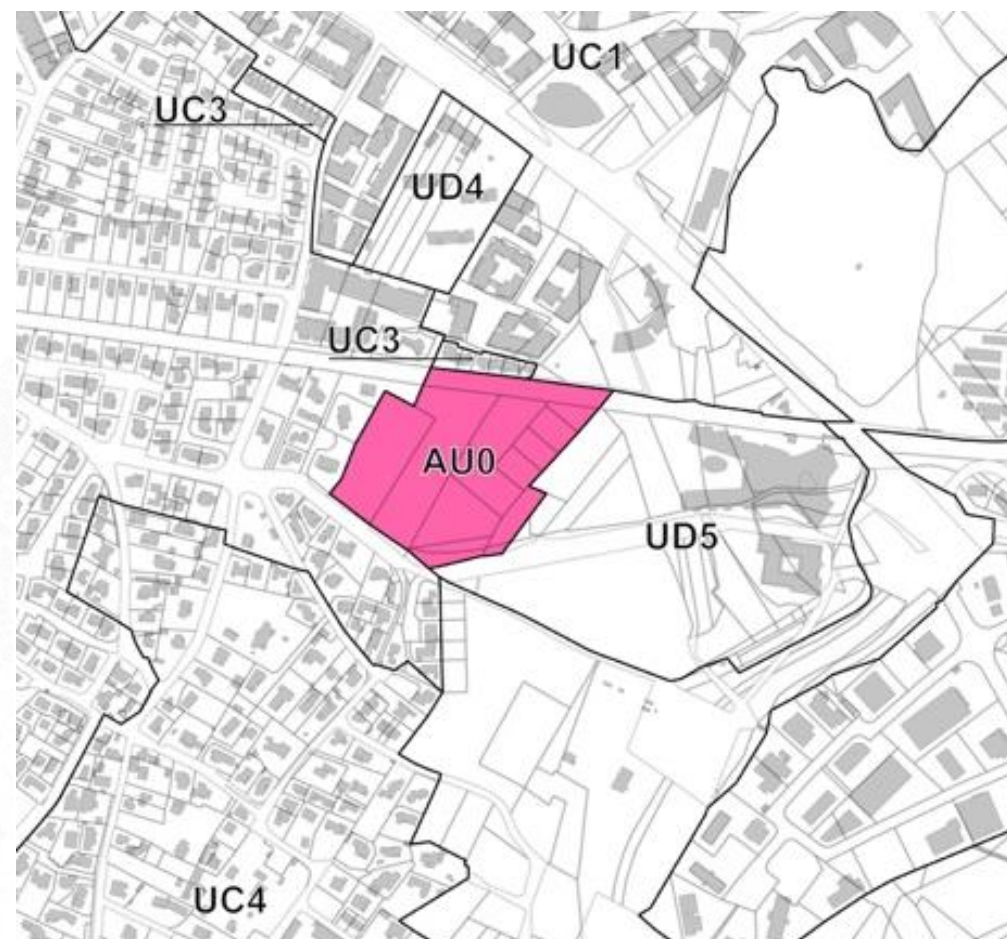
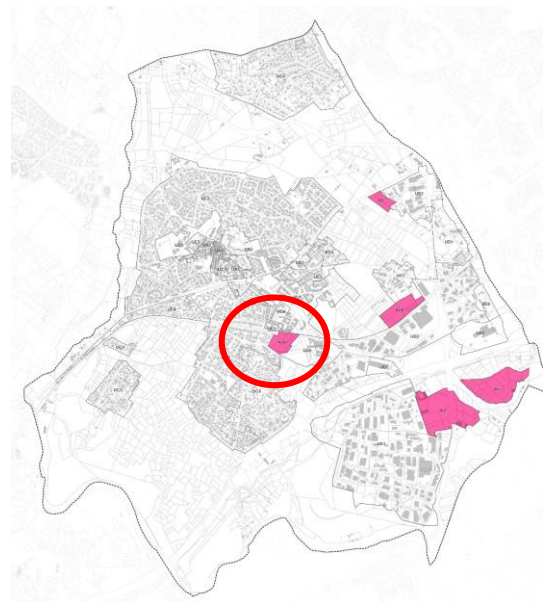


Les Jasses Zone AU fermée

Superficie : 3,1 ha

Destination principale : équipement

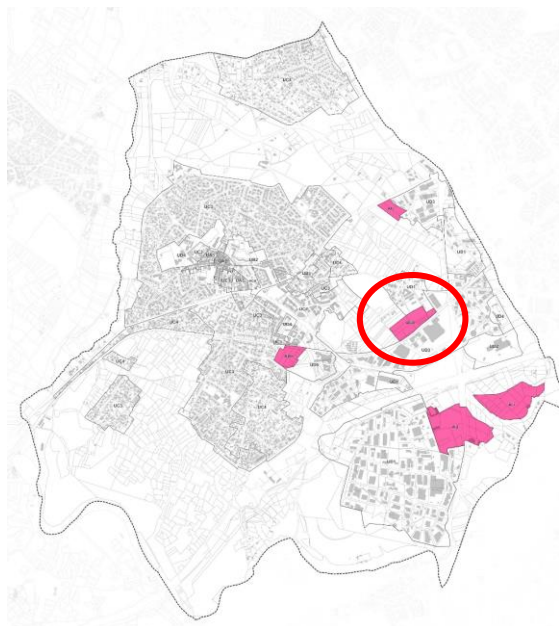
→ Extension du pôle santé



Condamines Zone AU fermée

Superficie : 4,7 ha

Destination principale : zone économique

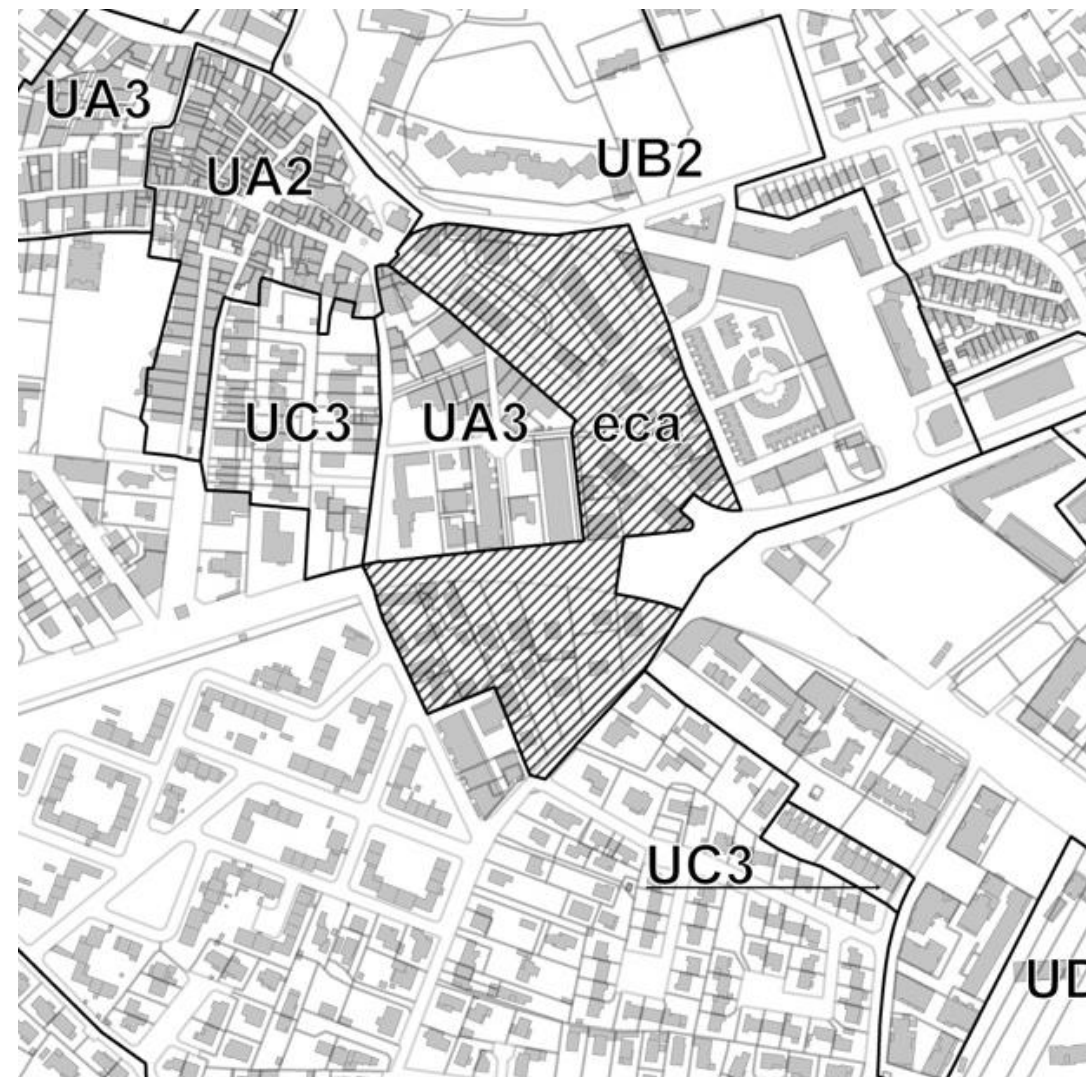


ZONE EN COURS D'ANALYSE

Extension du cœur historique vers la centralité récente de Roque Fraïsse

Superficie : 4 ha

Destination principale : logements et activités





**PLUI
CLIMAT**

Plan Local d'Urbanisme
Intercommunal - Climat



Temps d'échange





**PLUI
CLIMAT**

Plan Local d'Urbanisme
Intercommunal - Climat

Séquence 2



Le rôle du PLUi-Climat, et ses orientations

Michaël DELAFOSSE,

Président de Montpellier Méditerranée Métropole

Maire de Montpellier

Le projet de la Métropole vise à :

- › **AMÉLIORER LE CADRE DE VIE**
- › **MAÎTRISER LA CONSOMMATION FONCIÈRE**
- › **METTRE EN OEUVRE LES TRANSITIONS ÉCOLOGIQUES ET SOLIDAIRES**
- › **RENFORCER LE PROJET DE TERRITOIRE ET LA COOPÉRATION INTERTERRITORIALE**



1

Révéler le grand parc métropolitain

- **Préserver** les espaces à forte valeur écologique
- **Développer** l'agriculture
- **Protéger** le littoral
- **Développer** le réseau végétal dans les villes et villages
- **Aménager** les limites entre la nature et la ville



Lattes-Centre



Villeneuve-lès-Maguelone

2

S'adapter au changement climatique

- › **Produire et consommer** nos énergies locales et décarbonées
- › **Aménager** des îlots de fraîcheur urbains
- › **Réduire** les risques liés aux aléas climatiques
- › **Diminuer** l'imperméabilité des sols
- › **Protéger** la ressource en eau
- › **Améliorer** la qualité de l'air et réduire les nuisances sonores



Castelnau-le-Lez

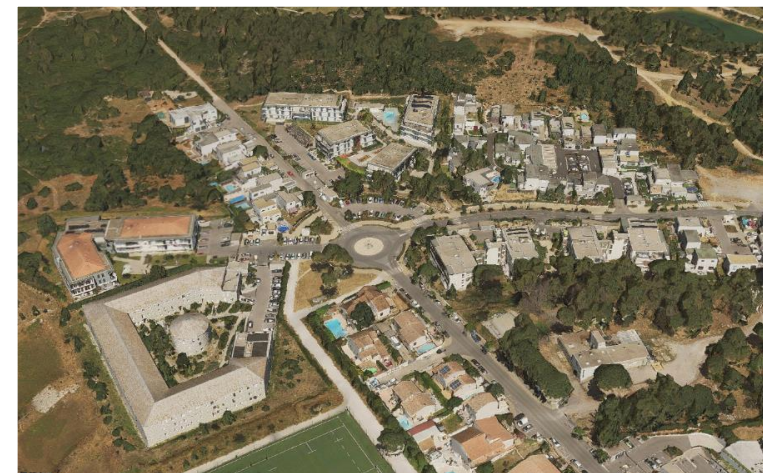


Montpellier

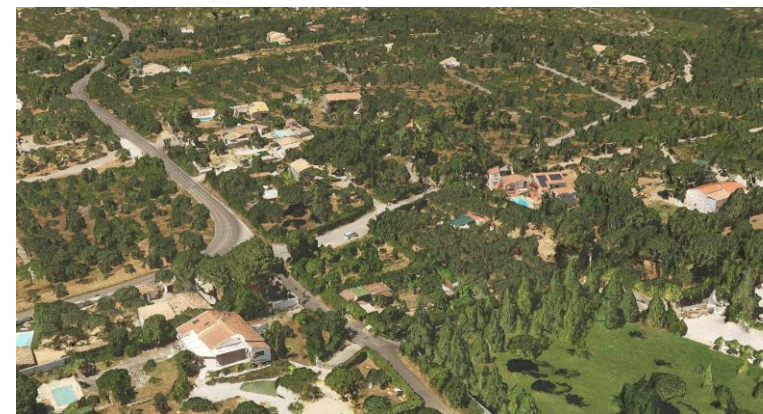
3

Maîtriser la consommation foncière

- › **Réduire** d'au moins 25% l'artificialisation des sols passée d'ici à 2034 :
 - › **privilégier** le réinvestissement urbain à l'étalement,
 - › **limiter et améliorer** les projets d'aménagement,
 - › **lutter** contre le mitage et l'urbanisation à la parcelle.



Le Crès



Ex. de mitage urbain sur le territoire

4



Encadrer la croissance démographique

- › **Répartir** les populations nouvelles sur le territoire métropolitain
- › **Produire** des logements accessibles et adaptés aux besoins
- › **Permettre** l'accès de tous aux grands équipements publics



Croissance urbaine de Saint Jean de Védas



Fabrègues, habitat participatif

5



Construire la Métropole du quart d'heure

- › **Favoriser** les proximités (logements, emplois, commerces, services...) pour réduire les besoins en déplacement
- › **Donner** accès au plus grand nombre aux transports en commun
- › **Développer** les pistes cyclables
- › **Adapter** les routes aux nouvelles mobilités



Projet de bustram



Future piste cyclable sur le RM5



**PLUI
CLIMAT**

Plan Local d'Urbanisme
Intercommunal - Climat

Ses orientations



6



Renforcer la Métropole productive et innovante

- › **Développer** les zones d'activités mieux intégrées dans leur environnement
- › **Adapter** l'offre foncière aux acteurs de l'innovation et de l'économie responsable



Clapiers



Saint-Brès



**PLUI
CLIMAT**

Plan Local d'Urbanisme
Intercommunal - Climat



Temps d'échange





**PLUI
CLIMAT**

Plan Local d'Urbanisme
Intercommunal - Climat

Participer



S'INFORMER



**Site de Montpellier Méditerranée
Métropole :**
www.montpellier3m.fr/plui



**Siège de Montpellier Méditerranée
Métropole**
50 place Zeus
MONTPELLIER



Dans les 31 mairies de la Métropole

DONNER SON AVIS



**En ligne, sur le site de la Métropole de
Montpellier,** par l'intermédiaire du formulaire
dédié : www.montpellier3m.fr/plui ou
participer.montpellier.fr



Dans les registres dédiés, au siège de
Montpellier Méditerranée Métropole et dans
les 31 mairies du territoire métropolitain



Par email, elaborationplui@montpellier3m.fr



Par courrier,
M. Le Président
Montpellier Méditerranée Métropole
50 place Zeus – CS 39556
34961 MONTPELLIER cedex 2



**PLUI
CLIMAT**

Plan Local d'Urbanisme
Intercommunal - Climat

Mot de clôture



François RIO

Maire de Saint Jean de Védas

S'INFORMER



**Site de Montpellier Méditerranée
Métropole :**

www.montpellier3m.fr/plui



**Siège de Montpellier Méditerranée
Métropole**

50 place Zeus
MONTPELLIER



Dans les 31 mairies de la Métropole

DONNER SON AVIS



**En ligne, sur le site de la Métropole de
Montpellier, par l'intermédiaire du formulaire
dédié : www.montpellier3m.fr/plui ou
participer.montpellier.fr**



**Dans les registres dédiés, au siège de
Montpellier Méditerranée Métropole et dans
les 31 mairies du territoire métropolitain**



Par email, elaborationplui@montpellier3m.fr



**Par courrier,
M. Le Président
Montpellier Méditerranée Métropole
50 place Zeus – CS 39556
34961 MONTPELLIER cedex 2**