



**PLUI**  
**CLIMAT**

Plan Local d'Urbanisme  
Intercommunal - Climat



# RÉUNION PUBLIQUE

Montpellier

Centre



Montpellier  
méditerranée  
métropole



**PLUI  
CLIMAT**

Plan Local d'Urbanisme  
Intercommunal - Climat

# Mot d'accueil



**Michaël DELAFOSSE,**  
Président de Montpellier Méditerranée Métropole  
Maire de Montpellier

- › **Présenter** les orientations et les choix du PLUi-Climat,
- › **Expliquer** le nouveau zonage et le règlement,
- › **Comprendre** comment les projets communaux sont pris en compte,
- › **Recueillir** votre point de vue.

## **Séquence 1 :** Le rôle du PLUi-Climat, ses orientations et son calendrier

**Michaël DELAFOSSE**, Président de Montpellier Méditerranée Métropole –  
Maire de Montpellier

 **Temps d'échange**

## **Séquence 2 :** Le zonage, le règlement et les projets communaux dans les quartiers

**Michaël DELAFOSSE**, Président de Montpellier Méditerranée Métropole –  
Maire de Montpellier

 **Temps d'échange**



# Séquence 1

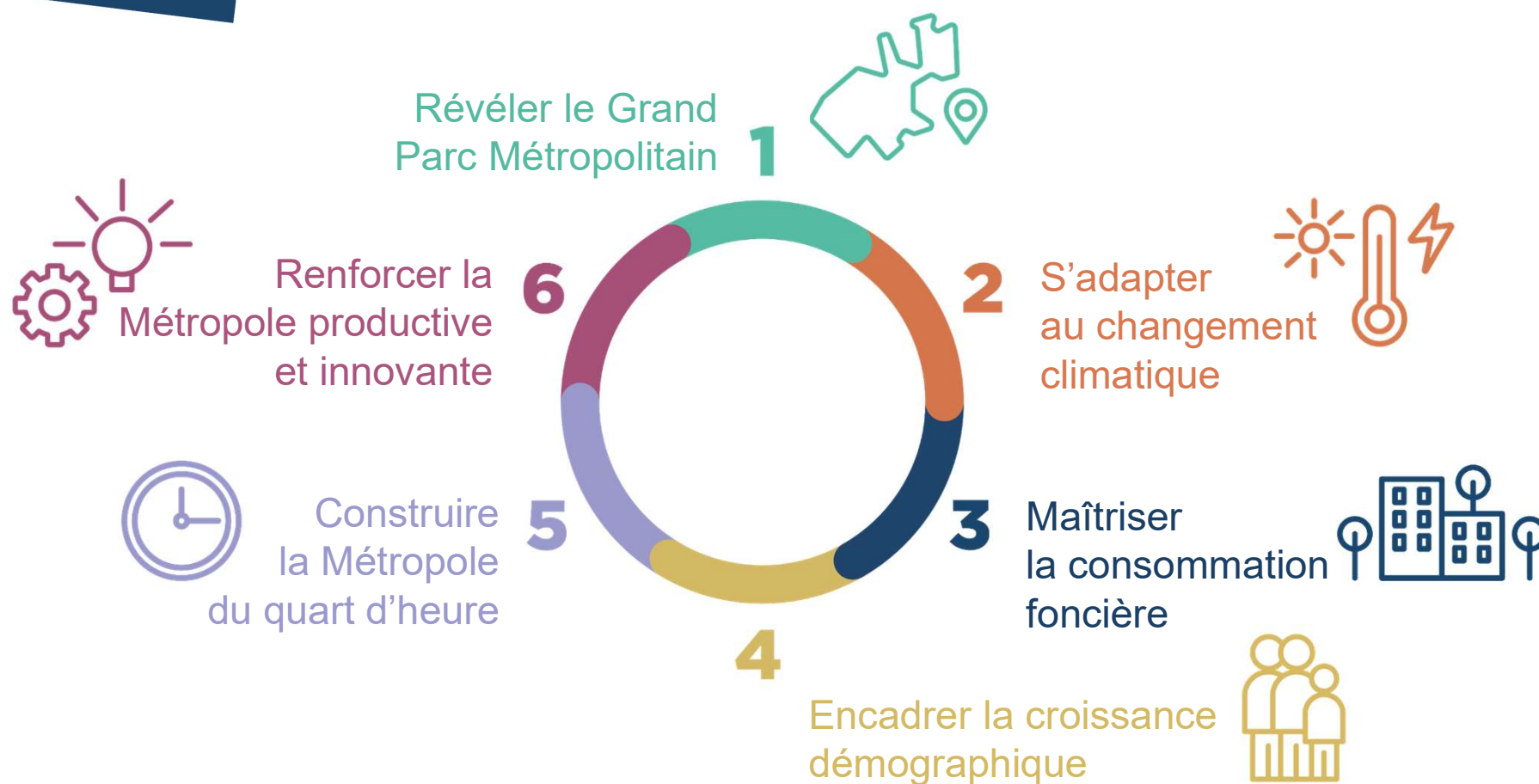


## Le rôle du PLUi-Climat, ses orientations et son calendrier

**Michaël DELAFOSSE,**  
Président de Montpellier Méditerranée Métropole  
Maire de Montpellier

Le projet de la Métropole vise à :

- **AMÉLIORER LE CADRE DE VIE**
- **MAÎTRISER LA CONSOMMATION FONCIÈRE**
- **METTRE EN OEUVRE LES TRANSITIONS ÉCOLOGIQUES ET SOLIDAIRES**
- **RENFORCER LE PROJET DE TERRITOIRE ET LA COOPÉRATION INTERTERRITORIALE**



## 1

## Révéler le grand parc métropolitain

- **Préserver** les espaces à forte valeur écologique
- **Développer** l'agriculture
- **Protéger** le littoral
- **Développer** le réseau végétal dans les villes et villages
- **Aménager** les limites entre la nature et la ville



Montpellier- Agriparc des Bouisses



Villeneuve-lès-Maguelone – Cathédrale de Maguelone





## S'adapter au changement climatique

- › **Produire et consommer** nos énergies locales et décarbonées
- › **Aménager** des îlots de fraîcheur urbains
- › **Réduire** les risques liés aux aléas climatiques
- › **Diminuer** l'imperméabilité des sols
- › **Protéger** la ressource en eau
- › **Améliorer** la qualité de l'air et réduire les nuisances sonores



Castelnau-le-Lez - installations photovoltaïques P+R du tramway



Montpellier – Inondation rives du Lez

## 3

# Maîtriser la consommation foncière

- › **Réduire** d'au moins 25% l'artificialisation des sols d'ici à 2034 :
  - › **privilégier** le réinvestissement urbain à l'étalement,
  - › **limiter et améliorer** les projets d'aménagement,
  - › **lutter** contre le mitage et l'urbanisation à la parcelle.



Montpellier – exemple de réinvestissement urbain – Opération cité Créative



Juvignac – Naussargues mitage des espaces naturels et agricoles

4



## Encadrer la croissance démographique

- **Répartir** les populations nouvelles sur le territoire métropolitain
- **Produire** des logements accessibles et adaptés aux besoins
- **Permettre** l'accès de tous aux grands équipements publics



Montpellier – Cité des Aînés



Fabrègues, habitat participatif

5



## Construire la Métropole du quart d'heure

- › **Favoriser** les proximités (logements, emplois, commerces, services...) pour réduire les besoins en déplacement
- › **Donner** accès au plus grand nombre aux transports en commun
- › **Développer** les pistes cyclables
- › **Adapter** les routes aux nouvelles mobilités



Mise en service de la 5<sup>ème</sup> ligne de tramway



Grabels – future piste cyclable reliant Montpellier à Saint-Gély-du-Fesc

6



## Renforcer la Métropole productive et innovante

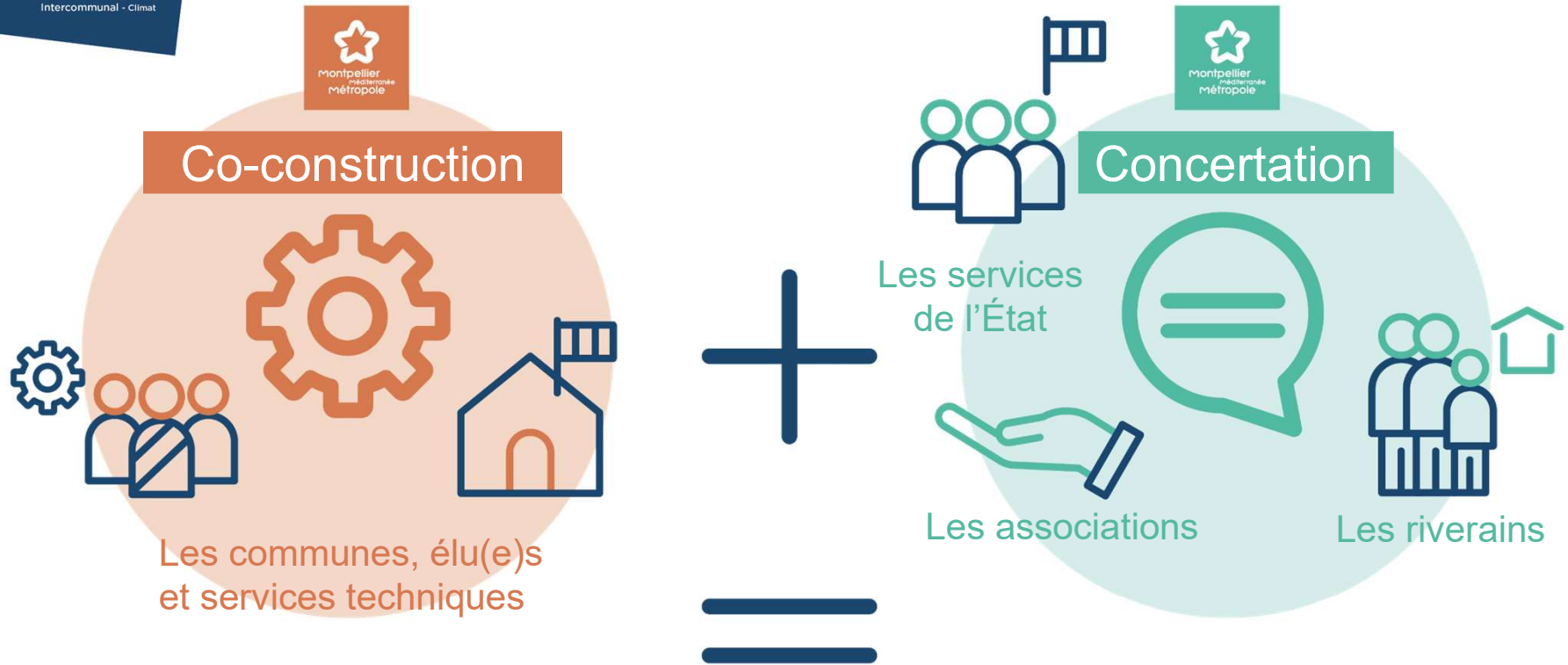
- **Développer** les zones d'activités mieux intégrées dans leur environnement
- **Adapter** l'offre foncière aux acteurs de l'innovation et de l'économie responsable



Montpellier – faculté de médecine



Clapiers



## PLUi-Climat concerté

Rapport de  
présentation



## PLUi-Climat

PADD  
Projet d'aménagement et  
développement durables



Règlement écrit  
et graphique



Annexes





OAP  
Orientations  
d'aménagement  
et de programmation



## Phase 1

2015-2019

-  **Débat sur le PADD** dans les conseils municipaux et à la Métropole,
-  **Organisation de 6 réunions publiques** dans chaque territoire.




## Phase 2

2021-2023

-  **Débat sur le PADD actualisé et les intentions prescriptives** dans les conseils municipaux et à la Métropole,
-  **Organisation de 34 réunions publiques** dans les communes,
-  **Arrêt du projet.**

## Phase 3

2024

-  **Avis des PPA** (Personnes Publiques Associées),
-  **Enquête publique,**
-  **Approbation en conseil métropolitain.**



## S'INFORMER



**Site de Montpellier Méditerranée Métropole :**

[www.montpellier3m.fr/plui](http://www.montpellier3m.fr/plui)



**Siège de Montpellier Méditerranée Métropole**

50 place Zeus  
MONTPELLIER



**Dans les 31 mairies de la Métropole**

## DONNER SON AVIS



**En ligne, sur le site de la Métropole de Montpellier,** par l'intermédiaire du formulaire dédié : [www.montpellier3m.fr/plui](http://www.montpellier3m.fr/plui) ou [participer.montpellier.fr](http://participer.montpellier.fr)



**Dans les registres dédiés,** au siège de Montpellier Méditerranée Métropole et dans les 31 mairies du territoire métropolitain



**Par email,** [elaborationplui@montpellier3m.fr](mailto:elaborationplui@montpellier3m.fr)



**Par courrier,**  
M. Le Président  
Montpellier Méditerranée Métropole  
50 place Zeus – CS 39556  
34961 MONTPELLIER cedex 2



**PLUI  
CLIMAT**

Plan Local d'Urbanisme  
Intercommunal - Climat



Montpellier  
Méditerranée  
Métropole

# Temps d'échange





## Séquence 2



# Le zonage, le règlement et les projets communaux dans les quartiers

**Michaël DELAFOSSE,**  
Président de Montpellier Méditerranée Métropole  
Maire de Montpellier

## METTRE EN COMMUN LES RÈGLES

### Aujourd'hui

de nombreuses zones déclinées  
avec une multiplicité de règles

### Demain

avec le PLUi :

- Une harmonisation des zonages et des règles
- Une nouvelle organisation des planches graphiques
- Un vocabulaire commun

### RESPECTER LES SPÉCIFICITÉS DES COMMUNES

Enseignements  
de l'application  
des 31 PLU actuels



Analyse de la diversité  
des tissus, du patrimoine urbain  
et naturel, des enjeux  
environnementaux et paysagers  
et des besoins de la population



Le règlement fixe les limites de la constructibilité.

Les projets communaux (OAP) précisent ce qui est attendu en termes de qualité.

1. Révéler le Parc Nouveau St Roch.

3. Réduire les zones d'urbanisations futures dans le secteur de François Delmas (-2ha) et accompagner le réinvestissement urbain sur les secteurs : Barcelone-Strasbourg, Liberté-Chaptal.

4. Développer des logements diversifiés.

5. Conforter le réseau de transports en commun (Tramway, Bustram).

6. Conforter l'activité économique et commerciale sur Grand Cœur , et au sein de ZAC Ricardo Boffil.



## Quartier Centre

- ZONE UA** ..... Centralité de bourg
- ZONE UB** ..... Mixité urbaine dense
- ZONE UC1-C2**..... Tissu mixte dom. collective
- ZONE UC3-C4**..... Tissu mixte dom. Individuelle
- ZONE UC5-C6**..... Tissus patrimoniaux ou hameaux
- ZONE UD** ..... Zones à fonctions spécifiques
- ZONE A/N**..... Zones naturelles et agricoles
- ZONE AU-AU0**..... Zones d'urbanisation future
- ZONE eca**..... Zones en cours d'analyse

*Hors PLUi : secteur du Plan de Sauvegarde et de Mission en Valeur*

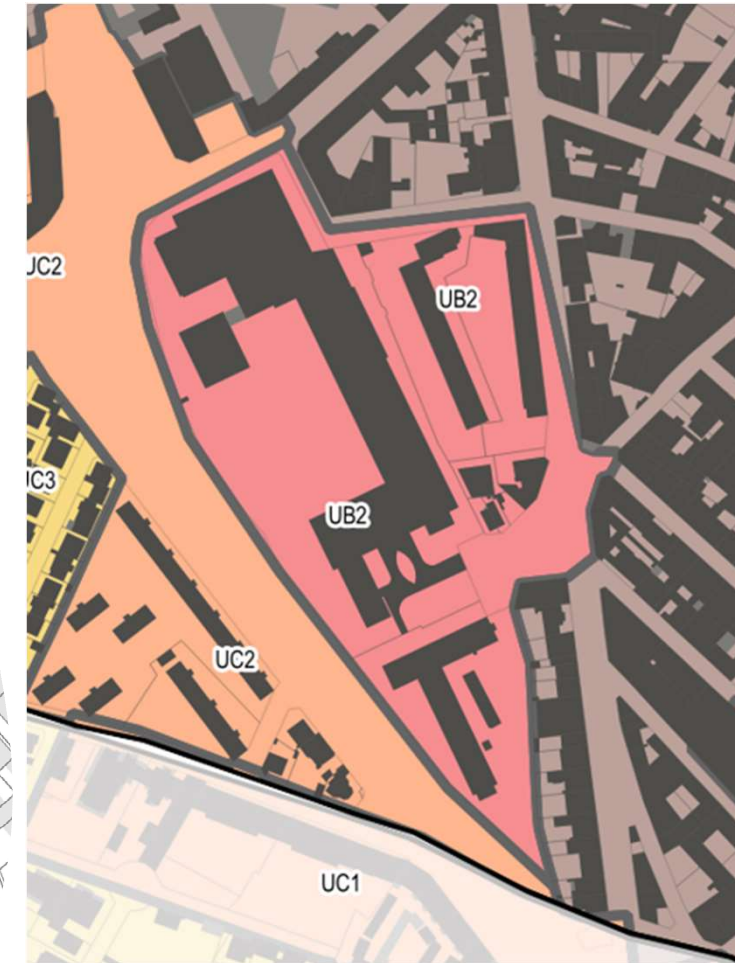
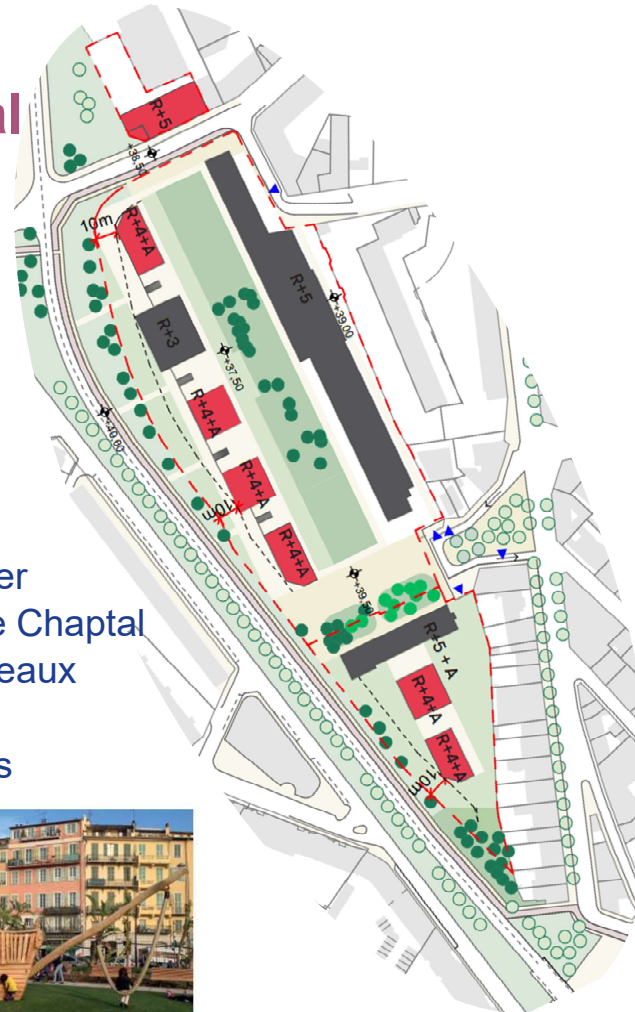


## Secteur Groupama Chaptal

- Ouvrir le site et l'intégrer à la ville
- Développer un îlot urbain habité et actif
- Engager un projet de reconversion du bâti existant
- Aménager des espaces publics de proximité, apaisés et conviviaux

### Programmation :

- Création d'un vaste parc public pour le quartier
- Requalification et agrandissement de la place Chaptal
- Transformation des 2/3 des bâtiments de bureaux existants en logements
- Développement de locaux d'activités tertiaires





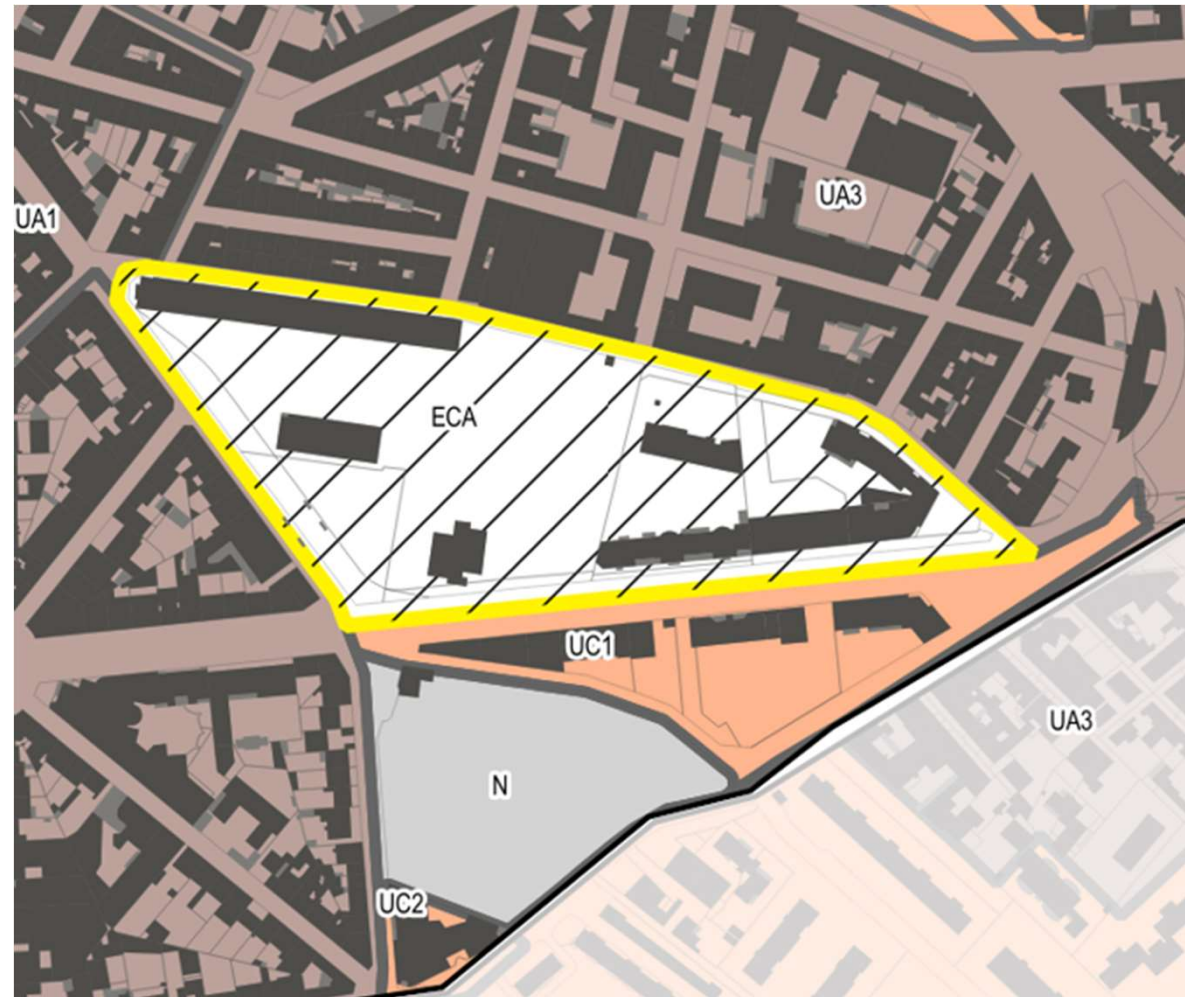
## Secteur Barcelone Strasbourg

### Objectifs

- Composer un nouveau morceau de ville et offrir des logements diversifiés
- Désimperméabiliser le site et créer des porosités à travers l'îlot

### Programme

- Programmation de logements, bureaux, services
- Création d'un parc public



## Secteur François Delmas

### Objectifs

- Mettre en valeur l'entrée de ville de Montpellier
- Apaiser les flux dans un espace public réorganisé au service du confort des déplacements actifs
- Répondre à la demande de construction par l'implantation de programmes bâtis
- Un projet à actualiser compte tenu de contraintes fortes (voie ferrée, Lez, Avenue François Delmas notamment)
- Réduction de la zone AU de PLU 2006 de 2ha



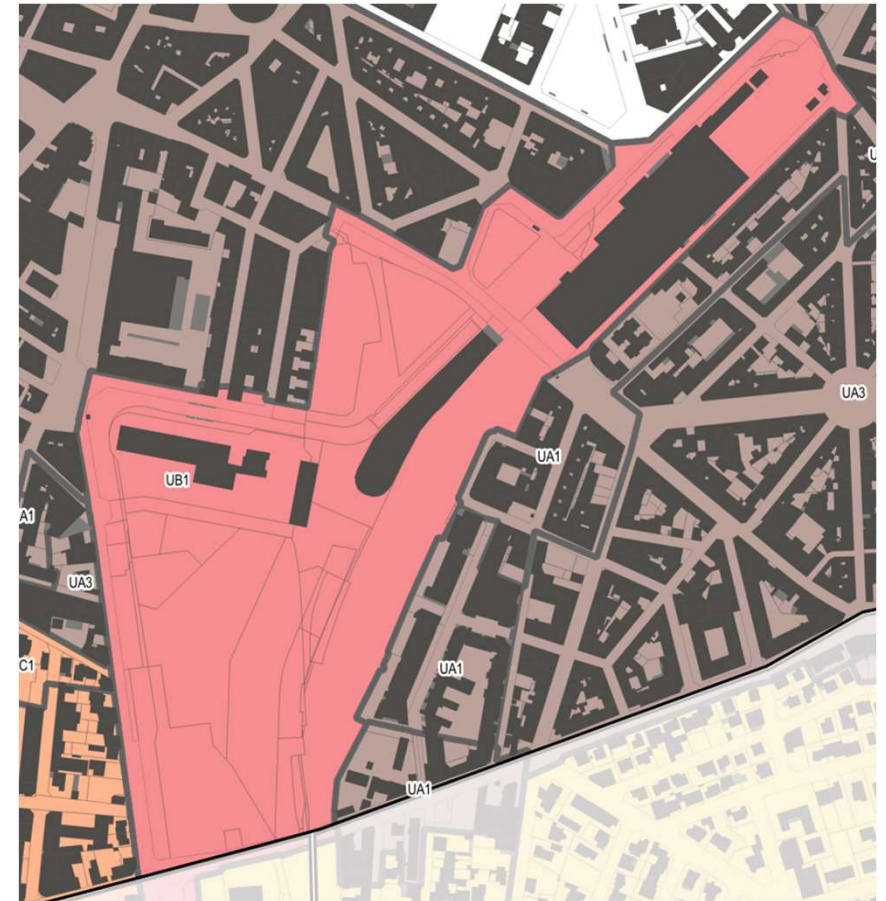
## ZAC St Roch

### Objectifs

- Reconquérir une friche ferroviaire au service d'un quartier mixte, durable, de centre ville

### Programme

- Environ 1200 logements dont 850 déjà réalisés
- 30 000 m<sup>2</sup> dédiés aux activités tertiaires et commerciales
- Un nouveau groupe scolaire
- Le pôle d'échanges multimodal Saint Roch avec 800 places de parking public
- Le parc René Dumont, réalisé, de 1,5 ha



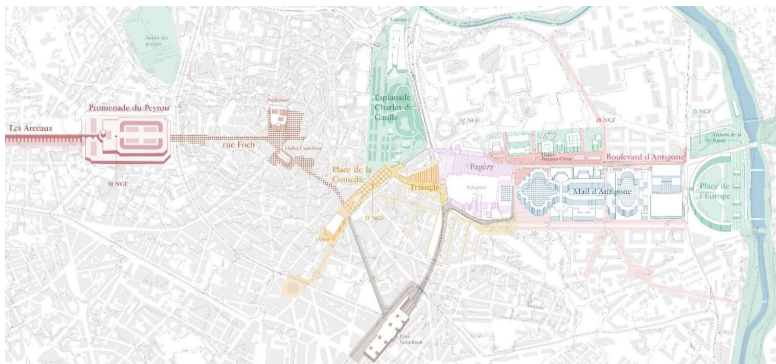
## ZAC Ricardo Bofill

### Objectifs

- Recréer un lieu d'intensité urbaine remarquable dans la ville
- Créer un nouvel axe majeur à ciel ouvert depuis l'Esplanade vers le Lez
- Valoriser les espaces de pleine terre, désimperméabiliser et recréer une trame verte

### Programme

- Proposition d'une programmation diversifiée : logements, bureaux, commerces
- Création d'un large espace public





**PLUI  
CLIMAT**

Plan Local d'Urbanisme  
Intercommunal - Climat



# Temps d'échange



## S'INFORMER



**Site de Montpellier Méditerranée  
Métropole :**

[www.montpellier3m.fr/plui](http://www.montpellier3m.fr/plui)



**Siège de Montpellier Méditerranée  
Métropole**

50 place Zeus  
MONTPELLIER



**Dans les 31 mairies de la Métropole**

## DONNER SON AVIS



**En ligne, sur le site de la Métropole de  
Montpellier,** par l'intermédiaire du formulaire  
dédié : [www.montpellier3m.fr/plui](http://www.montpellier3m.fr/plui) ou  
[participer.montpellier.fr](http://participer.montpellier.fr)



**Dans les registres dédiés,** au siège de  
Montpellier Méditerranée Métropole et dans  
les 31 mairies du territoire métropolitain



**Par email,** [elaborationplui@montpellier3m.fr](mailto:elaborationplui@montpellier3m.fr)



**Par courrier,**  
M. Le Président  
Montpellier Méditerranée Métropole  
50 place Zeus – CS 39556  
34961 MONTPELLIER cedex 2



**PLUI  
CLIMAT**

Plan Local d'Urbanisme  
Intercommunal - Climat

# Mot de clôture



**Michaël DELAFOSSE,**  
Président de Montpellier Méditerranée Métropole  
Maire de Montpellier

## S'INFORMER



**Site de Montpellier Méditerranée  
Métropole :**

[www.montpellier3m.fr/plui](http://www.montpellier3m.fr/plui)



**Siège de Montpellier Méditerranée  
Métropole**

50 place Zeus  
MONTPELLIER



**Dans les 31 mairies de la Métropole**

## DONNER SON AVIS



**En ligne, sur le site de la Métropole de  
Montpellier,** par l'intermédiaire du formulaire  
dédié : [www.montpellier3m.fr/plui](http://www.montpellier3m.fr/plui) ou  
[participer.montpellier.fr](http://participer.montpellier.fr)



**Dans les registres dédiés,** au siège de  
Montpellier Méditerranée Métropole et dans  
les 31 mairies du territoire métropolitain



**Par email,** [elaborationplui@montpellier3m.fr](mailto:elaborationplui@montpellier3m.fr)



**Par courrier,**  
M. Le Président  
Montpellier Méditerranée Métropole  
50 place Zeus – CS 39556  
34961 MONTPELLIER cedex 2