

# ENSEMBLE POUR LA PAILLADE

RÉUNION PUBLIQUE

NOUVEAU PROJET  
DE RENOUVELLEMENT URBAIN

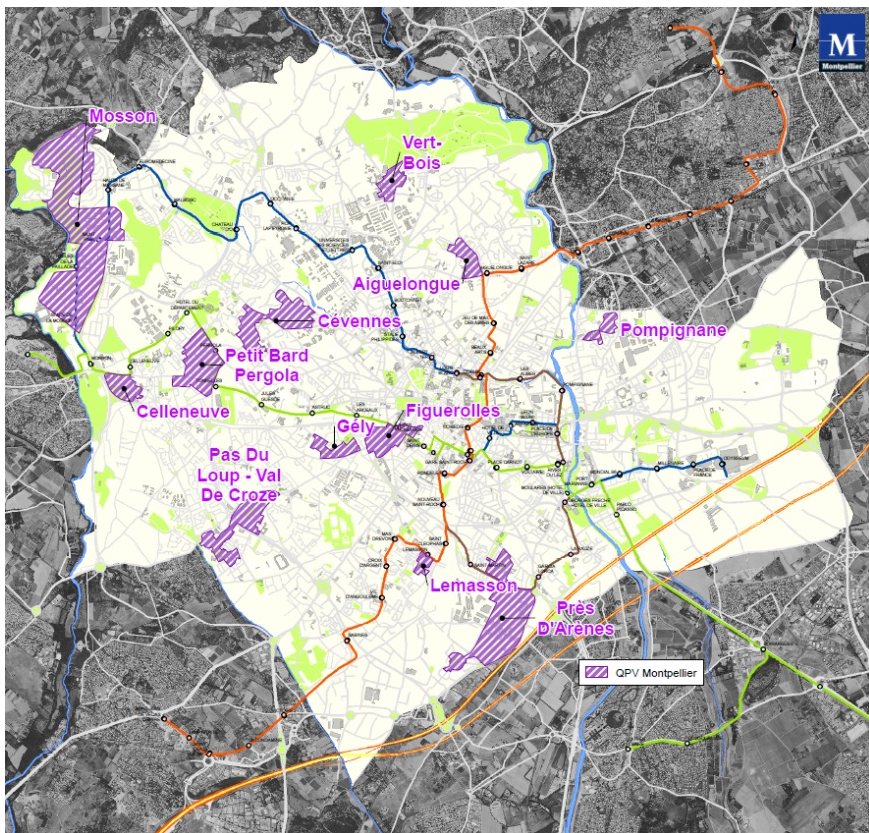
QUARTIER MOSSON / LA PAILLADE



# LE CONTEXTE DU PROJET



## LA MOSSON, UN QUARTIER RETENU D'INTÉRÊT NATIONAL PAR L'ANRU DANS LE CADRE DU NOUVEAU PROGRAMME NATIONAL DE RENOUVELLEMENT URBAIN



Population  
24 000 habitants



### NOMBREUX PARTENAIRES FINANCIERS

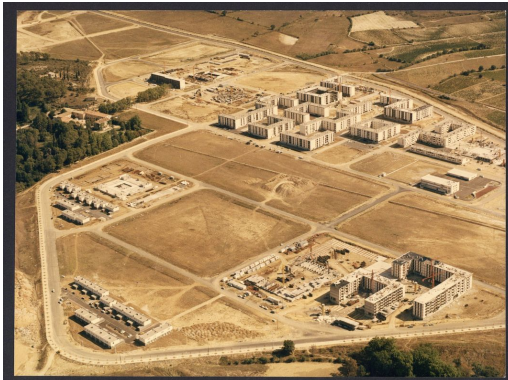
Etat, Anru, Conseil régional, Union européenne,...

### PÉRIMÈTRE D'INTERVENTION LARGE

Sur l'habitat, l'espace public, les équipements, le développement économique,...

# ENSEMBLE POUR LA PAILLADE

## LE QUARTIER DE LA MOSSON, DE SA CONSTRUCTION À SA TRANSFORMATION



ACM les Hauts de Massane - COMTE DE NICE - Montpellier le 26 août 2016  
Architecte: Cabinet ACT

# LES PROJETS ENGAGÉS DANS LE QUARTIER



## RECONSTRUCTION DE LOGEMENTS

**CONSTRUCTION D'ENVIRON  
100 LOGEMENTS  
AUX TRITONS  
SUITE AUX DÉMOLITIONS  
DES TOURS CAMBON  
ET D'ALEMBERT**

Construction lot 5 Tritons – 35 logements



Construction lot 4 Tritons – 60 logements



## 1040 LOGEMENTS RÉHABILITÉS ENTRE 2017 ET 2020



## 1040 LOGEMENTS RÉHABILITÉS ENTRE 2017 ET 2020

126 logements résidence « Cérès » – ACM Habitat



161 logements résidence «Le Trident » – Erilia



162 logements  
résidence «Le logis  
des Pins » – Erilia



## RÉHABILITATIONS D'ÉQUIPEMENTS PUBLICS D'ICI 2021

*Réhabilitation de la base nautique du lac des Garrigues*



*Réhabilitation du gymnase  
Pierre de Coubertin*

*Réhabilitation du centre nautique Neptune*



## RÉAMÉNAGEMENT DE L'AVENUE DE L'EUROPE ET CRÉATION D'UNE AIRE DE STREET WORKOUT



**INSTALLATION D'AGRÈS DE MUSCULATION**  
À L'EMPLACEMENT DE LA CHAUSSÉE ACTUELLE CÔTÉ RIEUTORD

### **NOMBREUX AMÉNAGEMENTS :**

- RÉDUCTION DE 4 À 2 VOIES DE CIRCULATION
- FERMETURE DE LA CHAUSSÉE CÔTÉ RIEUTORD
- MISE À DOUBLE SENS DE LA CHAUSSÉE CÔTÉ TRAMWAY
- CRÉATION DE 71 PLACES DE STATIONNEMENT SUPPLÉMENTAIRES
- POSE DE MOBILIERS (RACKS À VÉLOS, BANCS, CORBEILLES, POINT D'EAU)
- SUPPRESSION DES FEUX TRICOLORES ET SÉCURISATION DES TRAVERSÉES
- BUDGET : ENVIRON 200 000 EUROS

# LE NOUVEAU PROJET DE RENOUVELLEMENT URBAIN DU QUARTIER



# **INTERVENIR SUR LE CŒUR DU QUARTIER**

**AFIN DE RÉPONDRE AUX ENJEUX SOCIAUX, URBANISTIQUES ET ÉCONOMIQUES**

## **LES 4 PRINCIPES D'ACTION DU PROJET :**

### **#OUVRIR** LE QUARTIER ET L'ESPACE PUBLIC

AU TRAVERS DE COURS PAYSAGERS EST-OUEST

### **#ACTIVER** L'ÉCONOMIE ET L'OFFRE DE LOISIRS

GRÂCE À DES ÉQUIPEMENTS RECONFIGURÉS ET VALORISÉS

### **#AMÉLIORER** LA QUALITÉ DE VIE AU QUOTIDIEN

EN REMETTANT LA NATURE ET LE PAYSAGE AU CŒUR DU QUARTIER

### **#CONNECTER** LA PAILLADE À LA VILLE ET AU MONDE

AVEC LES NOUVEAUX RÉSEAUX DE TRANSPORTS ET LES ÉCOSYSTÈMES DE L'INNOVATION

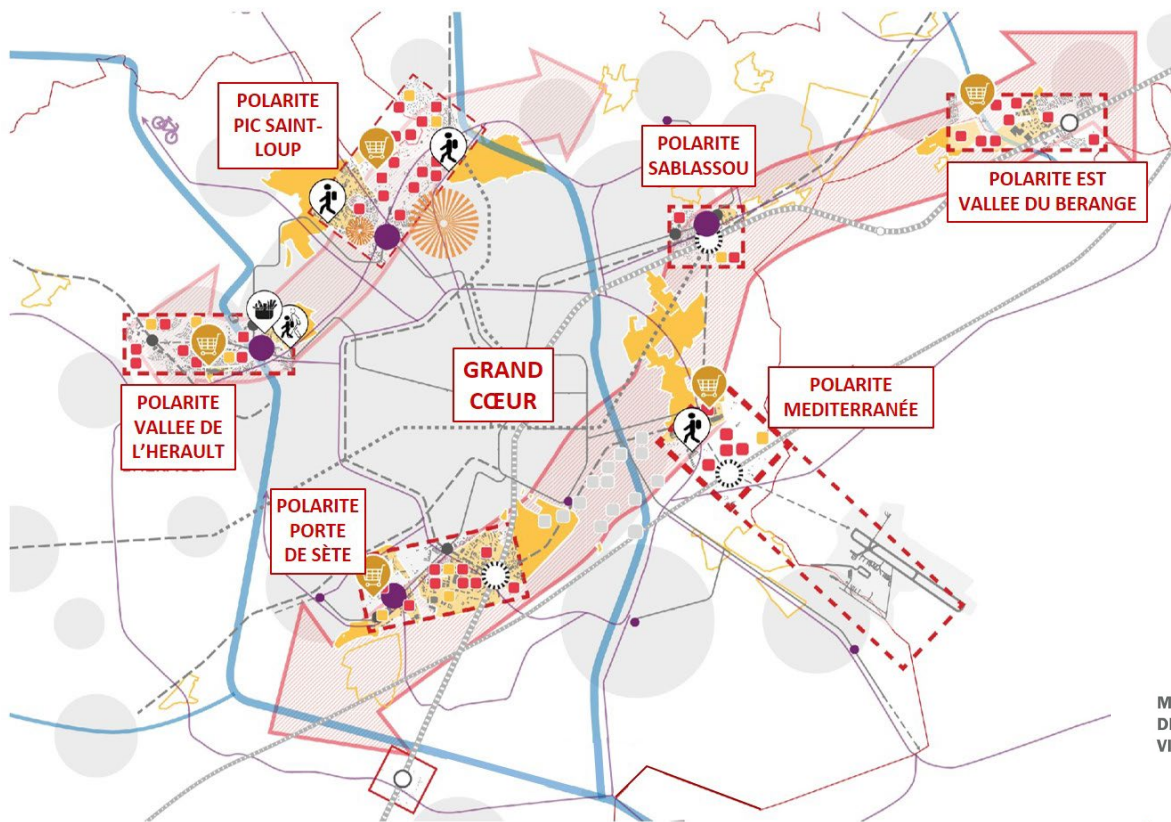
# LES 4 PRINCIPES D'ACTION DU PROJET

#OUVRIR #ACTIVER #AMÉLIORER #CONNECTER



# #OUVRIR LE QUARTIER ET L'ESPACE PUBLIC

## EN INSCRIVANT LA PAILLADE DANS LA DYNAMIQUE MÉTROPOLITAINE



### UN TERRITOIRE CONNECTÉ AU RÉSEAU DE TRANSPORT

Autoroute, lignes 1 et 3 tramway,...

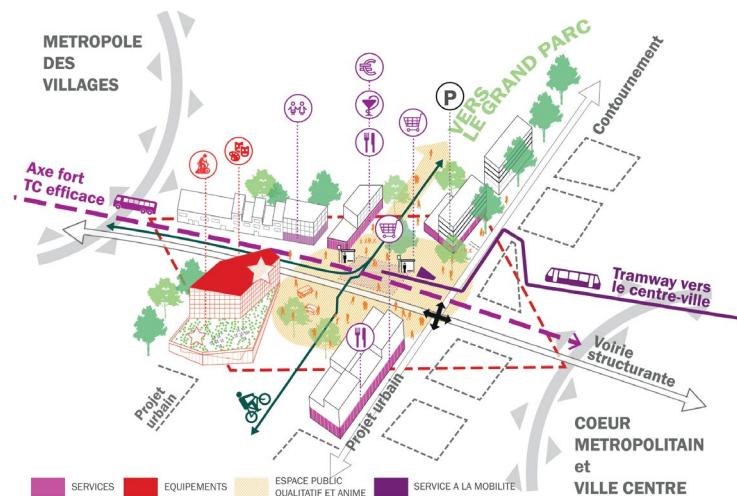
### UN BASSIN D'EMPLOIS

Euromédecine, Parc 2000, faculté, services publics (centre des impôts, URSSAF, pôle emploi, direction de la solidarité départementale ...)

### UN TERRITOIRE INSCRIT DANS LA DYNAMIQUE SPORTIVE ET CULTURELLE DE LA MÉTROPOLITAINE

Centre nautique Neptune, théâtre Jean Vilar, Maison pour tous Louis Feuillade...

Principe d'aménagement d'une Polarité métropolitaine

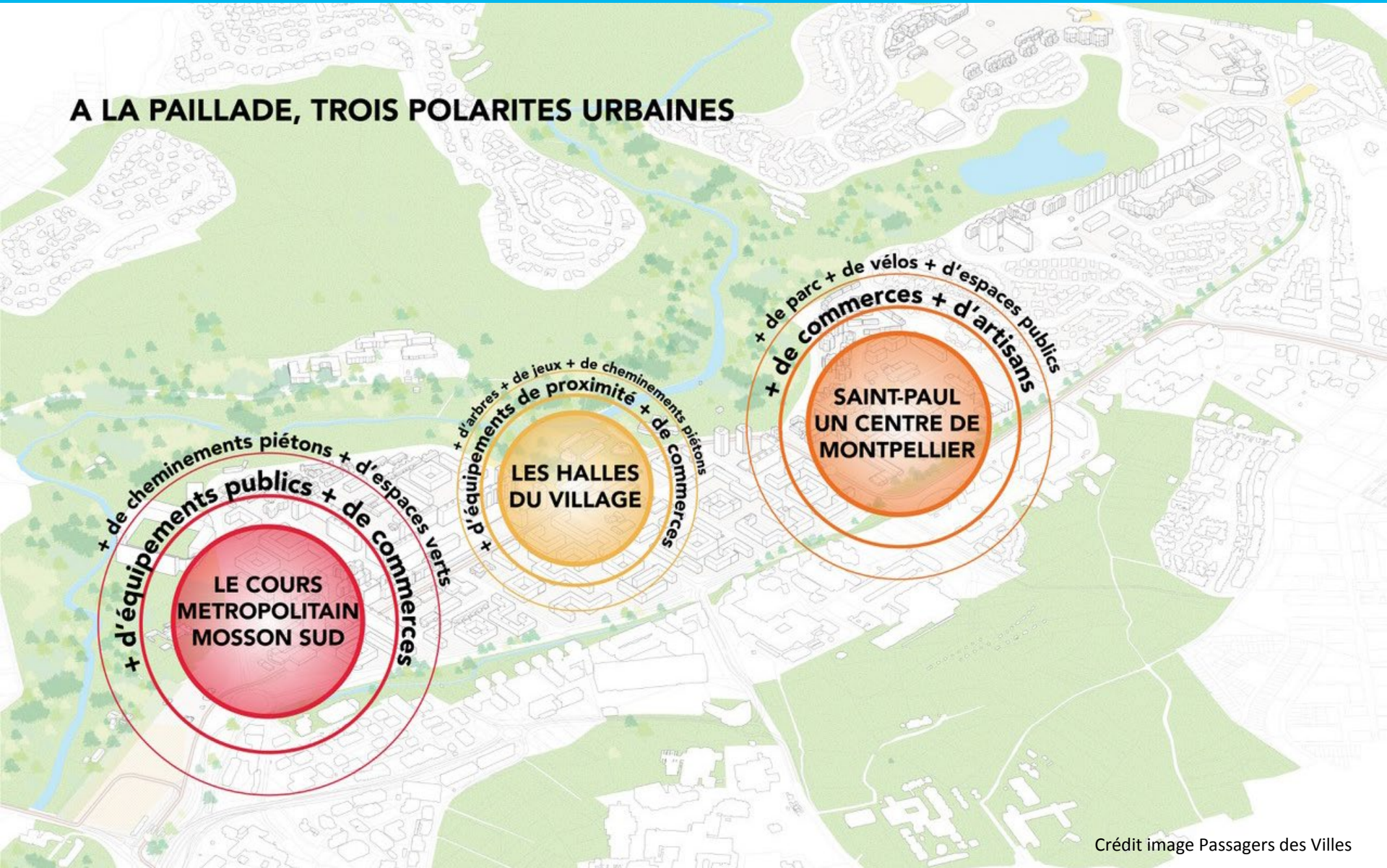


# #OUVRIR le quartier et l'espace public AU TRAVERS DE COURS PAYSAGERS EST-OUEST



# #ACTIVER L'ÉCONOMIE ET L'OFFRE DE LOISIRS GRÂCE À DES ÉQUIPEMENTS RECONFIGURÉS ET VALORISÉS

## A LA PAILLADE, TROIS POLARITES URBAINES





# #ACTIVER L'ÉCONOMIE ET L'OFFRE DE LOISIRS POUR UNE ÉCONOMIE RESPONSABLE ET UN DÉVELOPPEMENT LOCAL ADAPTÉ ET INTÉGRÉ



## FAIRE DE LA MOSSON UN TERRITOIRE ATTRACTIF, INNOVANT ET ENGAGÉ

## SOUTENIR LE POTENTIEL ÉCONOMIQUE DU QUARTIER



# #AMÉLIORER LA QUALITÉ DE VIE AU QUOTIDIEN EN REMETTANT LA NATURE ET LE PAYSAGE AU CŒUR DU QUARTIER



# #CONNECTER LA PAILLADE À LA VILLE ET AU MONDE POUR INSCRIRE LE QUARTIER DANS UNE DYNAMIQUE D'INNOVATION ET AMÉLIORER LES SERVICES AUX HABITANTS



**L'innovation au service  
de toute la Métropole**

Imaginer de nouveaux services urbains  
Stimuler sans cesse l'économie par l'innovation

Participation  
Citoyenne

Innovation  
Sociale

Innovation  
Economique

Innovation  
Technologique

**Cité intelligente  
de Montpellier**



**10 domaines d'applications**

# LES ÉTAPES À VENIR



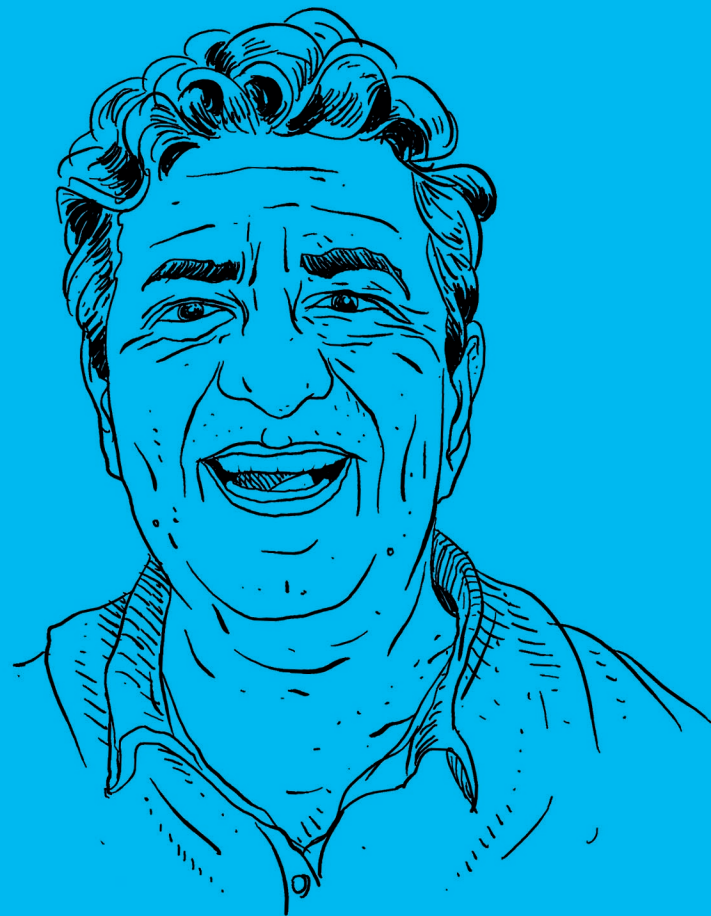
**2019**

**SIGNATURE DE LA CONVENTION DE RENOUVELLEMENT URBAIN  
ET DÉMARRAGE DES PREMIERS TRAVAUX**

**2<sup>È</sup> SEMESTRE 2020**

**COMPLÉMENTS À LA CONVENTION DE RENOUVELLEMENT  
INITIALE ET POURSUITE DES TRAVAUX**

# UN PROJET QUI S'ÉLABORE AVEC LES HABITANTS



## **UNE CONCERTATION ORGANISÉE SUR LE LONG TERME**

UN DOSSIER MIS À LA DISPOSITION DU PUBLIC À LA MAIRIE DE PROXIMITÉ DE LA MOSSON ET AU SIÈGE DE LA MÉTROPOLE AVEC UN REGISTRE POUR RECUEILLIR LES AVIS.

CE DOSSIER SERA MIS À JOUR AU FUR ET À MESURE DE L'AVANCEMENT DES ÉTUDES D'ÉLABORATION DU PROJET, JUSQU'À LA VALIDATION DE LA CONVENTION DE RENOUVELLEMENT URBAIN.

## **UNE IMPLICATION CONTINUE DES CONSEILS CITOYENS**

DANS LA DÉMARCHE : DIALOGUE COMPÉTITIF, ATELIERS DE CO-CONSTRUCTIONS « QUICK WIN », ETC.

## **UNE INFORMATION RÉGULIÈRE AUX HABITANTS**

À POURSUIVRE EN 2019 ET 2020 : SITE INTERNET DE LA MÉTROPOLE ET DE LA VILLE, RÉUNIONS DE RESTITUTION, ETC.

## DES BALADES POUR IMAGINER AVEC LES HABITANTS ET DES MAQUETTES POUR DONNER VIE AUX IDÉES





MERCI  
DE VOTRE ATTENTION



[montpellier3m.fr](http://montpellier3m.fr)  
[montpellier.fr](http://montpellier.fr)

