

# Réunion publique

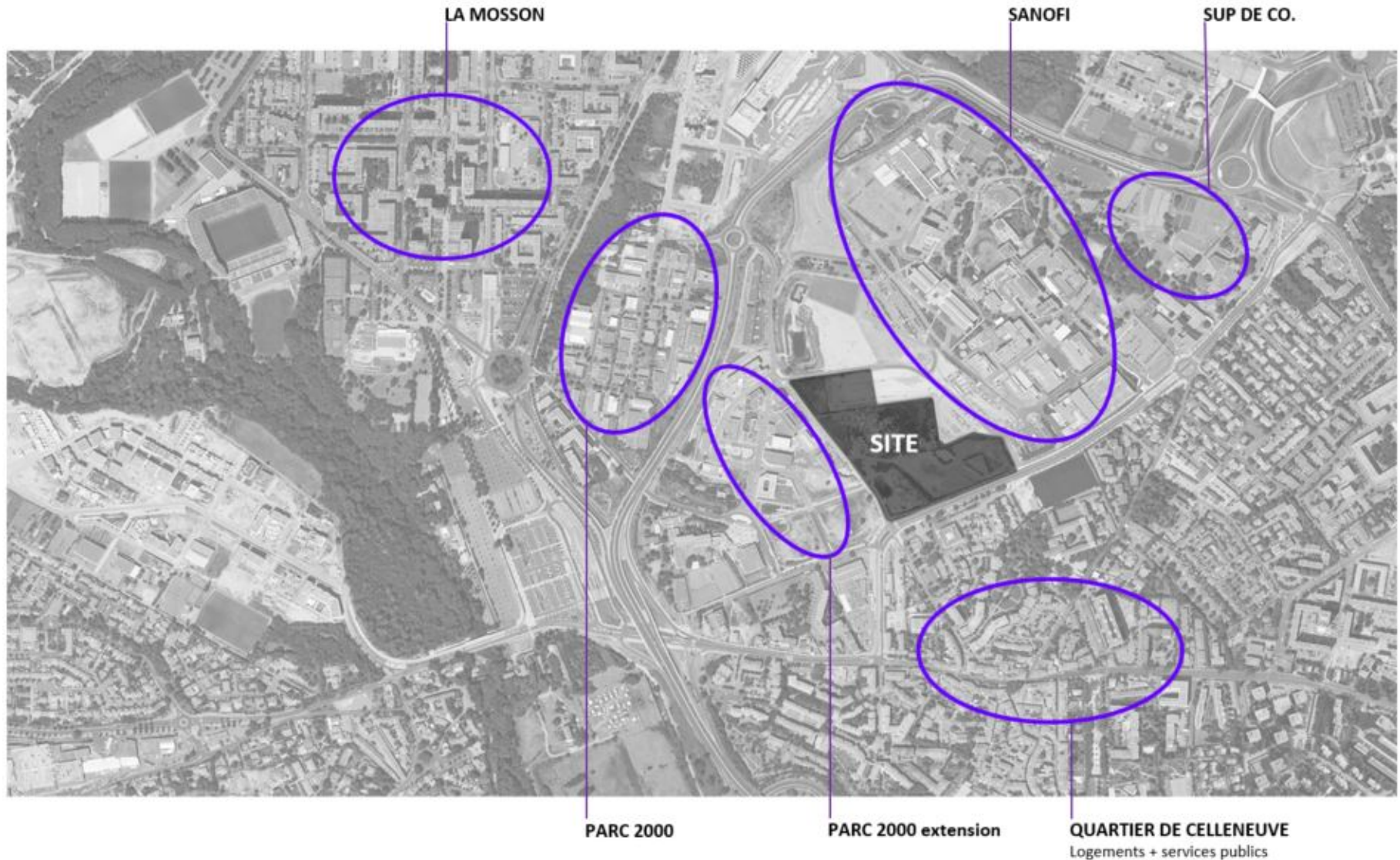
## Reconversion de l'ancien bidonville de Celleneuve

*Présentation du 24 Mai 2022*





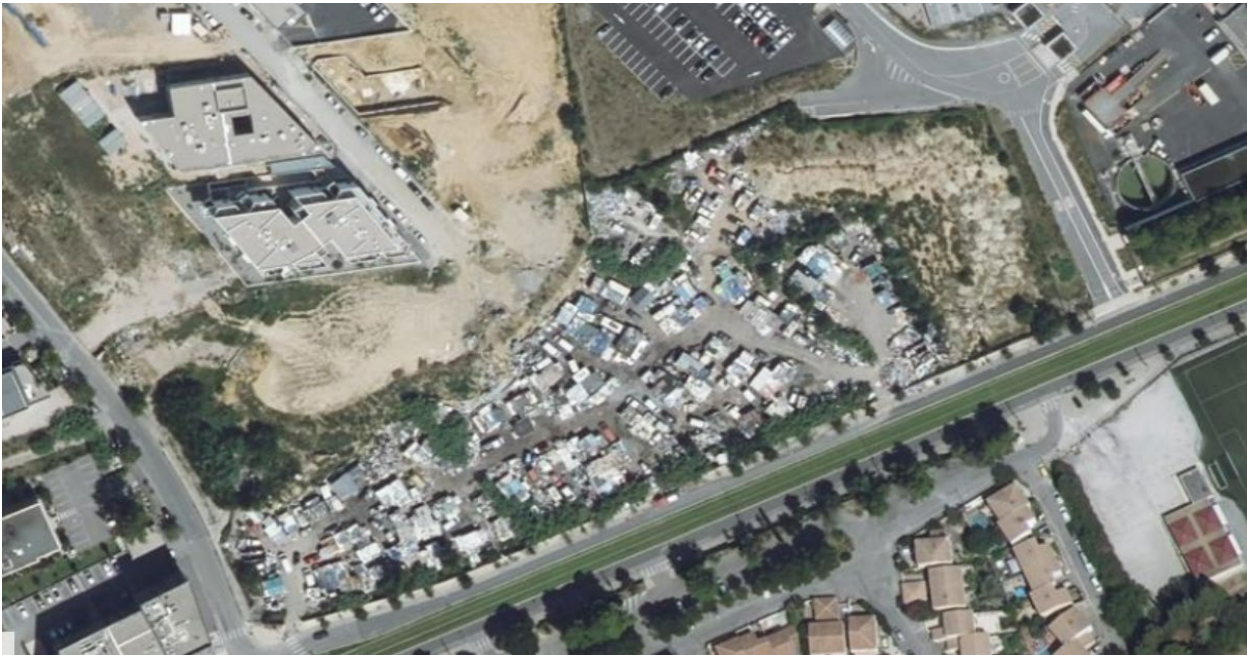
# Un site majeur pour le quartier mais aussi pour la Métropole





Plus de 12 ans d'occupation insalubre sur le site,  
enfin régularisée en avril 2022

Un accompagnement innovant et exceptionnel  
des familles,  
  
mis en place  
avec nos partenaires associatifs et l'Etat.





# De nouveaux équipements phare pour la Métropole et pour le quartier



PLAN MASSE de la ZAC



## De nouveaux équipements phare pour la Métropole et pour le quartier

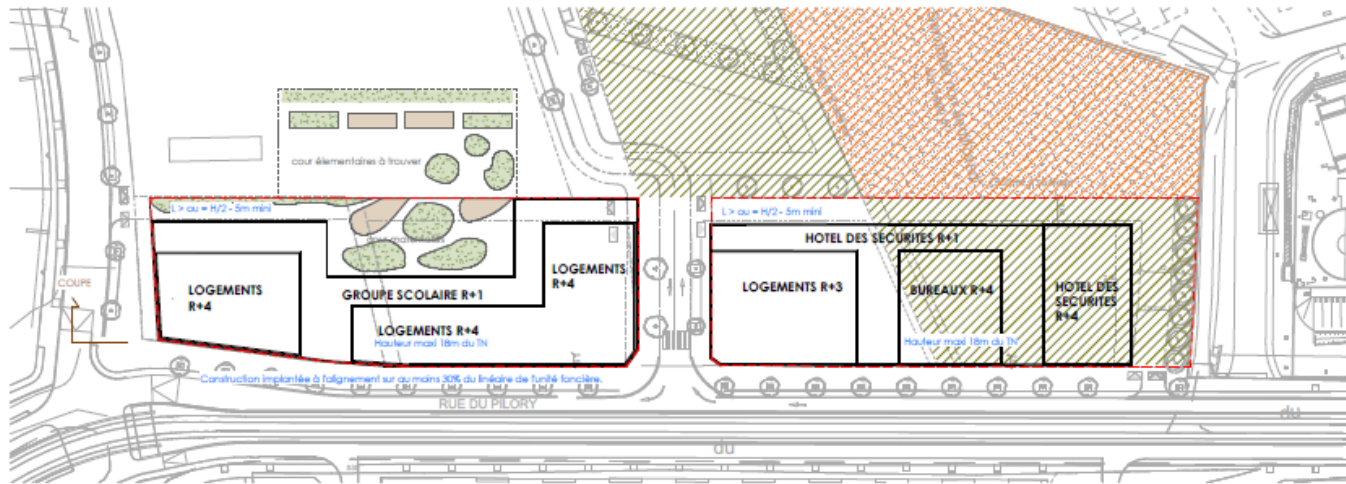
- **Un hôtel des protections :**
  - 4500 m<sup>2</sup>, 450 emplois, consacrés à la sécurité métropolitaine
  
- **Un nouveau groupe scolaire** de 22 classes pour le secteur
  - 8 classes maternelles
  - 14 classes primaires
  - 2 cours de 2500 m<sup>2</sup> au total
  
- A l'étude, en étage : **2 programmes de logements** de 30 logements chacun environ
  
- **Un parc paysager** de plus de 3000 m<sup>2</sup>, servant de bassin de rétention et d'espace public pour le quartier.



# Projet de plan masse des 2 équipements publics NBJ architectes

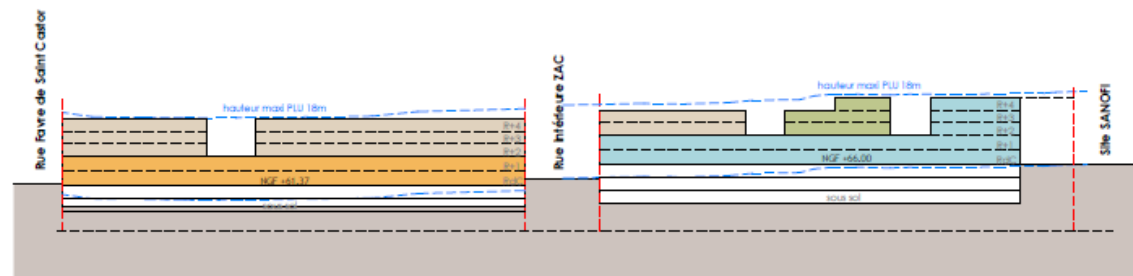
Etude de faisabilité - Hotel des sécurités + logements

ARCH PL 03F



PLAN DE SITUATION ZAC - LOTS 01/02 - LOTS 13/04

ECHELLE 1/1000e



- HOTEL DES SECURITES
- GROUPE SCOLAIRE
- LOGEMENTS
- BUREAUX

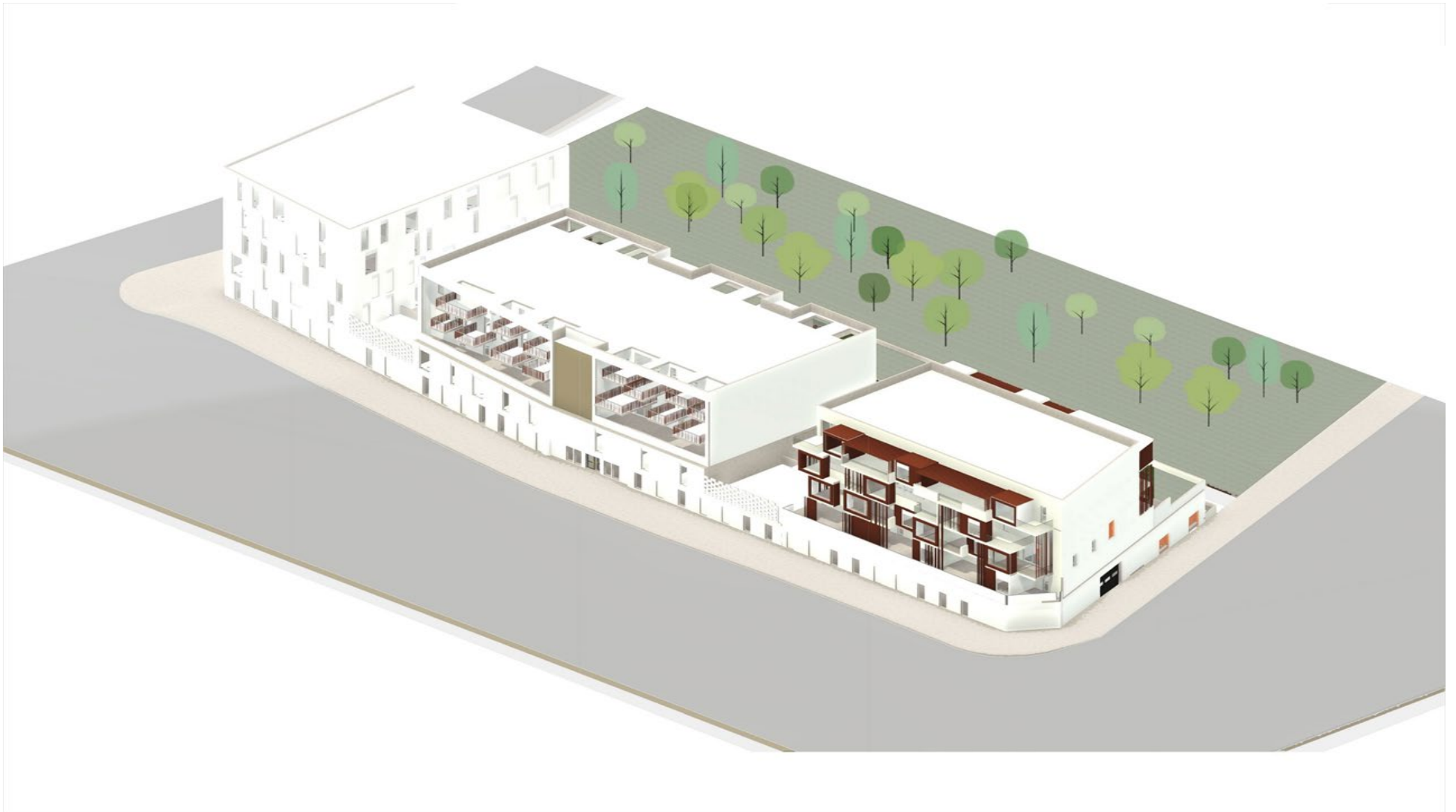


## Pourquoi un hôtel des protections

- **Une priorité majeure** de la Mairie et de la Métropole : les politiques publiques de **sécurité et de prévention**
  - Création d'un « *bâtiment des protections des populations* » pour anticiper le développement des effectifs du Pôle des sécurités ;
  - Mise en synergie des outils et équipements technologiques pour l'amélioration et le perfectionnement des outils de travail ;
  - Améliorer les conditions de travail et l'efficacité du service, en concentrant moyens et certaines fonctions, raccourcissant la chaîne de commandement, repositionnant les cadres au contact des agents, préparer la prise en charge métropolitaine de certaines fonctions, redimensionner le poste central de commandement.



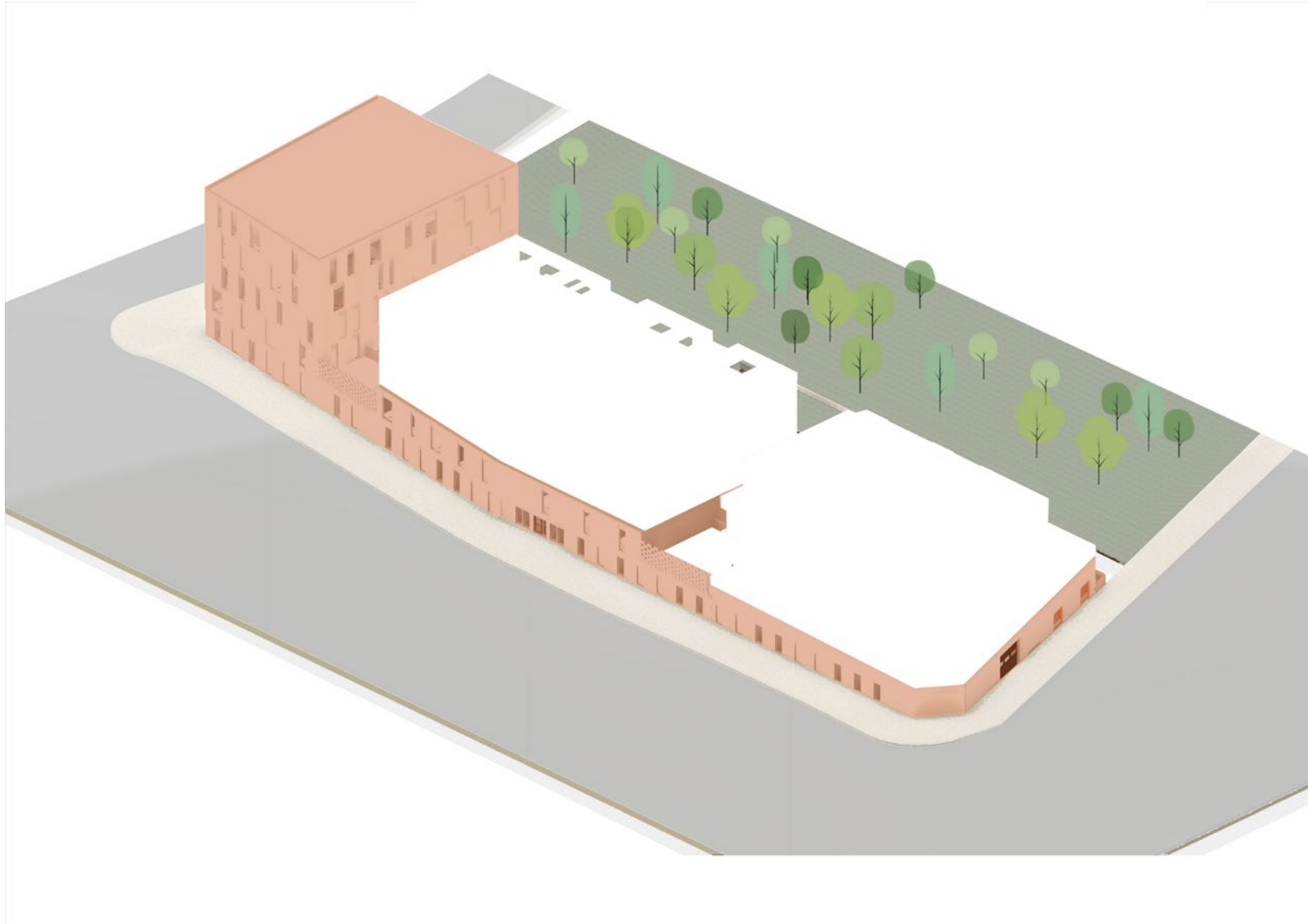
# Implantation du projet global





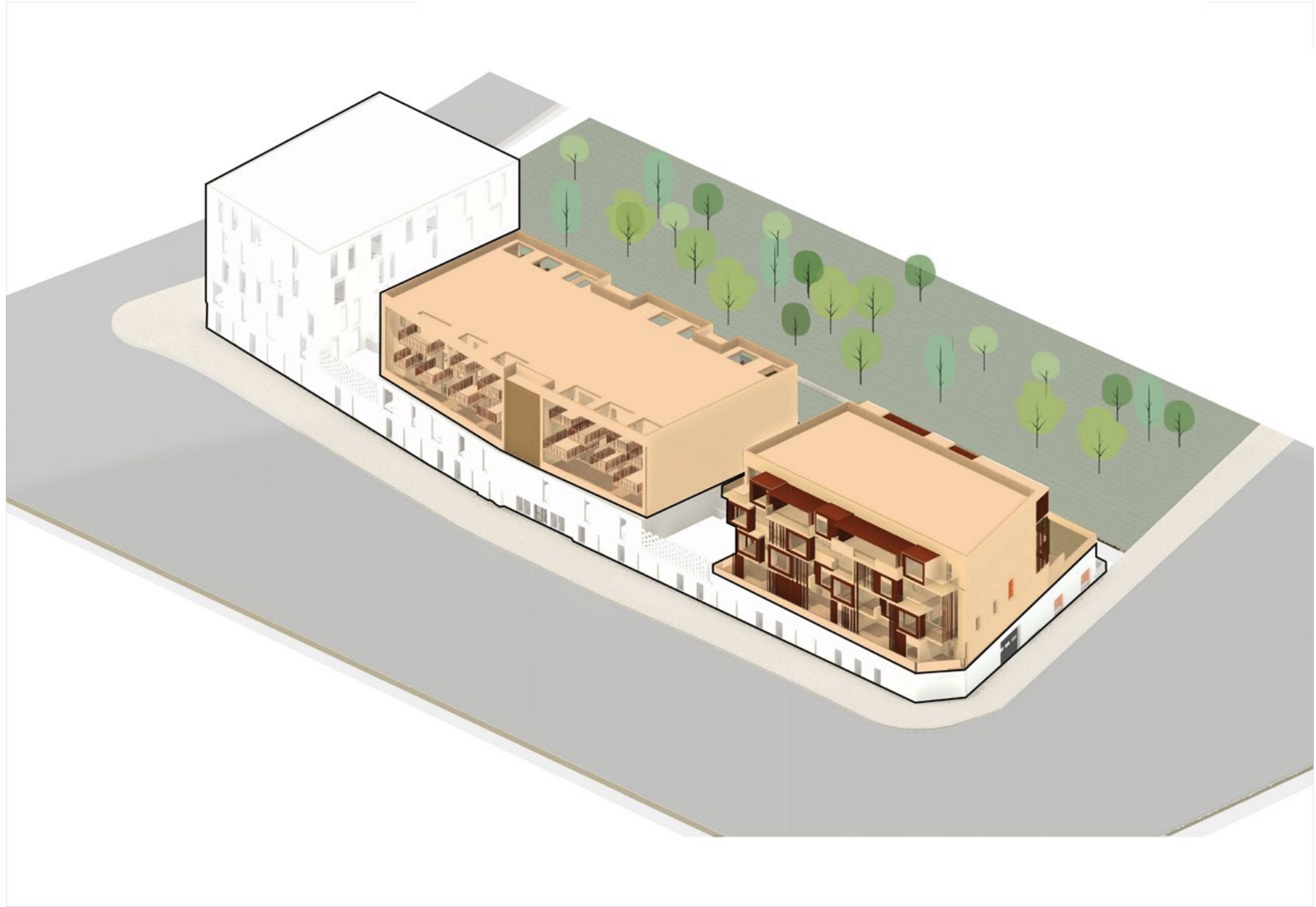


# Implantation de l'Hôtel des Protections





# Implantation des logements





# Espaces végétalisés





# Composition de l'Hôtel des Protections (350 ETP)

**ESPACE SECURITE CIVILE**

**ESPACE  
ÉTAT MAJOR**

**ESPACE CSU  
(Gestion des caméras)**

**ESPACE CLSPD  
(PREVENTION)**

**ESPACE POLICE  
MUNICIPALE ET DES  
TRANSPORT**

**ESPACE RESSOURCES  
COMMUNES**

**ESPACE SECURITE CIVILE**

**ESPACES PARTAGES  
AVEC LES  
PARTENAIRES**



## Planning prévisionnel

- ▶ **Avril 2022** : Evacuation du camps
- ▶ **Jusqu'au printemps 2023** : Finalisation des études de faisabilité et de la programmation des 2 équipements publics
- ▶ **Concours d'architectes** : Printemps 2023
- ▶ **Début 2024** : Dépôt des permis de construire
- ▶ **2025** : Début des chantiers
- ▶ **2027** : Livraison des équipements publics